

Glasvezel voor heel Helmond



■ Glasvezel grotendeels aanwezig, aangelegd door Breedband Helmond of KPN
■ Aanleg glasvezel door gemeente 2019 - 2021

Supersnel, veilig en betaalbaar internet

Ruime keuze in tv, telefonie en internet

Gratis aansluiting

Klaar voor de toekomst

Gratis wifi in openbare ruimte

Een open netwerk

Wat? Glasvezel is de modernste en snelste vorm van breedbandinternet voor internet, televisie en telefonie.

Voor wie? Iedereen: centrum en buitengebied.

Waarom? Gemeente Helmond ziet glasvezel als een nutsvoorziening zoals bijvoorbeeld riolering. Iedereen moet gebruik kunnen maken van snel internet en tegen betaalbare prijzen.

Meer weten? www.helmond.nl/glasvezel

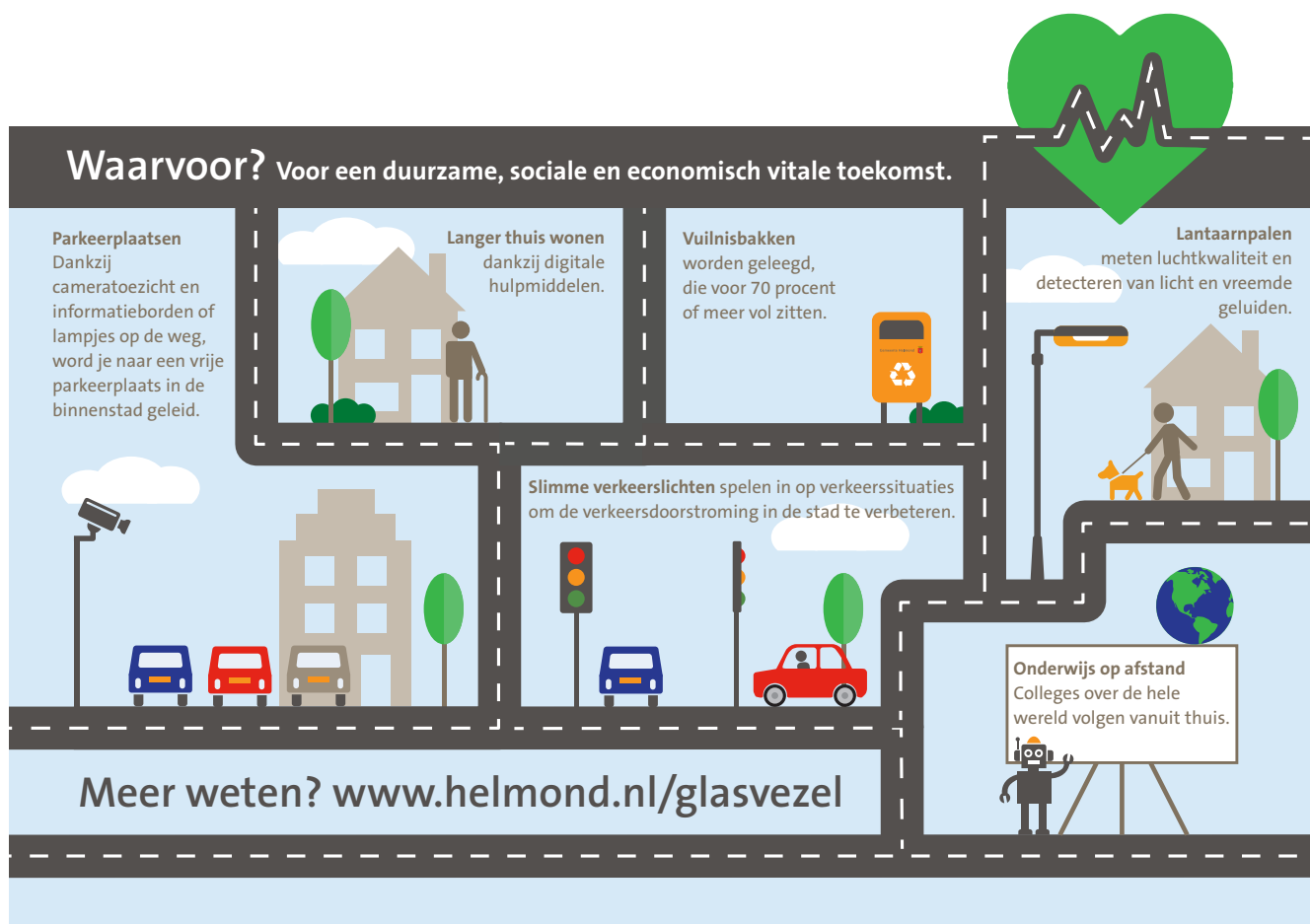


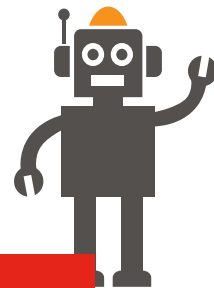
1. Inleiding

Gemeente Helmond zorgt van 2019 tot en met 2021 voor een glasvezelnetwerk in Helmond in de straten waar nog geen glasvezel ligt. Glasvezel is de modernste, snelste en meest energiezuinige verbinding voor internet, televisie, telefonie en overige digitale diensten. Gemeente Helmond ziet glasvezel als een nutsvoorziening zoals bijvoorbeeld riolering. Iedereen moet gebruik kunnen maken van snel internet en tegen betaalbare prijzen.

Waarom?

De technologie zit niet stil. Steeds meer 'slimme' apparaten worden aangesloten op het internet. Met een glasvezelaansluiting is uw woning of bedrijf klaar voor deze slimme toepassingen. Voor nu én in de toekomst. Verder is glasvezel supersnel, betaalbaar, duurzaam, veilig en betrouwbaar. De gemeente heeft hoge ambities om een sociale, duurzaam gezonde, bereikbare en aantrekkelijke stad te zijn. Denk aan digitale zorg, onderwijs op afstand en digitalisering van de openbare ruimte. Om die ambities waar te maken, is een hoogwaardige internetverbinding nodig.





Hoe werkt het?

1. Gemeente Helmond legt van 2019 tot en met 2021 een glasvezelnetwerk aan in de straten waar nog geen glasvezel ligt. Dit gebeurt per wijk, inclusief het buitengebied.
 - Per wijk wordt u uitgebreid geïnformeerd als het zover is, onder andere via informatiebijeenkomsten.
 - Aanbieders van diensten voor internet, televisie en telefonie maken dan hun diensten en abonnementen aan u kenbaar waaruit u kunt kiezen. U kiest zelf uw dienstaanbieder en abonnement. Stapt u meteen in? Dan wordt u gratis aangesloten op het glasvezelnetwerk in uw straat. Liever later een aansluiting? Dan betaalt u voor de aansluitkosten.
 - Daarna wordt het glasvezelnetwerk aangelegd.
De graafwerkzaamheden duren ongeveer twee tot vier maanden per wijk.
2. In de delen van de stad waar al een glasvezelnetwerk ligt, gaat de gemeente in gesprek met de leveranciers om de netwerken te laten aansluiten op het gemeentelijke netwerk.

Wanneer?

Het glasvezelproject loopt van 2018 tot en met 2021. De uitvoeringswerkzaamheden duren van 2019 tot en met 2021.

De planning wordt per wijk een aantal maanden voorafgaand aan de start van de uitvoering bekend gemaakt. In september 2018 wordt de eerste wijk bekend gemaakt, waarna de werkzaamheden starten in 2019. Eind 2018 volgt de bekendmaking van de tweede wijk, waarna de uitvoering start in het voorjaar 2019. En ga zo maar door. We hebben geen totaaloverzicht van wanneer we precies in welke wijk komen. De kans is te groot dat daarvan wordt afgeweken. Zeker is dat in 2021 heel Helmond over een glasvezelnetwerk beschikt.

Wat is het verband met...

Breedband Helmond? Breedband Helmond is een dochterbedrijf van E-Quest, een Helmonds bedrijf dat een glasvezelnetwerk heeft aangelegd in de wijken Brouwhuis, Rijpelberg, Stiphout en bedrijventerreinen. Breedband Helmond ofwel E-Quest wordt de mogelijke samenwerkingspartner van de gemeente Helmond bij het aanleggen van glasvezel. In dat geval worden die netwerken automatisch onderdeel van het open glasvezelnetwerk.

Werkzaamheden KPN? KPN heeft in het eerste half jaar van 2018 het eigen kabelnetwerk in Helmond verbeterd. Dit is geen glasvezel en staat los van het glasvezelnetwerk dat de gemeente gaat aanleggen.

2. Over glasvezel

Wat is glasvezel?

Glasvezel is een haardunne vezel die is gemaakt van een speciaal soort glas en is de modernste, snelste en meest energiezuinige vorm van breedbandinternet voor internet, telefoon en televisie en andere diensten. Daardoor is het mogelijk om met hoge snelheid internet te krijgen, digitale TV van zeer goede HD kwaliteit, telefonie en diverse andere diensten zoals beveiliging- en zorgdiensten (blijf langer wonen in uw eigen huis) en onderwijs.



Waarom glasvezel?

Glasvezel is de toekomst. We maken dagelijks volop gebruik van internet en telecommunicatie. De technologie zit niet stil. Steeds meer 'slimme' apparaten worden aangesloten op het internet. Denk bijvoorbeeld aan de smart televisie, met één druk op uw mobiel de verlichting in huis regelen of de slimme thermostaat instellen. Deze ontwikkelingen vragen veel capaciteit en snelheid. Met een glasvezelaansluiting is uw woning of bedrijf klaar voor deze slimme toepassingen.

Glasvezel, kabel of ADSL?

Glasvezel, kabel en ADSL of VDSL zijn allemaal vormen van breedbandinternet; de wijze waarop u toegang hebt tot het internet, telefonie en televisie. ADSL (of VDSL) en kabel zijn de 'oude bekenden' en versturen data met elektriciteit via een koperen draad. Glasvezel is de modernste, snelste en meest energiezuinige vorm van breedbandinternet. Data wordt via haarfijne kabels met laserlicht verzonden. Dat levert supersnel internet op en het als enige kan voldoen aan wat wij allemaal vragen van het internet in de nabije toekomst. Glasvezel wordt gezien als dé toekomst en vervanger van kabel en ADSL & VDSL.

Hoe snel is glasvezel?

Met glasvezel is het mogelijk om informatie te versturen met de snelheid van het licht op een betrouwbare en veilige manier. Als u foto's of grotere bestanden wilt versturen is het prettig als dit met een hoge snelheid kan. Ook kunt u tegen een aantrekkelijk tarief bellen en (digitaal) tv kijken waardoor andere abonnementen overbodig worden.



Lichtsnelheid is de snelheid waarmee het licht zich verplaatst. Dit is zo'n 300.000 kilometer per seconde. Dat betekent dat informatie via glasvezel ruim acht keer de wereld rond kan gaan in één seconde.



Is glasvezel niet duur?

De tarieven voor glasvezel zijn vergelijkbaar met de tarieven voor andersoortige verbindingen. Het grote voordeel van glasvezel is de snelheid, capaciteit en energieduurzaamheid. Een koperleiding of kabel bieden in de toekomst onvoldoende snelheid en continuïteit als internetverbinding.

Is glasvezel duurzaam?

Ja! Lichtpulsen via glasvezel kosten géén energie (behalve de lichtpuls zelf) en transporteert moeiteloos naar de andere kant van de wereld. Daarnaast is glasvezel milieuvriendelijk vanwege het feit dat er geen (giftige) metalen in de grond gaan.



Is glasvezelinternet veilig en betrouwbaar?

Ja! Glasvezel is de modernste en snelste vorm van breedbandinternet voor internet, telefoon en televisie. Data legt via licht in de glasvezel tientallen kilometers af zonder dat het versterkt hoeft te worden en de kwaliteit gewaarborgd blijft. Ook is het ongevoelig voor storingen en zeer goed beveiligd.

3. Voor wie en hoe werkt het?

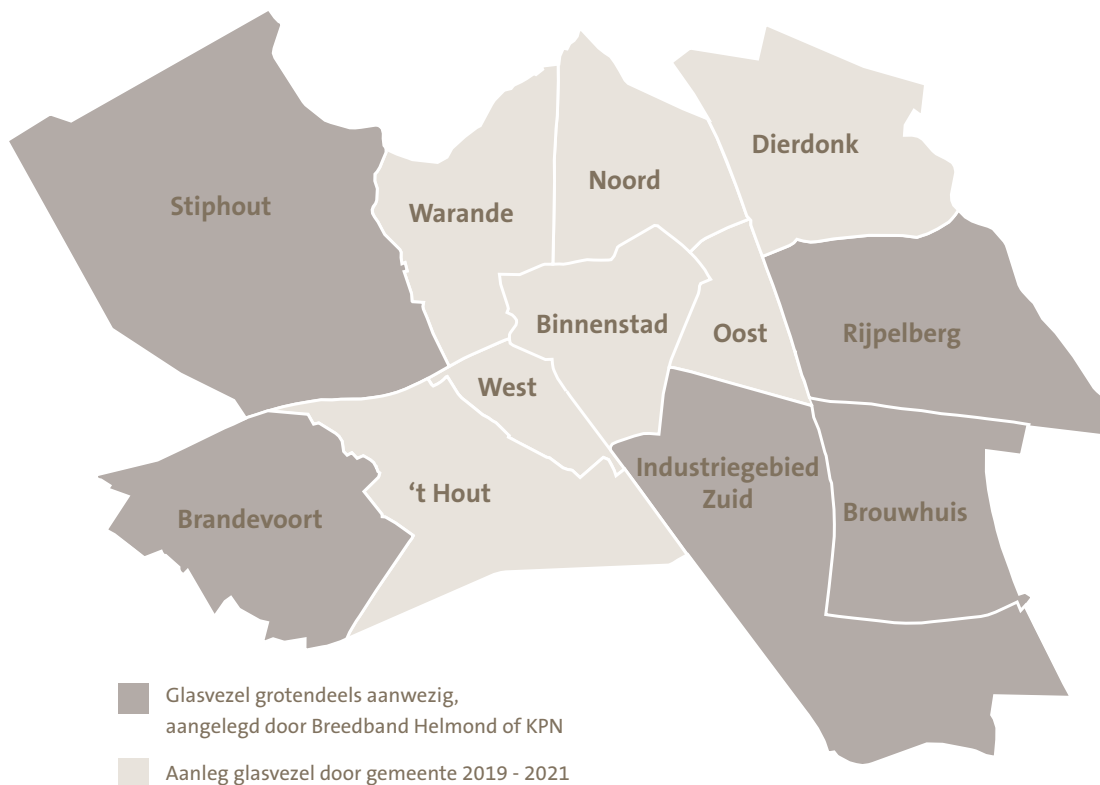
Voor wie en waarom legt gemeente Helmond glasvezel aan?

Gemeente Helmond zorgt voor een glasvezelnetwerk in heel Helmond. Voor iedereen: zowel in het centrum als het buitengebied. Dat betekent dat de gemeente zelf in samenwerking met een organisatie glasvezel gaat aanleggen in de straten waar nog geen glasvezelnetwerk ligt. Ook gemeenschapsaccommodaties krijgen een glasvezelaansluiting.

Gemeente Helmond ziet glasvezel als een nutsvoorziening zoals bijvoorbeeld riolering. Iedereen moet gebruik kunnen maken van snel internet en tegen betaalbare prijzen.

Welke wijken krijgen glasvezel?

De ambitie van de gemeente is dat in 2021 heel Helmond een glasvezelnetwerk heeft. In sommige delen van de stad ligt al glasvezel. Hier legt de gemeente geen tweede glasvezelnetwerk aan, maar gaat in gesprek met de leveranciers om de netwerken te laten aansluiten op het gemeentelijke netwerk.





Overzicht:

- Woont of werkt u in **de Binnenstad, Dierdonk, Helmond-Noord, Helmond-Oost, Helmond-West, 't Hout of Warande**? Dan legt de gemeente tussen 2018 en 2021 glasvezel bij u in de wijk. Als u direct instapt, dan zijn de aansluitkosten gratis. U krijgt tijdig informatie als in uw wijk het glasvezelnetwerk wordt aangelegd. Ook vinden dan informatiebijeenkomsten plaats.
- Woont of werkt u in **Rijpelberg, Brouwhuis, Stiphout of de industriegebieden**? Dan beschikt uw wijk grotendeels al over een glasvezelnetwerk, aangelegd door Breedband Helmond (E-quest). Breedband Helmond en gemeente Helmond gaan mogelijk samenwerken aan glasvezel voor heel Helmond. Deze netwerken worden dan onderdeel van het open netwerk.
 - Is uw huis al aangesloten op het glasvezelnetwerk en hebt u een abonnement bij Breedband Helmond? Dan blijft uw situatie hetzelfde en blijft u genieten van de voordelen van glasvezel en eventuele extra diensten.
 - Hebt u wel een glasvezelnetwerk in de straat, maar is uw huis nog niet aangesloten? Dan kunt u overstappen wanneer u wilt. U betaalt dan de aansluitkosten.
 - Ligt in uw straat nog geen (particulier) glasvezelnetwerk? Dan legt de gemeente tussen 2018 en 2021 glasvezel aan bij u in de straat. Dit gaat vooral om het buitengebied en woonhuizen in de industriegebieden. Als u direct instapt, dan zijn de instapkosten gratis. U krijgt tijdig informatie als in uw wijk het glasvezelnetwerk wordt aangelegd.
- Woont of werkt u in **Brandevoort**? Dan beschikt uw wijk grotendeels al over een glasvezelnetwerk, aangelegd door KPN. De gemeente gaat hier géén extra glasvezelnetwerk aanleggen, maar gaat met KPN in gesprek om het netwerk onderdeel te laten zijn van het open netwerk. Mocht dat lukken, dan wordt u hierover geïnformeerd. Ook de nog aan te leggen deelgebieden krijgen een glasvezelnetwerk.

Ik wil graag meedoen, wat moet ik dan doen?

Fijn dat u geïnteresseerd bent! Per wijk wordt u uitgebreid geïnformeerd als het zover is, onder andere via informatiebijeenkomsten.

Ik heb een (meerjarig) contract. Hoe werkt dat dan?

Uw huidige contract blijft geldig. Houd daarom bij het afsluiten of verlengen van uw huidige abonnement in uw achterhoofd dat op korte termijn ook bij u glasvezel wordt aangelegd. De planning wordt per wijk een aantal maanden voorafgaand aan de start bekend gemaakt. Providers zullen dan hun diensten en pakketten aan u bekend maken. Ook kunt dan vragen naar de mogelijkheden voor het afsluiten van een contract vanaf een latere datum, aansluitend op uw huidige contract.

Moet ik meedoen?

Nee, u kiest zelf of u wilt meedoen. Als uw wijk aan de beurt is, wordt u hierover geïnformeerd. Grote voordeel van direct instappen is de gratis aansluiting uw huis op het gemeentelijke glasvezelnetwerk. U geniet dan direct van de voordelen van glasvezel. Als u op een later moment wilt instappen, dan betaalt u zelf de aansluitkosten.

Ik heb al glasvezel, kan ik straks overstappen naar het gemeentelijk glasvezelnetwerk?

Dat hangt ervan af. De gemeente is in gesprek met Breedband Helmond (E-Quest). Dat betekent dat Brouwhuis, Rijpelberg, Stiphout en de industriegebieden mogelijk automatisch overgaan op het gemeentelijke glasvezelnetwerk. U hoeft hiervoor niets te doen. De gemeente gaat hierover ook met KPN in gesprek voor de wijk Brandevoort. Zodra hierover meer bekend is, wordt dit bekend gemaakt.

Kan ik kiezen uit verschillende aanbieders van internet, televisie en telefonie?

Ja. Het glasvezelnetwerk wordt een open netwerk. Dus er is voor alle aanbieders van TV-pakketten de mogelijkheid om diensten aan te bieden via het gemeentelijke glasvezelnetwerk. Waarschijnlijk bieden KPN en Ziggo nog niet hun diensten aan via het glasvezelnetwerk. Zij hebben een eigen koperkabel- en coaxkabelnetwerk waarop ze hun diensten aanbieden. Waarschijnlijk bieden de kleinere, soms onbekende, maar kwalitatief net zo sterke leveranciers hun diensten aan via het glasvezelnetwerk. In september is bekend welke leveranciers van internet, televisie en telefonie hun diensten aanbieden.

Hoe zit het met huurwoningen en zorginstellingen?

Alle gemeenschappelijke accommodaties worden aangesloten op het glasvezelnetwerk Helmond. Voor de aansluiting op huurwoningen gaat de gemeente in gesprek met de woningcorporaties. Zodra hierover meer bekend is, dan wordt dit waarschijnlijk via de woningcorporaties bekend gemaakt.



Hoe zit het met huizen, boerderijen en andere bedrijven in het buitengebied?

Het glasvezelnetwerk is voor **iedereen**. Dus ook het buitengebied. Overal waar nog geen glasvezelnetwerk in de straat ligt, wordt glasvezel gelegd.

Wat moet ik betalen?

Als u direct instapt zodra het glasvezelnetwerk bij u in de straat wordt gelegd, dan betaalt u géén aansluitkosten. Als u later instapt, dan betaalt u wel voor de aansluitkosten. Daarnaast betaalt u voor het abonnement dat u zelf afsluit voor het gebruik van internet, telefonie en televisie. De abonnementskosten hangen af van de dienst aanbieder die u kiest. Na bekendmaking van de start in uw wijk, zullen dienst aanbieder hun diensten en pakketten aan u bekend maken.

Hoe werkt de overstapservice?

Dat hangt af van de dienst aanbieder die u kiest. Als uw wijk aan de beurt is, bieden verschillende dienst aanbieder hun pakketten voor internet, televisie en telefonie en servicediensten inclusief eventuele overstapservice aan.

Waarom kan nu wel overal in de gemeente glasvezel worden aangelegd?

Dat kon altijd al. Tot nu toe hebben alleen commerciële partijen in delen van het land glasvezel aangelegd. Vanuit commercieel oogpunt wordt dit enkel in delen aangelegd waar veel mensen wonen en op de voorwaarde dat het abonnement voor internet, televisie en telefonie ook via die partij wordt afgenomen. Daarom neemt gemeente Helmond regie en gaat zelf zorgen voor een open en betaalbaar glasvezelnetwerk in heel Helmond. Voor iedereen.