

STATISTISCH JAARBOEK 2017



GEMEENTE HELMOND

**Statistisch
Jaarboek
2017**

IVA - Analyse en Intelligence

COLOFON

Titel: Statistisch Jaarboek 2017
Opdrachtgever: Gemeente Helmond
Opdrachtnemer: IVA – Analyse en Intelligence
Gemeente Helmond
Datum: Juli 2017

“Goed beleid steunt op feitenkennis.”

Aan de hand van tien thema's geeft het Statistisch Jaarboek cijfermatige informatie over de stad en haar inwoners. Deze gegevens vormen de basis voor onderzoek en beleidsontwikkeling. Daarnaast dienen zij ter informatie van de vele partners van de gemeente Helmond. Denk daarbij aan burgers en bedrijven, instellingen en verenigingen en studenten die actief zijn in Helmond. De cijfers geven onder meer inzicht in de bevolkingsopbouw van Helmond, de ontwikkeling en samenstelling van de woningvoorraad en in de werkgelegenheid in de stad.

Het Jaarboek geeft een selectie van de informatie die het team Analyse en Intelligence over de gemeente Helmond heeft. Wanneer de gepresenteerde cijfers niet voldoen aan de informatiebehoefte of als u vragen heeft over bepaalde gegevens, dan zijn wij u graag van dienst. Wij kunnen cijfers op maat leveren en advies geven bij het juist interpreteren van statistieken.

Naast het Statistisch Jaarboek kunt u ook informatie vinden op de website (www.helmond.nl). Op deze site kunt u tevens het Statistisch Jaarboek downloaden.

Wij hopen dat deze publicatie u zal helpen bij het beantwoorden van uw vragen.

LIJST MET DEFINITIES

Besteedbaar inkomen	Het besteedbaar inkomen van individuen wordt afgeleid van het bruto-inkomen. Het bruto-inkomen bestaat uit winst uit onderneming en/of (bruto-)inkomsten uit arbeid en vermogen en/of inkomsten door uitkeringen. Om tot het besteedbaar inkomen te komen worden van het bruto-inkomen de premies voor sociale zekerheid, heffingen en belastingen (loon-, inkomsten- en vermogensbelastingen) afgetrokken. Voor het besteedbaar inkomen van een huishouden worden alle besteedbare inkomens van de afzonderlijke leden van het huishouden bij elkaar opgeteld. Niet van alle huishoudens kan een besteedbaar inkomen worden afgeleid. Dit geldt voor de huishoudens waar uitsluitend kinderbijslag, huursubsidie of studiefinanciering wordt ontvangen.
Etniciteit	De etniciteit van een persoon is gelijk aan het land van herkomst van die persoon. Het land van herkomst wordt bepaald door het geboorteland van de persoon zelf en door dat van de ouders. Iemand met een ander land van herkomst dan Nederland is allochtoon. Een allochtoon die zelf in het buitenland geboren is behoort tot de eerste generatie. Iemand waarvan minimaal één van de ouders in het buitenland geboren is behoort tot de tweede generatie allochtonen. Daarnaast wordt een tweedeling gemaakt in westerse en niet-westerse allochtonen. Westerse allochtonen hebben (in lijn met het CBS) als herkomst Europa (excl. Turkije), Noord-Amerika, Oceanië, Indonesië (incl. Nederlands-Indië) of Japan.
EU	De Europese Unie heeft momenteel 28 lidstaten: België, Bulgarije, Cyprus, Denemarken, Duitsland, Estland, Finland, Frankrijk, Griekenland, Hongarije, Ierland, Italië, Kroatië, Letland, Litouwen, Luxemburg, Malta, Nederland, Oostenrijk, Polen, Portugal, Roemenië, Slowakije, Slovenië, Spanje, Tsjechië, Verenigd Koninkrijk en Zweden.
Geboortesaldo	Het aantal levendgeborenen min het aantal overledenen.
1 ^e of 2 ^e generatie (allochtoon)	Zie etniciteit
Gestandaardiseerd huishoudeninkomen	Het inkomen van een huishouden wordt bepaald door de besteedbare inkomens (bruto inkomen minus premies voor sociale zekerheid, heffingen en belastingen) van de afzonderlijke leden van het huishouden bij elkaar op te tellen. Huishoudens verschillen echter in grootte en samenstelling. Om de huishoudeninkomens toch met elkaar te kunnen vergelijken op de mate van welvaart wordt het huishoudeninkomen gestandaardiseerd. Daarbij wordt rekening gehouden met het feit dat het voeren van een gemeenschappelijke huishouding schaalvoordelen met zich meebrengt.
Leegstand	Het gaat hier om de reële leegstand. Dus exclusief woningen die op de nominatie staan voor sloop of renovatie en zogenaamde tweede woningen.
Migratiesaldo	Het aantal personen dat zich vestigt (in de gemeente of wijk) min het aantal personen dat vertrekt (uit de gemeente of wijk).
Startkwalificatie	Een startkwalificatie is volgens de overheid het minimale onderwijsniveau dat nodig is om kans te maken op duurzaam werk. Men heeft een startkwalificatie als men een diploma heeft op minimaal havo-, vwo- of mbo (niveau 2)-niveau.
Wet Maatschappelijke Ondersteuning (Wmo)	De Wet Maatschappelijke Ondersteuning is vanaf 1 januari 2007 ingegaan. Het is een samenvoeging van de Wet Voorzieningen Gehandicapten (Wvg), de Welzijnswet en een gedeelte van de Algemene Wet Bijzondere Ziektekosten (AWBZ) waarbij het doel is dat mensen in staat gesteld worden te participeren in de maatschappij. Dit wordt onder meer bereikt door het regelen van huishoudelijke verzorging. Taken van het Rijk op dit gebied zijn met de invoering van de WMO door de gemeente overgenomen.
Woningbezetting (gemiddelde)	De gemiddelde woningbezetting wordt berekend door het aantal inwoners in woningen af te zetten tegen het totaal aantal bewoonde woningen.

LIJST MET AFKORTINGEN		VERKLARING VAN GEBRUIKTE TEKENS	
BAG	Basisregistraties Adressen en Gebouwen	.	= gegevens ontbreken
BRP	Basisregistratie personen	-	= nihil
CBS	Centraal Bureau voor de Statistiek	<	= minder dan, kleiner dan
DUO	Dienst Uitvoering Onderwijs	>	= meer dan, groter dan
HAVO	Hoger Algemeen Voortgezet Onderwijs	≥	= groter of gelijk
HBO	Hoger Beroepsonderwijs	≤	= kleiner of gelijk
HIT	Helmond Interventie Team		
MBO	Middelbaar Beroepsonderwijs		
ROC	Regionaal Opleidingencentrum		
UWV WERKbedrijf	(voorheen Centrum voor Werk en Inkomen, daarvoor arbeidsbureau) is een onderdeel van het Uitvoeringsinstituut Werknemersverzekeringen (UWV)		
VMBO	Vorbereidend Middelbaar Beroepsonderwijs		
VWO	Vorbereidend Wetenschappelijk Onderwijs		
Wmo	Wet Maatschappelijke Ondersteuning		

Kerncijfers Helmond

1

Bevolking, woningen en sociaal-economische kenmerken Helmond per 1 januari 2017

	aantal in Helmond	% in Helmond
BEVOLKING¹⁾		
Leeftijd	90.609	100
0-14 jaar	16.049	17,7
15-29 jaar	15.834	17,5
30-44 jaar	17.712	19,5
45-54 jaar	14.814	16,3
55-64 jaar	11.301	12,5
65-79 jaar	11.710	12,9
80 jaar en ouder	3.189	3,5
Etniciteit	90.609	100
Nederlands	67.551	74,6
Overig Westers	11.652	12,9
Marokkaans	3.859	4,3
Turks	2.423	2,7
Surinaams/Antilliaans ²⁾	1.318	1,5
Overig niet-Westers	3.806	4,2
Huishoudens	39.714	100
Alleenstaande	13.448	33,9
Paar zonder kind(eren)	11.126	28,0
Paar met kind(eren)	11.629	29,3
Eenoudergezin	3.370	8,5
Overig huishouden	141	0,4
WONINGEN³⁾		
Bouwwijze	39.533	100
Eengezins	29.807	75,4
Meergezins	9.726	24,6
Koop-/huurverhouding	39.533	100
Koop	20.962	53,0
Huur	18.004	45,5
onbekend	567	1,4
Bouwjaar	39.533	100
<1950	3.419	8,6
1950-1979	12.367	31,3
1980-1989	9.398	23,8
1990-1999	6.926	17,5
2000-2009	5.456	13,8
2010 of later	1.967	5,0
Gemiddelde perceelsoppervlakte (m ²)	281	index 100
Gemiddelde WOZ-waarde (€ ⁴⁾)	197.008	index 100
SOCIAALECONOMISCHE KENMERKEN		
Bezette banen ⁵⁾	39.800	
Bijstandsdossiers (WWB, WIJ, IOAW, IOAZ, Bbz) ⁶⁾	2.770	index 100
Gemiddeld besteedbaar huishoudensinkomen (€ ⁷⁾)	34.100	index 100

¹⁾ Bron: Basisregistratie personen (BRP)

²⁾ Voormalige Nederlandse Antillen

³⁾ Bron: Basisregistraties Adressen en Gebouwen (BAG)

⁴⁾ Bron: Afdeling Financiën, Gemeente Helmond; WOZ=Waardering Onroerende Zaken

⁵⁾ Bron: Vestigingenregister, peildatum 1 april 2016, het aantal bezette banen wordt afgerond op 100

⁶⁾ Bron: Senzer; WWB=Wet Werk en Bijstand, WIJ=Wet Investeren In Jongeren, IOAW=Inkomensvoorziening Oudere en gedeeltelijk Arbeidsongeschikte Werknemers, IOAZ=Inkomensvoorziening Oudere en gedeeltelijk Arbeidsongeschikte gewezen Zelfstandigen, Bbz= Besluit bijstandverlening zelfstandigen

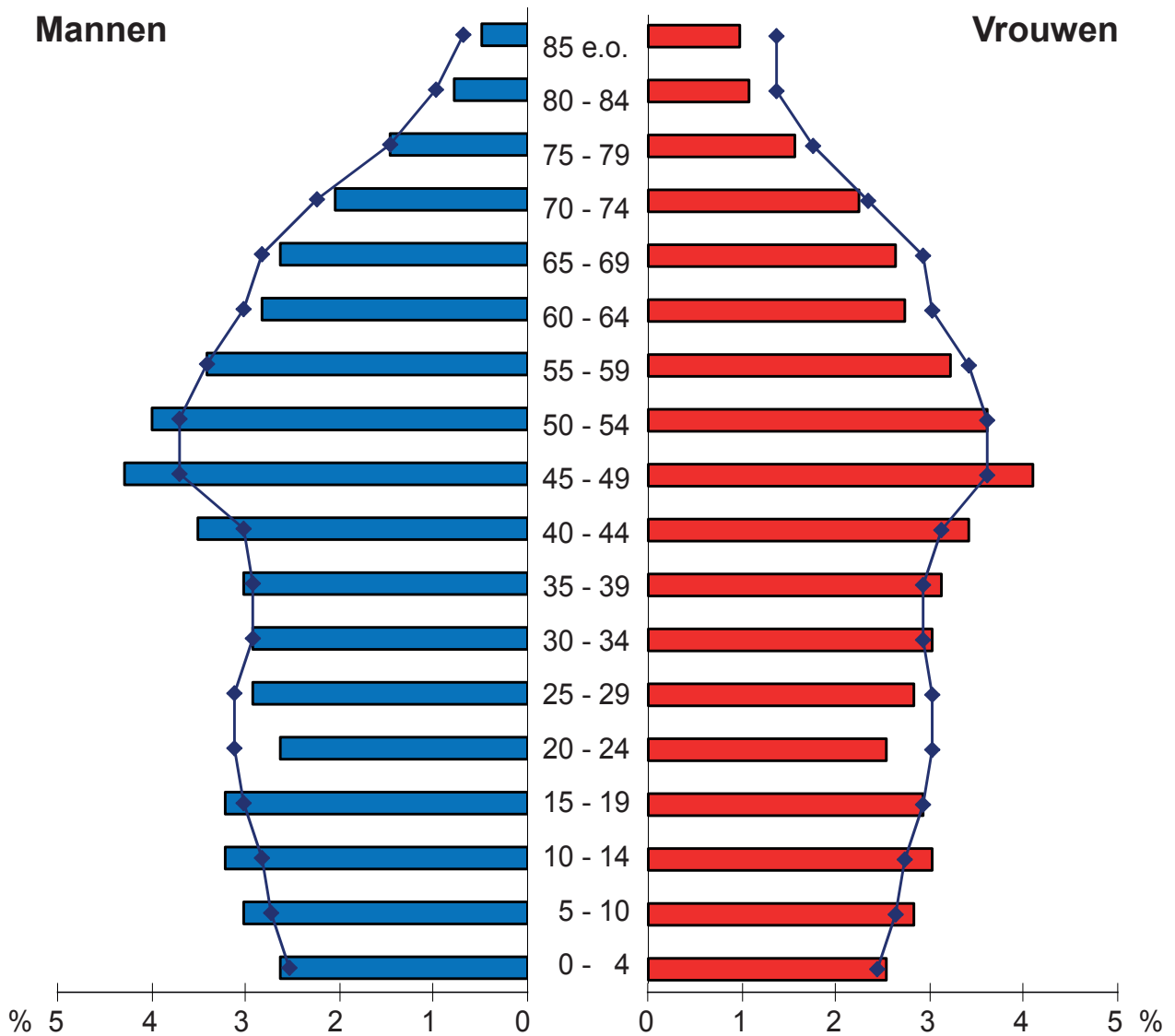
⁷⁾ Bron: CBS, Regionaal Inkomensonderzoek (RIO) 2014

Leeftijdspiramide per 1 januari 2017

■ ■ Helmond
 ◆—◆ Nederland

Mannen

Vrouwen



Bevolking

2 Bevolking naar leeftijdsklasse en geslacht per 1 januari 2017

	mannen	vrouwen	totaal
0- 4	2.444	2.384	4.828
5- 9	2.808	2.621	5.429
10-14	2.969	2.823	5.792
15-19	3.001	2.701	5.702
20-24	2.483	2.336	4.819
25-29	2.715	2.598	5.313
30-34	2.757	2.770	5.527
35-39	2.842	2.898	5.740
40-44	3.240	3.205	6.445
45-49	3.949	3.792	7.741
50-54	3.697	3.376	7.073
55-59	3.153	3.012	6.165
60-64	2.611	2.525	5.136
65-69	2.481	2.456	4.937
70-74	1.944	2.053	3.997
75-79	1.328	1.448	2.776
80-84	747	1.040	1.787
85 e.o	466	936	1.402
totaal	45.635	44.974	90.609

Bron: BRP

3 Bevolking naar leeftijdsklasse en geslacht in Helmond en Nederland in % per 1 januari 2017

	Helmond			Nederland*		
	mannen	vrouwen	totaal	mannen	vrouwen	totaal
0- 4	2,7	2,6	5,3	2,6	2,5	5,1
5- 9	3,1	2,9	6,0	2,8	2,7	5,4
10-14	3,3	3,1	6,4	2,9	2,8	5,7
15-19	3,3	3,0	6,3	3,1	3,0	6,1
20-24	2,7	2,6	5,3	3,2	3,1	6,2
25-29	3,0	2,9	5,9	3,2	3,1	6,4
30-34	3,0	3,1	6,1	3,0	3,0	6,0
35-39	3,1	3,2	6,3	3,0	3,0	6,0
40-44	3,6	3,5	7,1	3,1	3,2	6,3
45-49	4,4	4,2	8,5	3,8	3,7	7,5
50-54	4,1	3,7	7,8	3,8	3,7	7,5
55-59	3,5	3,3	6,8	3,5	3,5	7,0
60-64	2,9	2,8	5,7	3,1	3,1	6,3
65-69	2,7	2,7	5,4	2,9	3,0	5,9
70-74	2,1	2,3	4,4	2,3	2,4	4,7
75-79	1,5	1,6	3,1	1,5	1,8	3,3
80-84	0,8	1,1	2,0	1,0	1,4	2,4
85 e.o	0,5	1,0	1,6	0,7	1,4	2,1
totaal	50,4	49,6	100,0	49,6	50,4	100

Bron: BRP

* Bron: CBS (voorlopige cijfers)

4

Historische stand van de bevolking per 1 januari

	mannen	vrouwen	totaal	vrouwen per 1.000 mannen
1901	5.924	6.200	12.124	1.047
1911	7.429	7.718	15.147	1.039
1921	9.528	9.613	19.141	1.009
1931	12.756	12.679	25.435	994
1940	14.448	14.346	28.794	993
1950	17.659	17.785	35.444	1.007
1960	21.495	21.561	43.056	1.004
1970	29.218	28.671	57.889	981
1980	29.447	29.043	58.490	986
1990	34.081	33.994	68.075	997
1991	34.995	34.972	69.967	999
1992	35.295	35.279	70.574	999
1993	35.812	35.691	71.503	997
1994	36.149	36.144	72.293	999
1995	36.916	36.677	73.593	994
1996	37.607	37.323	74.930	992
1997	38.122	37.854	75.976	993
1998	38.907	38.691	77.598	994
1999	39.810	39.535	79.345	993
2000	40.266	39.832	80.098	989
2001	40.648	40.268	80.916	991
2002	41.660	41.211	82.871	989
2003	42.303	41.996	84.299	993
2004	42.779	42.437	85.216	992
2005	42.996	42.829	85.825	996
2006	42.955	42.736	85.691	995
2007	43.169	42.901	86.070	994
2008	43.487	43.306	86.793	996
2009	44.015	43.737	87.752	994
2010	44.254	44.031	88.285	995
2011	44.412	44.163	88.575	994
2012	44.554	44.212	88.766	992
2013	44.684	44.338	89.022	992
2014	44.780	44.473	89.253	993
2015	45.017	44.709	89.726	993
2016	45.285	44.821	90.106	990
2017	45.635	44.974	90.609	986

Bron: BRP

5

Inwoners naar leeftijd en geslacht per 1 januari 2017

leeftijd	mannen	vrouwen	totaal	leeftijd	mannen	vrouwen	totaal
0	458	464	922	51	794	748	1.542
1	507	452	959	52	740	701	1.441
2	491	449	940	53	738	642	1.380
3	474	512	986	54	687	620	1.307
4	514	507	1.021	55	669	632	1.301
5	546	523	1.069	56	640	665	1.305
6	552	509	1.061	57	649	585	1.234
7	542	529	1.071	58	585	573	1.158
8	611	506	1.117	59	610	557	1.167
9	557	554	1.111	60	572	502	1.074
10	593	532	1.125	61	532	536	1.068
11	584	510	1.094	62	494	492	986
12	604	560	1.164	63	505	495	1.000
13	618	603	1.221	64	508	500	1.008
14	570	618	1.188	65	512	446	958
15	602	557	1.159	66	499	481	980
16	637	613	1.250	67	463	519	982
17	659	554	1.213	68	524	509	1.033
18	578	506	1.084	69	483	501	984
19	525	471	996	70	503	494	997
20	525	434	959	71	404	445	849
21	497	433	930	72	362	377	739
22	477	479	956	73	360	404	764
23	486	473	959	74	315	333	648
24	498	517	1.015	75	308	293	601
25	540	477	1.017	76	279	329	608
26	558	520	1.078	77	267	306	573
27	539	557	1.096	78	261	285	546
28	541	503	1.044	79	213	235	448
29	537	541	1.078	80	179	230	409
30	555	576	1.131	81	167	231	398
31	574	591	1.165	82	136	230	366
32	557	542	1.099	83	153	168	321
33	514	516	1.030	84	112	181	293
34	557	545	1.102	85	95	153	248
35	562	574	1.136	86	89	140	229
36	553	582	1.135	87	68	129	197
37	615	600	1.215	88	53	111	164
38	552	574	1.126	89	40	84	124
39	560	568	1.128	90	44	75	119
40	618	562	1.180	91	21	63	84
41	600	590	1.190	92	16	58	74
42	637	700	1.337	93	16	56	72
43	660	619	1.279	94	7	23	30
44	725	734	1.459	95	7	16	23
45	763	786	1.549	96	6	12	18
46	811	788	1.599	97	1	6	7
47	810	777	1.587	98	0	0	0
48	776	760	1.536	99	1	4	5
49	789	681	1.470	100+	2	6	8
50	738	665	1.403				
totaal					45.635	44.974	90.609

Bron: BRP

6a
Inwoners naar doelgroepen per wijk per 1 januari 2017

leeftijd	Binnenstad	H.Oost	H.Noord	't Hout	Brouwhuis	H.West	Warande	Stiphout	Rijpelberg	Dierdonk	Brandevoort	Ind.geb.Zuid	a.i.b.*	totaal
0 t/m 3	689	355	452	435	403	215	124	134	353	169	468	10	0	3.807
4 t/m 11	1.138	640	1.118	996	900	389	235	392	791	499	1.555	14	2	8.669
12 t/m 17	828	484	956	854	748	306	206	391	618	694	1.076	34		7.195
18 t/m 23	989	514	774	695	712	258	155	336	506	415	492	26	12	5.884
18 t/m 26	1.739	890	1.127	1.073	1.013	444	214	448	795	514	687	33	17	8.994
18 t/m 64	9.339	4.869	6.795	6.763	6.118	2.836	1.488	2.809	5.618	3.302	5.855	210	37	56.039
65 e.o.	2.773	1.465	2.542	1.917	1.143	703	753	1.472	808	472	771	77	3	14.899
75 e.o.	1.339	671	1.013	764	481	228	339	540	214	116	231	27	2	5.965

Bron: BRP

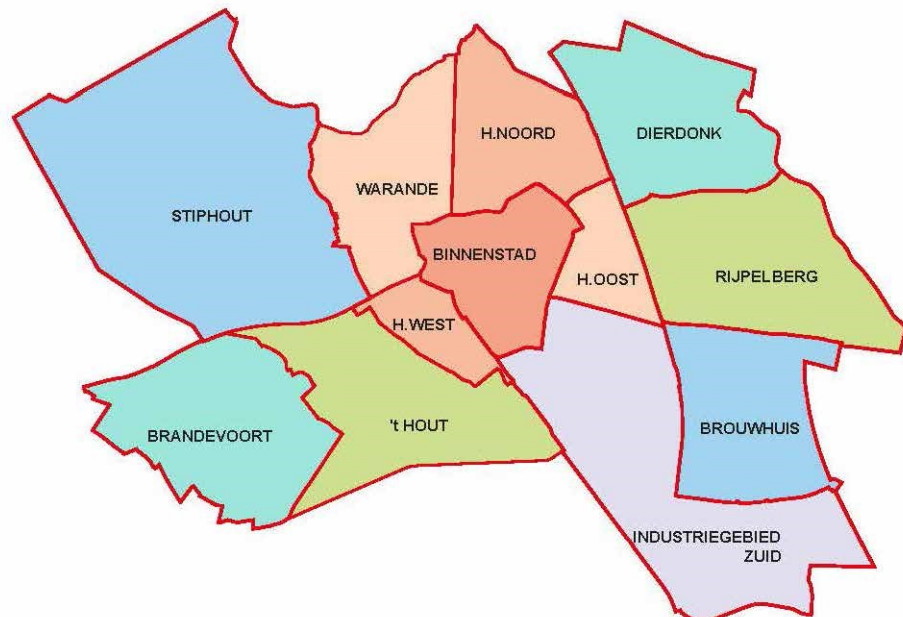
* Administratief in behandeling

6b
Inwoners naar doelgroepen per wijk in % (van totaal aantal inwoners per wijk) per 1 januari 2017

leeftijd	Binnenstad	H.Oost	H.Noord	't Hout	Brouwhuis	H.West	Warande	Stiphout	Rijpelberg	Dierdonk	Brandevoort	Ind.geb.Zuid	a.i.b.*	totaal
0 t/m 3	4,7	4,5	3,8	4,0	4,3	4,8	4,4	2,6	4,3	3,3	4,8	2,9	0,0	4,2
4 t/m 11	7,7	8,2	9,4	9,1	9,7	8,7	8,4	7,5	9,7	9,7	16,0	4,1	4,8	9,6
12 t/m 17	5,6	6,2	8,1	7,8	8,0	6,9	7,3	7,5	7,5	13,5	11,1	9,9	0,0	7,9
18 t/m 23	6,7	6,6	6,5	6,3	7,6	5,8	5,5	6,5	6,2	8,1	5,1	7,5	28,6	6,5
18 t/m 26	11,8	11,4	9,5	9,8	10,9	10,0	7,6	8,6	9,7	10,0	7,1	9,6	40,5	9,9
18 t/m 64	63,2	62,3	57,3	61,7	65,7	63,7	53,0	54,0	68,6	64,3	60,2	60,9	88,1	61,8
65 e.o.	18,8	18,8	21,4	17,5	12,3	15,8	26,8	28,3	9,9	9,2	7,9	22,3	7,1	16,4
75 e.o.	9,1	8,6	8,5	7,0	5,2	5,1	12,1	10,4	2,6	2,3	2,4	7,8	4,8	6,6

Bron: BRP

* Administratief in behandeling



7a
Inwoners naar leeftijdsklasse per wijk per 1 januari 2017

	Binnenstad	H.Oost	H.Noord	't Hout	Brouwhuis	H.West	Warande	Stiphout	Rijpelberg	Dierdonk	Brandevoort	Ind.geb.Zuid	a.i.b.*	totaal
0- 4	837	462	580	546	488	268	152	180	476	216	610	13	0	4.828
5- 9	735	398	686	627	596	237	140	238	499	295	970	6	2	5.429
10-14	672	365	757	689	573	264	180	287	461	471	1.050	23	0	5.792
15-19	685	425	766	659	648	228	156	351	508	566	682	28	0	5.702
20-24	957	448	616	577	552	233	112	234	441	277	341	18	13	4.819
25-29	1.314	651	632	588	551	306	98	164	503	116	373	10	7	5.313
30-34	1.135	553	657	626	600	339	118	152	676	180	477	11	3	5.527
35-39	989	490	733	672	610	309	147	177	595	236	765	13	4	5.740
40-44	957	484	840	704	666	313	154	278	596	347	1.082	22	2	6.445
45-49	1.018	555	962	914	874	319	175	356	666	667	1.191	42	2	7.741
50-54	1.014	580	810	883	850	326	235	428	634	591	692	27	3	7.073
55-59	931	514	661	827	679	303	209	446	725	424	419	26	1	6.165
60-64	750	423	621	736	482	301	177	435	600	278	302	29	2	5.136
65-69	765	395	785	667	381	281	212	513	392	207	317	21	1	4.937
70-74	669	399	744	486	281	194	202	419	202	149	223	29	0	3.997
75-79	556	312	495	342	192	115	143	265	121	84	135	15	1	2.776
80-84	381	225	312	238	143	66	109	165	52	27	62	6	1	1.787
85 e.o.	402	134	206	184	146	47	87	110	41	5	34	6	0	1.402
totaal	14.767	7.813	11.863	10.965	9.312	4.449	2.806	5.198	8.188	5.136	9.725	345	42	90.609

Bron: BRP

* Administratief in behandeling

7b
Inwoners naar leeftijdsklasse per wijk in % per 1 januari 2017

	Binnenstad	H.Oost	H.Noord	't Hout	Brouwhuis	H.West	Warande	Stiphout	Rijpelberg	Dierdonk	Brandevoort	Ind.geb.Zuid	totaal
0- 4	5,7	5,9	4,9	5,0	5,2	6,0	5,4	3,5	5,8	4,2	6,3	3,8	5,3
5- 9	5,0	5,1	5,8	5,7	6,4	5,3	5,0	4,6	6,1	5,7	10,0	1,7	6,0
10-14	4,6	4,7	6,4	6,3	6,2	5,9	6,4	5,5	5,6	9,2	10,8	6,7	6,4
15-19	4,6	5,4	6,5	6,0	7,0	5,1	5,6	6,8	6,2	11,0	7,0	8,1	6,3
20-24	6,5	5,7	5,2	5,3	5,9	5,2	4,0	4,5	5,4	5,4	3,5	5,2	5,3
25-29	8,9	8,3	5,3	5,4	5,9	6,9	3,5	3,2	6,1	2,3	3,8	2,9	5,9
30-34	7,7	7,1	5,5	5,7	6,4	7,6	4,2	2,9	8,3	3,5	4,9	3,2	6,1
35-39	6,7	6,3	6,2	6,1	6,6	6,9	5,2	3,4	7,3	4,6	7,9	3,8	6,3
40-44	6,5	6,2	7,1	6,4	7,2	7,0	5,5	5,3	7,3	6,8	11,1	6,4	7,1
45-49	6,9	7,1	8,1	8,3	9,4	7,2	6,2	6,8	8,1	13,0	12,2	12,2	8,5
50-54	6,9	7,4	6,8	8,1	9,1	7,3	8,4	8,2	7,7	11,5	7,1	7,8	7,8
55-59	6,3	6,6	5,6	7,5	7,3	6,8	7,4	8,6	8,9	8,3	4,3	7,5	6,8
60-64	5,1	5,4	5,2	6,7	5,2	6,8	6,3	8,4	7,3	5,4	3,1	8,4	5,7
65-69	5,2	5,1	6,6	6,1	4,1	6,3	7,6	9,9	4,8	4,0	3,3	6,1	5,4
70-74	4,5	5,1	6,3	4,4	3,0	4,4	7,2	8,1	2,5	2,9	2,3	8,4	4,4
75-79	3,8	4,0	4,2	3,1	2,1	2,6	5,1	5,1	1,5	1,6	1,4	4,3	3,1
80-84	2,6	2,9	2,6	2,2	1,5	1,5	3,9	3,2	0,6	0,5	0,6	1,7	2,0
85 e.o.	2,7	1,8	1,7	1,7	1,6	1,1	3,1	2,1	0,5	0,1	0,4	1,7	1,5
totaal	100	100	100	100	100	100	100	100	100	100	100	100	100

Bron: BRP

8a

Mannen naar leeftijdsklasse per wijk per 1 januari 2017

	Binnenstad	H.Oost	H.Noord	't Hout	Brouwhuis	H.West	Warande	Stiphout	Rijpelberg	Dierdonk	Brandevoort	Ind.geb.Zuid	a.i.b.*	totaal
0- 4	432	223	292	294	252	115	90	85	226	112	316	7	0	2.444
5- 9	368	208	378	335	285	124	73	114	282	143	496	2	0	2.808
10-14	335	196	381	350	296	137	96	140	222	247	558	11	0	2.969
15-19	367	231	406	351	349	123	79	188	268	285	341	13	0	3.001
20-24	463	224	322	300	292	113	65	134	235	141	174	10	10	2.483
25-29	674	337	312	310	277	164	52	94	252	55	180	4	4	2.715
30-34	612	279	313	308	285	171	59	75	353	84	209	6	3	2.757
35-39	529	257	338	332	308	157	81	82	305	105	338	6	4	2.842
40-44	518	254	410	357	333	166	75	126	321	156	512	10	2	3.240
45-49	565	296	476	461	415	161	79	176	349	316	632	21	2	3.949
50-54	532	287	438	456	463	165	115	210	333	311	371	14	2	3.697
55-59	483	255	321	421	353	147	115	216	367	235	225	14	1	3.153
60-64	372	211	301	368	263	156	76	212	320	156	157	17	2	2.611
65-69	365	203	363	360	182	145	109	251	220	112	162	9	0	2.481
70-74	304	195	349	248	136	105	94	216	99	77	106	15	0	1.944
75-79	238	146	243	158	98	56	74	128	60	46	70	10	1	1.328
80-84	147	95	124	102	44	30	51	70	29	14	38	3	0	747
85 e.o.	120	38	64	65	46	14	33	50	19	3	13	1	0	466
totaal	7.424	3.935	5.831	5.576	4.677	2.249	1.416	2.567	4.260	2.598	4.898	173	31	45.635

Bron: BRP

* Administratief in behandeling

8b

Mannen naar leeftijdsklasse per wijk in % per 1 januari 2017

	Binnenstad	H.Oost	H.Noord	't Hout	Brouwhuis	H.West	Warande	Stiphout	Rijpelberg	Dierdonk	Brandevoort	Ind.geb.Zuid	totaal
0- 4	5,8	5,7	5,0	5,3	5,4	5,1	6,4	3,3	5,3	4,3	6,5	4,0	5,4
5- 9	5,0	5,3	6,5	6,0	6,1	5,5	5,2	4,4	6,6	5,5	10,1	1,2	6,2
10-14	4,5	5,0	6,5	6,3	6,3	6,1	6,8	5,5	5,2	9,5	11,4	6,4	6,5
15-19	4,9	5,9	7,0	6,3	7,5	5,5	5,6	7,3	6,3	11,0	7,0	7,5	6,6
20-24	6,2	5,7	5,5	5,4	6,2	5,0	4,6	5,2	5,5	5,4	3,6	5,8	5,4
25-29	9,1	8,6	5,4	5,6	5,9	7,3	3,7	3,7	5,9	2,1	3,7	2,3	5,9
30-34	8,2	7,1	5,4	5,5	6,1	7,6	4,2	2,9	8,3	3,2	4,3	3,5	6,0
35-39	7,1	6,5	5,8	6,0	6,6	7,0	5,7	3,2	7,2	4,0	6,9	3,5	6,2
40-44	7,0	6,5	7,0	6,4	7,1	7,4	5,3	4,9	7,5	6,0	10,5	5,8	7,1
45-49	7,6	7,5	8,2	8,3	8,9	7,2	5,6	6,9	8,2	12,2	12,9	12,1	8,7
50-54	7,2	7,3	7,5	8,2	9,9	7,3	8,1	8,2	7,8	12,0	7,6	8,1	8,1
55-59	6,5	6,5	5,5	7,6	7,5	6,5	8,1	8,4	8,6	9,0	4,6	8,1	6,9
60-64	5,0	5,4	5,2	6,6	5,6	6,9	5,4	8,3	7,5	6,0	3,2	9,8	5,7
65-69	4,9	5,2	6,2	6,5	3,9	6,4	7,7	9,8	5,2	4,3	3,3	5,2	5,4
70-74	4,1	5,0	6,0	4,4	2,9	4,7	6,6	8,4	2,3	3,0	2,2	8,7	4,3
75-79	3,2	3,7	4,2	2,8	2,1	2,5	5,2	5,0	1,4	1,8	1,4	5,8	2,9
80-84	2,0	2,4	2,1	1,8	0,9	1,3	3,6	2,7	0,7	0,5	0,8	1,7	1,6
85 e.o.	1,6	1,0	1,1	1,1	0,9	0,6	2,4	2,0	0,4	0,1	0,2	0,6	1,0
totaal	100	100	100	100	100	100	100	100	100	100	100	100	100

Bron: BRP

9a

Vrouwen naar leeftijdsklasse per wijk per 1 januari 2017

	Binnenstad	H.Oost	H.Noord	't Hout	Brouwhuis	H.West	Warande	Stiphout	Rijpelberg	Dierdonk	Brandevoort	Ind.geb.Zuid	a.i.b.*	totaal
0- 4	405	239	288	252	236	153	62	95	250	104	294	6	0	2.384
5- 9	367	190	308	292	311	113	67	124	217	152	474	4	2	2.621
10-14	337	169	376	339	277	127	84	147	239	224	492	12	0	2.823
15-19	318	194	360	308	299	105	77	163	240	281	341	15	0	2.701
20-24	494	224	294	277	260	120	47	100	206	136	167	8	3	2.336
25-29	640	314	320	278	274	142	46	70	251	61	193	6	3	2.598
30-34	523	274	344	318	315	168	59	77	323	96	268	5	0	2.770
35-39	460	233	395	340	302	152	66	95	290	131	427	7	0	2.898
40-44	439	230	430	347	333	147	79	152	275	191	570	12	0	3.205
45-49	453	259	486	453	459	158	96	180	317	351	559	21	0	3.792
50-54	482	293	372	427	387	161	120	218	301	280	321	13	1	3.376
55-59	448	259	340	406	326	156	94	230	358	189	194	12	0	3.012
60-64	378	212	320	368	219	145	101	223	280	122	145	12	0	2.525
65-69	400	192	422	307	199	136	103	262	172	95	155	12	1	2.456
70-74	365	204	395	238	145	89	108	203	103	72	117	14	0	2.053
75-79	318	166	252	184	94	59	69	137	61	38	65	5	0	1.448
80-84	234	130	188	136	99	36	58	95	23	13	24	3	1	1.040
85 e.o.	282	96	142	119	100	33	54	60	22	2	21	5	0	936
totaal	7.343	3.878	6.032	5.389	4.635	2.200	1.390	2.631	3.928	2.538	4.827	172	11	44.974

Bron: BRP

* Administratief in behandeling

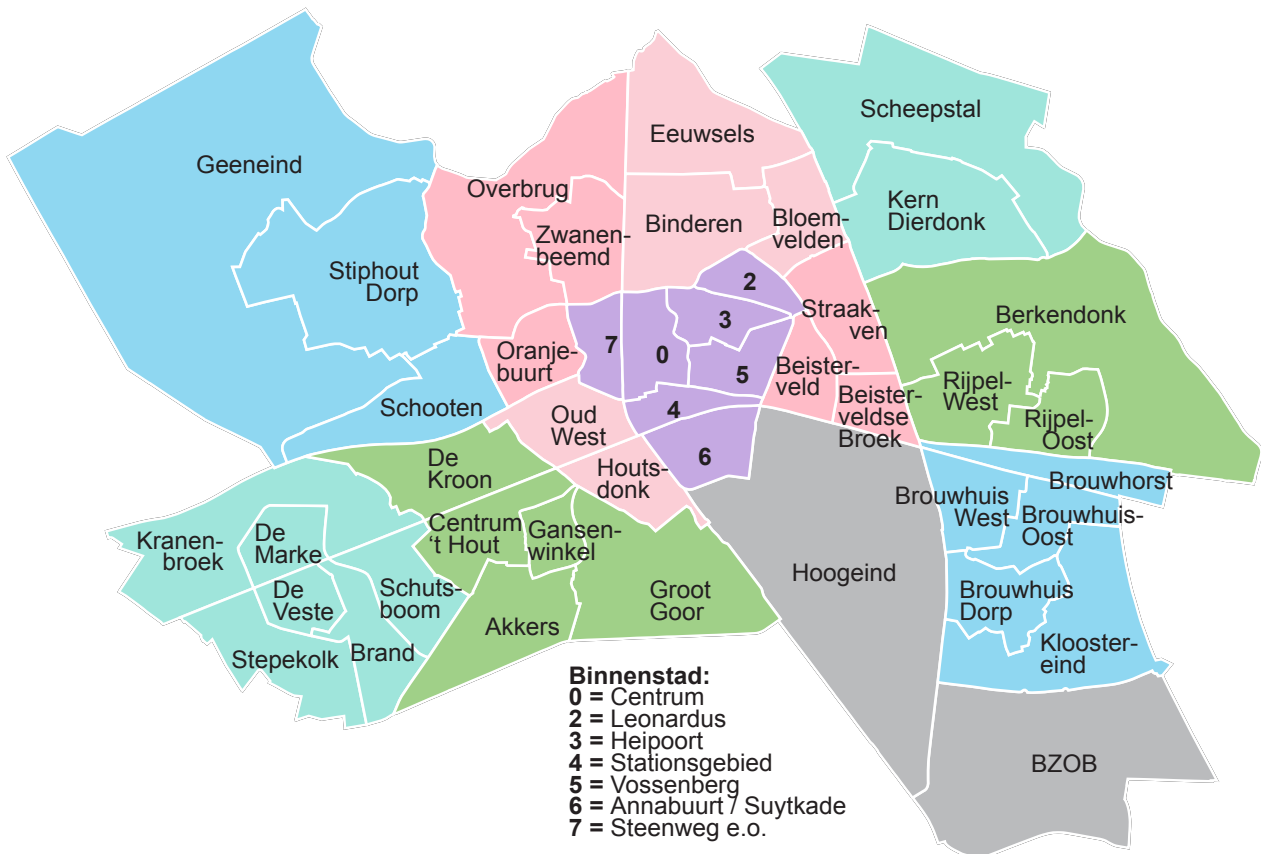
9b

Vrouwen naar leeftijdsklasse per wijk in % per 1 januari 2017

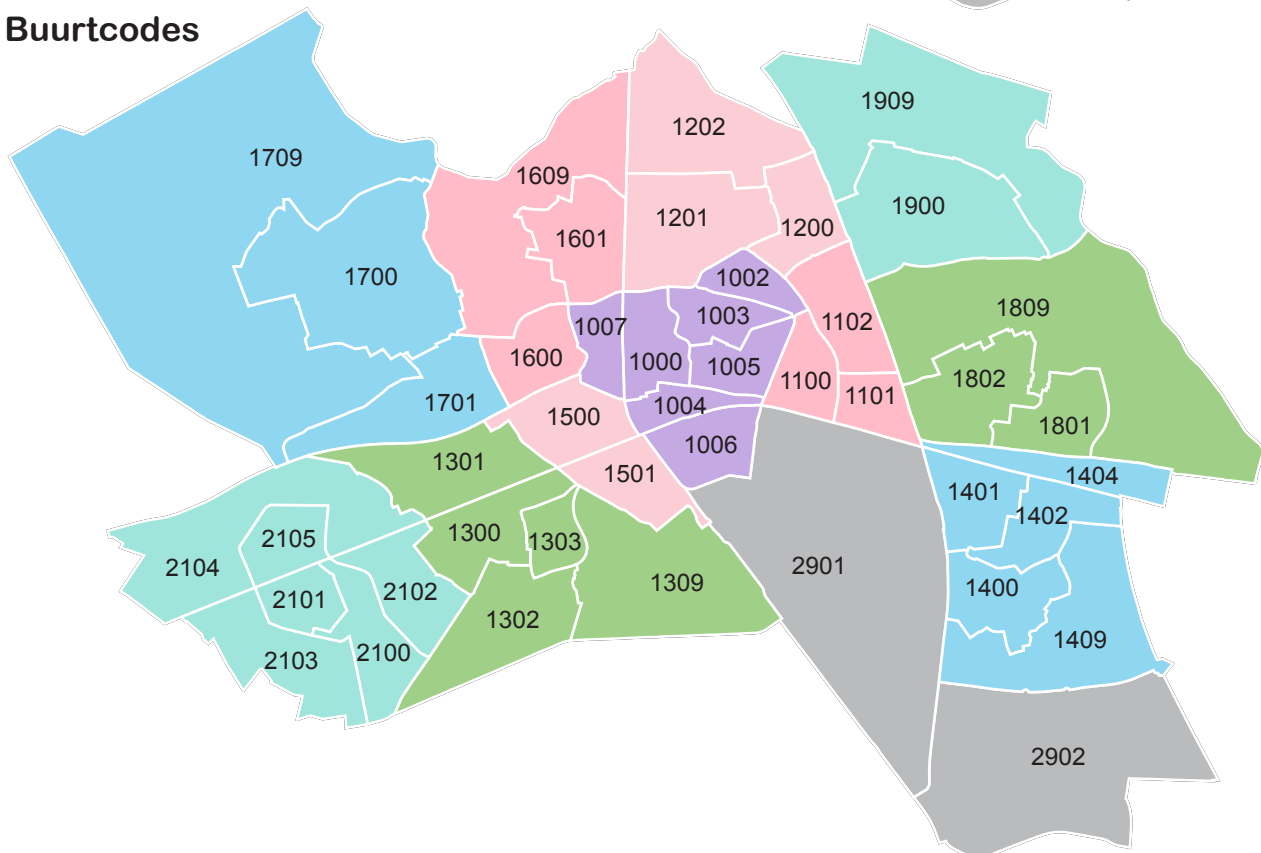
	Binnenstad	H.Oost	H.Noord	't Hout	Brouwhuis	H.West	Warande	Stiphout	Rijpelberg	Dierdonk	Brandevoort	Ind.geb.Zuid	totaal
0- 4	5,5	6,2	4,8	4,7	5,1	7,0	4,5	3,6	6,4	4,1	6,1	3,5	5,3
5- 9	5,0	4,9	5,1	5,4	6,7	5,1	4,8	4,7	5,5	6,0	9,8	2,3	5,8
10-14	4,6	4,4	6,2	6,3	6,0	5,8	6,0	5,6	6,1	8,8	10,2	7,0	6,3
15-19	4,3	5,0	6,0	5,7	6,5	4,8	5,5	6,2	6,1	11,1	7,1	8,7	6,0
20-24	6,7	5,8	4,9	5,1	5,6	5,5	3,4	3,8	5,2	5,4	3,5	4,7	5,2
25-29	8,7	8,1	5,3	5,2	5,9	6,5	3,3	2,7	6,4	2,4	4,0	3,5	5,8
30-34	7,1	7,1	5,7	5,9	6,8	7,6	4,2	2,9	8,2	3,8	5,6	2,9	6,2
35-39	6,3	6,0	6,5	6,3	6,5	6,9	4,7	3,6	7,4	5,2	8,8	4,1	6,4
40-44	6,0	5,9	7,1	6,4	7,2	6,7	5,7	5,8	7,0	7,5	11,8	7,0	7,1
45-49	6,2	6,7	8,1	8,4	9,9	7,2	6,9	6,8	8,1	13,8	11,6	12,2	8,4
50-54	6,6	7,6	6,2	7,9	8,3	7,3	8,6	8,3	7,7	11,0	6,7	7,6	7,5
55-59	6,1	6,7	5,6	7,5	7,0	7,1	6,8	8,7	9,1	7,4	4,0	7,0	6,7
60-64	5,1	5,5	5,3	6,8	4,7	6,6	7,3	8,5	7,1	4,8	3,0	7,0	5,6
65-69	5,4	5,0	7,0	5,7	4,3	6,2	7,4	10,0	4,4	3,7	3,2	7,0	5,5
70-74	5,0	5,3	6,5	4,4	3,1	4,0	7,8	7,7	2,6	2,8	2,4	8,1	4,6
75-79	4,3	4,3	4,2	3,4	2,0	2,7	5,0	5,2	1,6	1,5	1,3	2,9	3,2
80-84	3,2	3,4	3,1	2,5	2,1	1,6	4,2	3,6	0,6	0,5	0,5	1,7	2,3
85 e.o.	3,9	2,6	2,3	2,2	2,1	1,5	3,9	2,3	0,6	0,0	0,4	2,9	2,1
totaal	100	100	100	100	100	100	100	100	100	100	100	100	100

Bron: BRP

Buurtindeling Gemeente Helmond: Buurtnamen



Buurtcodes



10

Inwoners naar leeftijdsklasse per buurt per 1 januari 2017

	0-4	5-9	10-14	15-19	20-24	25-29	30-34	35-39	40-44	45-49	50-54	55-59	60-64	65-69	70-74	75 e.o.	totaal
1000	68	53	39	43	118	214	163	105	122	132	118	142	132	136	172	575	2.332
1002	173	174	170	141	166	172	157	147	181	188	187	175	128	101	76	102	2.438
1003	227	212	202	198	250	319	252	252	253	263	234	202	145	164	138	150	3.461
1004	12	9	7	17	37	44	43	33	33	33	38	48	59	76	68	120	677
1005	238	181	143	172	219	321	313	285	220	230	216	177	147	121	101	138	3.222
1006	77	73	53	57	123	179	156	130	101	100	115	95	83	79	44	58	1.523
1007	42	33	58	57	44	65	51	37	47	72	106	92	56	88	70	196	1.114
1100	156	141	123	142	137	186	200	176	174	199	164	156	137	136	121	197	2.545
1101	148	115	112	118	130	202	168	148	141	164	206	170	128	108	148	206	2.412
1102	158	142	130	165	181	263	185	166	169	192	210	188	158	151	130	268	2.856
1200	224	257	267	244	220	260	251	253	274	288	283	240	206	216	163	266	3.912
1201	166	205	218	265	197	181	181	215	255	303	283	233	243	289	303	500	4.037
1202	190	224	272	257	199	191	225	265	311	371	244	188	172	280	278	247	3.914
1300	176	193	206	204	164	183	200	217	195	243	264	239	241	192	162	446	3.525
1301	114	119	137	138	137	148	135	134	142	176	202	211	171	162	109	103	2.338
1302	189	236	268	224	189	184	219	237	276	365	276	237	208	210	150	165	3.633
1303	67	79	73	89	83	71	71	83	86	122	137	136	115	101	63	47	1.423
1309	0	0	5	4	4	2	1	1	5	8	4	4	1	2	2	3	46
1400	163	221	229	302	204	180	184	207	265	376	371	241	186	148	113	143	3.533
1401	155	187	168	168	159	204	228	226	197	264	247	209	145	112	66	72	2.807
1402	160	176	166	160	169	138	173	176	188	216	220	210	120	87	75	188	2.622
1404	8	7	5	9	13	24	10	1	8	9	3	9	22	20	23	70	241
1409	2	5	5	9	7	5	5	0	8	9	9	10	9	14	4	8	109
1500	241	208	223	198	207	271	307	273	264	271	275	238	214	196	128	175	3.689
1501	27	29	41	30	26	35	32	36	49	48	51	65	87	85	66	53	760
1600	52	64	89	63	41	41	40	63	69	83	106	78	70	90	89	174	1.212
1601	96	71	88	85	69	55	76	80	79	87	121	129	97	110	100	153	1.496
1609	4	5	3	8	2	2	2	4	6	5	8	2	10	12	13	12	98
1700	156	217	271	323	211	142	118	155	262	334	400	413	409	487	405	515	4.818
1701	18	9	4	12	10	19	26	12	6	5	14	8	13	18	7	11	192
1709	6	12	12	16	13	3	8	10	10	17	14	25	13	8	7	14	188
1801	192	190	157	187	161	196	264	237	220	275	227	262	261	172	102	104	3.207
1802	284	308	298	317	277	304	411	357	372	382	405	453	334	215	99	106	4.922
1809	0	1	6	4	3	3	1	1	4	9	2	10	5	5	1	4	59
1900	212	291	466	560	271	113	176	233	342	665	581	418	271	196	144	111	5.050
1909	4	4	5	6	6	3	4	3	5	2	10	6	7	11	5	5	86
2100	81	164	151	121	44	34	46	113	166	162	100	61	34	33	20	21	1.351
2101	211	249	218	119	94	183	201	238	291	282	154	94	96	103	81	95	2.709
2102	155	305	412	311	148	78	98	204	368	527	298	192	106	102	77	76	3.457
2103	160	251	269	129	52	75	129	206	255	218	137	62	63	68	42	32	2.148
2104	1	0	0	1	2	3	3	1	0	2	1	8	2	11	3	6	44
2105	2	1	0	1	1	0	0	3	2	0	2	2	1	0	0	1	16
29..*	13	6	23	28	18	10	11	13	22	42	27	26	29	21	29	27	345
a.i.b.**	0	2	0	0	13	7	3	4	2	2	3	1	2	1	0	2	42
totaal	4.828	5.429	5.792	5.702	4.819	5.313	5.527	5.740	6.445	7.741	7.073	6.165	5.136	4.937	3.997	5.965	90.609

Bron: BRP * Optelling van buurten 2901 en 2902 ** Administratief in behandeling

11

Loop van de bevolking

	levend geboren	overleden	gevestigd	vertrokken	geboorte- saldo*	migratiesaldo*	totale toename**
2000	1.215	607	3.554	3.346	608	208	818
per 1.000 inwoners	15,1	7,5	44,1	41,6	7,6	2,6	10,2
2001	1.185	645	4.346	2.991	540	1.355	1.955
per 1.000 inwoners	14,5	7,9	53,1	36,5	6,6	16,5	23,9
2002	1.241	605	3.898	3.094	636	804	1.428
per 1.000 inwoners	14,8	7,2	46,6	37,0	7,6	9,6	17,1
2003	1.292	655	3.538	3.203	637	335	917
per 1.000 inwoners	15,2	7,7	41,7	37,8	7,5	4,0	10,8
2004	1.198	625	3.305	3.153	573	152	609
per 1.000 inwoners	14,0	7,3	38,6	36,9	6,7	1,8	7,1
2005	1.137	633	3.048	3.673	504	-625	-134
per 1.000 inwoners	13,3	7,4	35,5	42,8	5,9	-7,3	-1,6
2006	1.122	608	3.493	3.630	514	-137	379
per 1.000 inwoners	13,1	7,1	40,7	42,3	6,0	-1,6	4,4
2007	1.127	623	3.762	3.537	504	225	723
per 1.000 inwoners	13,0	7,2	43,5	40,9	5,8	2,6	8,4
2008	1.123	631	3.940	3.459	492	481	959
per 1.000 inwoners	12,9	7,2	45,1	39,6	5,6	5,5	11,0
2009	1.109	644	3.102	3.051	465	51	533
per 1.000 inwoners	12,6	7,3	35,2	34,7	5,3	0,6	6,1
2010	1.054	640	2.996	3.138	414	-142	290
per 1.000 inwoners	11,9	7,2	33,9	35,5	4,7	-1,6	3,3
2011	1.062	671	2.886	3.083	391	-197	191
per 1.000 inwoners	12,0	7,6	32,5	34,8	4,4	-2,2	2,2
2012	1.018	651	3.055	3.187	367	-132	256
per 1.000 inwoners	11,5	7,3	34,4	35,9	4,1	-1,5	2,9
2013	982	669	3.247	3.342	313	-95	231
per 1.000 inwoners	11,0	7,5	36,4	37,5	3,5	-1,1	2,6
2014	956	671	3.542	3.361	285	181	473
per 1.000 inwoners	10,7	7,5	39,6	37,6	3,2	2,0	5,3
2015	928	725	3.633	3.440	203	193	380
per 1.000 inwoners	10,3	8,1	40,4	38,3	2,3	2,1	4,2
2016	917	720	3.746	3.455	197	291	503
per 1.000 inwoners	10,1	8,0	41,5	38,2	2,2	3,2	5,6
Nederland 2016***	171.387	148.898	229.563	141.482	22.489	88.081	110.570
per 1.000 inwoners	10,1	8,7	13,5	8,3	1,3	5,2	6,5

Bron: BRP* Zie lijst definities

** Inclusief administratieve correcties *** Bron: CBS

12

Loop van de bevolking per wijk

	stand 1.1.'16	geboorte	sterfte	vestiging		vertrek		geboorte- saldo***	migratiesaldo**			stand 1.1.'17
				van buiten gemeente	vanuit andere wijken**	naar buiten gemeente	naar andere wijken**		met andere gemeenten	binnen de gemeente	totale toe- /afname****	
Binnenstad	14.575	175	169	1.040	1.203	805	1.254	6	235	-51	192	14.767
Helmond-Oost	7.809	99	83	317	402	246	484	16	71	-82	4	7.813
Helmond-Noord	11.821	98	143	394	611	350	571	-45	44	40	42	11.863
't Hout	10.944	106	104	323	527	313	516	2	10	11	21	10.965
Brouwhuis	9.350	102	60	328	496	341	552	42	-13	-56	-38	9.312
Helmond-West	4.340	49	35	227	278	169	242	14	58	36	109	4.449
Warande	2.793	32	27	132	156	139	147	5	-7	9	13	2.806
Stiphout	5.214	29	39	146	227	147	237	-10	-1	-10	-16	5.198
Rijpelberg	8.195	85	26	324	318	327	388	59	-3	-70	-7	8.188
Dierdonk	5.189	36	10	76	219	166	206	26	-90	13	-53	5.136
Brandevoort	9.474	103	23	429	574	371	459	80	58	115	251	9.725
Ind.geb.Zuid	330	3	1	10	23	6	14	2	4	9	15	345
a.i.b.*	72	0	0	0	99	75	63	0	-75	36	-30	42
totaal	90.106	917	720	3.746	5.133	3.455	5.133	197	291	0	503	90.609

Bron: BRP

* Administratief in behandeling

** Inclusief verhuizingen binnen de wijk

*** Zie lijst definities

**** Inclusief administratieve correcties

13

Migratie naar richting

	vestiging		vertrek		migratiesaldo**	
	2015	2016	2015	2016	2015	2016
Asten	66	57	46	62	20	-5
Deurne	164	164	178	148	-14	16
Gemert-Bakel	163	152	147	171	16	-19
Laarbeek	108	159	168	184	-60	-25
Someren	74	60	53	88	21	-28
totaal peelregio	575	592	592	653	-17	-61
Helmond:						
overig Z.O.-Brabant	993	964	822	911	171	53
overig Noord-Brabant	415	430	413	401	2	29
overig Nederland	835	939	797	897	38	42
totaal Nederland:	2.818	2.925	2.624	2.862	194	63
buitenland	681	685	593	452	88	233
a.i.b.*	134	136	223	141	-89	-5
totaal	3.633	3.746	3.440	3.455	193	291

Bron: BRP

* Administratief in behandeling

** Zie lijst definities

14

Binnenverhuizingen (personen) naar richting in 2016

wijk van vertrek	wijk van vestiging													totaal
	Binnenstad	H.Oost	H.Noord	't Hout	Brouwhuis	H.West	Warande	Stiphout	Rijpelberg	Dierdonk	Brandevoort	Ind.geb.Zuid	a.i.b.*	
Binnenstad	491	99	176	81	91	71	40	33	52	24	50	3	43	1.254
H.Oost	131	108	89	32	44	19	2	6	22	12	9	0	10	484
H.Noord	146	63	161	32	31	34	7	5	31	29	19	0	13	571
't Hout	73	25	26	205	32	45	11	9	6	5	70	4	5	516
Brouwhuis	106	31	53	27	195	15	10	7	52	24	26	0	6	552
H.West	50	19	32	25	10	35	11	13	6	2	27	7	5	242
Warande	46	4	9	10	8	18	24	8	3	6	10	0	1	147
Stiphout	24	4	10	22	7	11	17	122	0	2	17	0	1	237
Rijpelberg	64	22	27	15	55	16	7	1	118	31	27	1	4	388
Dierdonk	13	12	20	13	7	2	13	7	15	75	27	0	2	206
Brandevoort	28	2	4	61	7	8	12	16	10	9	290	4	8	459
Ind.geb.Zuid	1	2	0	1	3	0	0	0	0	0	2	4	1	14
a.i.b.*	30	11	4	3	6	4	2	0	3	0	0	0	0	63
totaal	1.203	402	611	527	496	278	156	227	318	219	574	23	99	5.133

Bron: BRP

* Administratief in behandeling

15

Binnenverhuizingen (personen) per wijk

	2010	2011	2012	2013	2014	2015	2016
Binnenstad	695	659	574	698	547	596	491
Helmond-Oost	145	124	126	122	118	92	108
Helmond-Noord	230	292	278	188	229	192	161
't Hout	223	166	148	239	187	160	205
Brouwhuis	137	155	162	163	147	158	195
Helmond-West	90	82	101	103	81	54	35
Warande	11	21	33	35	29	44	24
Stiphout	62	72	83	65	74	76	122
Rijpelberg	124	122	104	105	105	132	118
Dierdonk	37	40	53	52	34	49	75
Brandevoort	143	207	204	165	206	213	290
Ind.gebied Zuid	0	11	0	7	5	0	4
totaal	1.897	1.951	1.866	1.942	1.762	1.766	1.828

Bron: BRP

16

Bevolking naar etniciteit** per wijk per 1 januari 2017

	westers					niet-westers				totaal
	Nederland	EU(excl. Nederland)**	Overig Europa	Indonesië /Ned. Indië	Overig westers	Turkije	Marokko	Surinaams/Antilliaans ¹⁾	Overig niet westers	
Binnenstad	8.848	1.581	291	337	53	1.097	1.427	276	857	14.767
Helmond-Oost	4.967	863	136	204	18	471	626	91	437	7.813
Helmond-Noord	8.625	1.034	167	307	36	231	820	180	463	11.863
't Hout	9.063	650	141	232	35	80	344	111	309	10.965
Brouwhuis	7.277	796	94	265	33	129	119	175	424	9.312
Helmond-West	2.802	586	110	96	9	192	280	92	282	4.449
Warande	2.500	153	12	48	4	14	15	17	43	2.806
Stiphout	4.662	253	22	106	22	9	14	11	99	5.198
Rijpelberg	5.581	1.200	112	255	33	112	124	228	543	8.188
Dierdonk	4.597	225	39	107	26	10	3	28	101	5.136
Brandevoort	8.313	555	86	241	37	76	77	101	239	9.725
Ind.geb.Zuid	301	26	2	6	0	1	0	5	4	345
a.i.b.*	15	5	1	1	1	1	10	3	5	42
totaal	67.551	7.927	1.213	2.205	307	2.423	3.859	1.318	3.806	90.609

Bron: BRP

¹⁾ Voormalige Nederlandse Antillen

* Administratief in behandeling

** Zie lijst definities

17

Bevolking naar etniciteit* en generatie* per 1 januari 2017

	1 ^e generatie	2 ^e generatie	n.v.t.	totaal
<i>westers</i>				
Nederland	0	0	67.551	67.551
EU (excl. Nederland)*	4.501	3.426	0	7.927
overig Europa	727	486	0	1.213
Indonesië/Nederlands Indië	673	1.532	0	2.205
overig westers	84	223	0	307
<i>niet-westers</i>				
Turkije	1.144	1.279	0	2.423
Marokko	1.635	2.224	0	3.859
Surinaams/Antilliaans ¹⁾	631	687	0	1.318
overig niet-westers	2.417	1.389	0	3.806
totaal	11.812	11.246	67.551	90.609

Bron: BRP

¹⁾ Voormalige Nederlandse Antillen

* Zie lijst definities

18

Bevolking van niet-Nederlandse herkomst naar leeftijdklasse en etniciteit* per 1 januari 2017

	westers				niet-westers				totaal
	EU*	ov. Europa	Indonesië/ N. Indië	ov. westers	Turkije	Marokko	Surinaams/ Antilliaans ¹⁾	ov. niet - westers	
0- 4	605	83	16	12	135	322	71	330	1.574
5- 9	499	103	22	19	132	344	83	370	1.572
10-14	422	95	35	28	182	422	103	321	1.608
15-19	335	95	39	44	205	348	122	349	1.537
20-24	420	69	65	38	210	285	108	339	1.534
25-29	705	77	95	50	213	270	113	325	1.848
30-34	812	91	116	31	205	280	100	352	1.987
35-39	687	104	185	20	245	348	100	243	1.932
40-44	618	112	198	17	217	312	88	288	1.850
45-49	541	119	268	11	219	259	116	271	1.804
50-54	457	77	252	16	181	207	107	230	1.527
55-59	347	59	239	7	101	132	87	177	1.149
60-64	270	55	247	9	46	80	58	99	864
65-69	351	38	200	3	51	54	27	64	788
70-74	336	22	75	2	44	74	16	19	588
75 e.o.	522	14	153	0	37	122	19	29	896
totaal	7.927	1.213	2.205	307	2.423	3.859	1.318	3.806	23.058

Bron: BRP

¹⁾ Voormalige Nederlandse Antillen

* Zie lijst definities

19

Bevolking van niet-Nederlandse herkomst naar leeftijdklasse per wijk per 1 januari 2017

	Binnenstad	H.Oost	H.Noord	't Hout	Brouwhuis	H.West	Warande	Stiphout	Rijpelberg	Dierdonk	Brandevoort	Ind.geb.Zuid	a.i.b.*	totaal
0- 4	404	220	215	119	110	145	19	17	187	34	103	1	0	1.574
5- 9	364	204	248	116	145	109	19	28	182	32	122	1	2	1.572
10-14	387	194	243	147	133	114	17	29	176	41	122	5	0	1.608
15-19	381	194	268	125	125	103	9	47	174	48	60	3	0	1.537
20-24	467	197	203	127	130	103	9	25	163	37	60	2	11	1.534
25-29	595	274	219	138	152	154	16	15	186	14	79	0	6	1.848
30-34	556	240	242	148	170	165	36	21	267	24	115	2	1	1.987
35-39	504	239	271	142	157	146	19	39	237	27	146	4	1	1.932
40-44	472	211	253	152	157	134	14	34	217	37	161	6	2	1.850
45-49	420	217	248	151	194	103	13	39	197	60	155	5	2	1.804
50-54	377	189	204	126	148	100	20	35	169	58	98	3	0	1.527
55-59	258	121	131	101	135	67	22	35	169	44	65	1	0	1.149
60-64	168	97	95	76	99	63	14	50	127	35	38	2	0	864
65-69	163	72	129	91	69	62	20	41	76	21	41	2	1	788
70-74	157	65	106	56	47	32	16	30	40	13	23	3	0	588
75 e.o.	246	112	163	87	64	47	43	51	40	14	24	4	1	896
totaal	5.919	2.846	3.238	1.902	2.035	1.647	306	536	2.607	539	1.412	44	27	23.058

Bron: BRP

* Administratief in behandeling

20

Bevolking naar etniciteit* en leeftijdsklasse per 1 januari 2017

	autochtoon	westers allochtoon	niet-westers allochtoon	totaal
0- 4	3.254	716	858	4.828
5- 9	3.857	643	929	5.429
10-14	4.184	580	1.028	5.792
15-19	4.165	513	1.024	5.702
20-24	3.285	592	942	4.819
25-29	3.465	927	921	5.313
30-34	3.540	1.050	937	5.527
35-39	3.808	996	936	5.740
40-44	4.595	945	905	6.445
45-49	5.937	939	865	7.741
50-54	5.546	802	725	7.073
55-59	5.016	652	497	6.165
60-64	4.272	581	283	5.136
65-69	4.149	592	196	4.937
70-74	3.409	435	153	3.997
75 e.o.	5.069	689	207	5.965
totaal	67.551	11.652	11.406	90.609

Bron: BRP

* Zie lijst definities

21

Bevolking naar etniciteit* per wijk per 1 januari 2017

	autochtoon		westers allochtoon		niet-westers allochtoon		totaal	
	aantal	% in wijk	aantal	% in wijk	aantal	% in wijk	aantal	%
Binnenstad	8.848	59,9	2.262	15,3	3.657	24,8	14.767	100
Helmond-Oost	4.967	63,6	1.221	15,6	1.625	20,8	7.813	100
Helmond-Noord	8.625	72,7	1.544	13,0	1.694	14,3	11.863	100
't Hout	9.063	82,7	1.058	9,6	844	7,7	10.965	100
Brouwhuis	7.277	78,1	1.188	12,8	847	9,1	9.312	100
Helmond-West	2.802	63,0	801	18,0	846	19,0	4.449	100
Warande	2.500	89,1	217	7,7	89	3,2	2.806	100
Stiphout	4.662	89,7	403	7,8	133	2,6	5.198	100
Rijpelberg	5.581	68,2	1.600	19,5	1.007	12,3	8.188	100
Dierdonk	4.597	89,5	397	7,7	142	2,8	5.136	100
Brandevoort	8.313	85,5	919	9,4	493	5,1	9.725	100
Industriegebied Zuid	301	87,2	34	9,9	10	2,9	345	100
a.i.b.**	15	35,7	8	19,0	19	45,2	42	100
totaal	67.551	74,6	11.652	12,9	11.406	12,6	90.609	100

Bron: BRP

* Zie lijst definities ** Administratief in behandeling

22

Huishoudens naar samenstelling per wijk per 1 januari 2017

	alleenstaande	paar zonder kinderen	paar met kind(eren)	eenoudergezin	overig huishouden	totaal
Binnenstad	3.818	1.785	1.336	719	48	7.706
Helmond-Oost	1.654	970	851	325	16	3.816
Helmond-Noord	1.807	1.473	1.421	518	13	5.232
't Hout	1.290	1.464	1.490	338	11	4.593
Brouwhuis	1.280	1.021	1.321	331	10	3.963
Helmond-West	872	534	496	206	9	2.117
Warande	313	446	361	66	2	1.188
Stiphout	539	903	647	116	7	2.212
Rijpelberg	1.064	1.019	1.100	328	11	3.522
Dierdonk	162	573	902	108	4	1.749
Brandevoort	576	883	1.660	305	9	3.433
Ind.gebied Zuid	36	55	43	9	0	143
a.i.b.*	37	0	1	1	1	40
totaal	13.448	11.126	11.629	3.370	141	39.714

Bron: BRP * Administratief in behandeling

Woningen

23

Woningvoorraad en woningvermeerdering/-vermindering, woningen in uitvoering en gemiddelde woningbezetting

	aantal woningen per 1 jan.	vermeerdering woning- voorraad*	administratieve vermindering woningvoorraad	aantal woningen per 31 dec.	woningen in uitvoering per 31 dec.	gemiddelde woning- bezetting**
1999	33.491	378	77	33.792	421	2,40
2000	33.792	494	98	34.188	796	2,43
2001	34.188	801	9	34.980	854	2,41
2002	34.980	758	302	35.436	639	2,42
2003	35.436	553	208	35.781	308	2,46
2004	35.781	291	206	35.866	467	2,46
2005	35.866	385	135	36.116	838	2,42
2006	36.116	808	169	36.755	808	2,44
2007	36.755	674	117	37.312	642	2,42
2008	37.312	550	204	37.658	285	2,42
2009	37.658	286	103	37.841	176	2,41
2010	37.841	210	93	37.958	626	2,42
2011	37.958	319	143	38.134	517	2,41
2012	38.134	465	110	38.489	432	2,40
2013	38.489	567	102	38.954	213	2,38
2014***	38.954	203	57	39.161	216	2,36
2015	39.161	266	20	39.407	95	2,35
2016	39.407	167	41	39.533	233	2,34

Bron: Woningcartotheek gemeente Helmond/vanaf 2015 BAG

* Gereedgekomen woningen plus toevoeging anderszins ** Zie lijst definities *** Inclusief 61 administratieve correcties

24

Woningen per wijk per 1 januari

	2011	2012	2013	2014	2015	2016	2017
Binnenstad	7.060	7.071	7.185	7.469	7.504	7.609	7.632
Helmond-Oost	3.736	3.738	3.737	3.756	3.771	3.776	3.794
Helmond-Noord	5.046	5.103	5.153	5.291	5.292	5.292	5.274
't Hout	4.503	4.530	4.570	4.612	4.602	4.608	4.610
Brouwhuis	3.837	3.836	3.869	3.876	3.914	3.915	3.917
Helmond-West	2.214	2.189	2.183	2.098	2.048	2.087	2.108
Warande	1.083	1.128	1.150	1.159	1.199	1.208	1.211
Stiphout	2.178	2.180	2.191	2.200	2.212	2.212	2.214
Rijpelberg	3.470	3.470	3.470	3.470	3.474	3.474	3.474
Dierdonk	1.717	1.718	1.717	1.717	1.719	1.723	1.724
Brandevoort	2.996	3.053	3.146	3.188	3.307	3.386	3.460
Industriegebied Zuid	118	118	118	118	119	117	115
totaal	37.958	38.134	38.489	38.954	39.161	39.407	39.533

Bron: BAG

25

Woningen per buurt per 1 januari 2017

code	naam	aantal	code	naam	aantal	code	naam	aantal
1000	Centrum	1.583	1302	Akkers	1.434	1709	Geeneind	48
1002	Leonardus	1.118	1303	Gansenvinkel	571	1801	Rijpel-Oost	1.383
1003	Heipoort	1.515	1309	Groot Goor	18	1802	Rijpel-West	2.070
1004	Stationsgebied	472	1400	Brouwhuis-dorp	1.376	1809	Berkendonk	21
1005	Vossenbergr	1.448	1401	Brouwhuis-West	1.215	1900	Kern Dierdonk	1.693
1006	Annabuurt/Suytkade	819	1402	Brouwhuis-Oost	1.126	1909	Scheepstal	31
1007	Steenweg e.o.	677	1404	Brouwhorst	155	2100	Brand	421
1100	Beisterveld	1.233	1409	Kloostereind	45	2101	De Veste	1.145
1101	Beisterveldse Broek	1.225	1500	Oud West	1.717	2102	Schutsboom	1.165
1102	Straakven	1.336	1501	Houtsdonk	391	2103	Stepekolk	702
1200	Bloemvelden	1.795	1600	Oranjobuurt	564	2104	Kranenbroek	21
1201	Binderen	1.835	1601	Zwanenbeemd	603	2105	De Marke	6
1202	Eeuwsels	1.644	1609	Overbrug	44	29..	Hoogeind+BZOB	115
1300	Centrum-'t Hout	1.587	1700	Stiphout-Dorp	2.081			
1301	Kroon	1.000	1701	Schooten	85			
						totaal		39.533

Bron: BAG

26

Gereedgekomen woningen naar prijssegment per wijk in 2016

prijsgrens*	huur		koop			totaal
	laag	hoog	laag	midden	hoog	
Binnenstad	20	0	0	0	0	20
Helmond-Oost	0	0	17	0	0	17
Helmond-Noord	0	0	0	0	0	0
't Hout	0	0	0	1	2	3
Brouwhuis	0	0	0	0	1	1
Helmond-West	22	0	0	0	0	22
Warande	0	0	0	4	0	4
Stiphout	0	0	0	0	2	2
Rijpelberg	0	0	0	0	0	0
Dierdonk	0	0	0	0	1	1
Brandevoort	0	29	1	22	32	84
Ind.geb.Zuid	0	0	0	0	0	0
totaal	42	29	18	27	38	154

Bron: BAG

* Huur: laag < € 711; hoog > € 711

Koop: laag < €195.000; midden €195.000-337.000; hoog > € 337.000

27

Gereedgekomen woningen naar huur/koop

	huur		koop		totaal	
	aantal	%	aantal	%	aantal	%
1995	245	33,3	491	66,7	736	100
1996	125	26,8	342	73,2	467	100
1997	349	27,8	906	72,2	1.255	100
1998	61	8,9	627	91,1	688	100
1999	147	39,1	229	60,9	376	100
2000	44	8,9	450	91,1	494	100
2001	85	10,6	716	89,4	801	100
2002	158	20,9	599	79,1	757	100
2003	232	43,0	307	57,0	539	100
2004	65	22,5	224	77,5	289	100
2005	158	42,5	214	57,5	372	100
2006	518	65,7	271	34,3	789	100
2007	227	34,6	430	65,4	657	100
2008	275	51,2	262	48,8	537	100
2009	187	68,0	88	32,0	275	100
2010	76	39,0	119	61,0	195	100
2011	162	52,3	148	47,7	310	100
2012	147	31,8	315	68,2	462	100
2013	354	80,3	87	19,7	441	100
2014	105	54,1	89	45,9	194	100
2015	155	60,8	100	39,2	255	100
2016	71	46,1	83	53,9	154	100

Bron: BAG

28

Woningen naar bouwwijze, huurverhouding, bouwjaar en gemiddelde woningbezetting* per wijk per 1 januari 2017

	bouwwijze		huurverhouding			bouwjaar						gemidd. woning- bezetting	totaal
	een- gezins	meer- gezins	koop	huur	nvt/ onb	tot 1949	1950 t/m 1979	1980 t/m 1989	1990 t/m 1999	2000 t/m 2009	2010 of later		
Binnenstad	3.760	3.872	2.161	5.322	149	1.921	1.071	1.642	967	1.252	779	2,0	7.632
Helmond-Oost	2.198	1.596	1.082	2.695	17	314	2.720	68	422	236	34	2,1	3.794
Helmond-Noord	4.009	1.265	2.304	2.929	41	63	4.197	120	507	186	201	2,3	5.274
't Hout	4.101	509	2.857	1.695	58	236	1.828	1.184	974	275	113	2,4	4.610
Brouwhuis	3.454	463	2.367	1.499	51	56	150	2.187	1.409	44	71	2,4	3.917
Helmond-West	1.366	742	722	1.360	26	434	701	384	259	249	81	2,2	2.108
Warande	1.108	103	1.035	134	42	132	738	92	113	4	132	2,4	1.211
Stiphout	2.042	172	1.754	407	53	168	856	631	381	140	38	2,4	2.214
Rijpelberg	3.017	457	2.348	1.095	31	14	9	3.070	321	60	0	2,4	3.474
Dlerdonk	1.723	1	1.646	58	20	26	20	6	1.529	138	5	3,0	1.724
Brandevoort	2.917	543	2.607	782	71	30	19	8	27	2.863	513	2,9	3.460
Industr.geb Zuid	112	3	79	28	8	25	58	6	17	9	0	2,6	115
totaal	29.807	9.726	20.962	18.004	567	3.419	12.367	9.398	6.926	5.456	1.967	2,3	39.533

Bron: BAG * Zie lijst definities

29

Woningen naar bouwwijze, huurverhouding, bouwjaar en gemiddelde woningbezetting* per wijk in % per 1 januari 2017

	bouwwijze		huurverhouding			bouwjaar						totaal
	een- gezins	meer- gezins	koop	huur	nvt/ onb	tot 1949	1950 t/m 1979	1980 t/m 1989	1990 t/m 1999	2000 t/m 2009	2010 of later	
Binnenstad	49,3	50,7	28,3	69,7	2,0	25,2	14,0	21,5	12,7	16,4	10,2	100
Helmond-Oost	57,9	42,1	28,5	71,0	0,4	8,3	71,7	1,8	11,1	6,2	0,9	100
Helmond-Noord	76,0	24,0	43,7	55,5	0,8	1,2	79,6	2,3	9,6	3,5	3,8	100
't Hout	89,0	11,0	62,0	36,8	1,3	5,1	39,7	25,7	21,1	6,0	2,5	100
Brouwhuis	88,2	11,8	60,4	38,3	1,3	1,4	3,8	55,8	36,0	1,1	1,8	100
Helmond-West	64,8	35,2	34,3	64,5	1,2	20,6	33,3	18,2	12,3	11,8	3,8	100
Warande	91,5	8,5	85,5	11,1	3,5	10,9	60,9	7,6	9,3	0,3	10,9	100
Stiphout	92,2	7,8	79,2	18,4	2,4	7,6	38,7	28,5	17,2	6,3	1,7	100
Rijpelberg	86,8	13,2	67,6	31,5	0,9	0,4	0,3	88,4	9,2	1,7	0,0	100
Dlerdonk	99,9	0,1	95,5	3,4	1,2	1,5	1,2	0,3	88,7	8,0	0,3	100
Brandevoort	84,3	15,7	75,3	22,6	2,1	0,9	0,5	0,2	0,8	82,7	14,8	100
Industriegebied Zuid	97,4	2,6	68,7	24,3	7,0	21,7	50,4	5,2	14,8	7,8	0,0	100
totaal	75,4	24,6	53,0	45,5	1,4	8,6	31,3	23,8	17,5	13,8	5,0	100

Bron: BAG * Zie lijst definities

30

Koop -en huurwoningen naar bouwwijze per wijk per 1 januari 2017

	koop			huur			nvt/onb.	totaal
	een- gezins	meer- gezins	totaal koop	een- gezins	meer- gezins	totaal huur		
Binnenstad	1.513	648	2.161	2.185	3.137	5.322	149	7.632
Helmond-Oost	1.050	32	1.082	1.131	1.564	2.695	17	3.794
Helmond-Noord	2.097	207	2.304	1.878	1.051	2.929	41	5.274
't Hout	2.808	49	2.857	1.241	454	1.695	58	4.610
Brouwhuis	2.317	50	2.367	1.094	405	1.499	51	3.917
Helmond-West	653	69	722	695	665	1.360	26	2.108
Warande	984	51	1.035	92	42	134	42	1.211
Stiphout	1.697	57	1.754	301	106	407	53	2.214
Rijpelberg	2.248	100	2.348	747	348	1.095	31	3.474
Dierdonk	1.645	1	1.646	58	0	58	20	1.724
Brandevoort	2.352	255	2.607	518	264	782	71	3.460
Industriegebied Zuid	77	2	79	27	1	28	8	115
totaal	19.441	1.521	20.962	9.967	8.037	18.004	567	39.533

Bron: BAG

31

Huurwoningen naar eigenaar per 1 januari

	Woonpartners	Wocom	Compaen	Volksbelang	Bergopwaarts	WOM**	overig huur	totaal
2004	7.590	1.966	2.063	2.471			3.228	17.318
2005	7.519	1.935	2.111	2.428			3.182	17.175
2006	7.468	1.933	2.140	2.371			3.023	16.935
2007	7.603	2.005	2.228	2.459			3.029	17.324
2008	7.616	2.031	2.256	2.476			3.126	17.505
2009	7.237	2.085	2.262	2.489	51		2.989	17.113
2010	7.259	2.172	2.268	2.512	52	225	2.717	17.205
2011	7.237	2.173	2.263	2.542	79	170	2.848	17.312
2012	7.221	2.139	2.262	2.570	79	74	2.980	17.325
2013	7.255	2.145	2.274	2.587	174	74	2.985	17.494
2014	7.281	2.066	2.262	2.735	173	74	3.221	17.812
2015	7.323	2.017	2.255	2.748	173	74	3.351	17.941
2016	7.359	2.058	2.275	2.770	175	73	3.325	18.035
2017	7.451	2.058	2.262	2.747	173		3.313	18.004

Bron: Woningbouwverenigingen Helmond

** Wijkontwikkelingsmaatschappij Helmond: het betreft bestaande woningen die worden gesloopt waarna vervangende bouw wordt gepleegd. De woningen zijn in eigendom overgedragen aan de WOM. Na realisatie van de nieuwbouw gaat het bezit weer over naar Woonpartners en Volksbelang

32

Kenmerken woningen per wijk en woningtype per 1 januari 2017

	gemiddelde inhoud (m ³)			gemiddelde kaveloppervlakte (m ²)		gemiddelde OZB-waarde (in €)		
	eengezins	meergezins	totaal	eengezins	eengezins	meergezins	totaal	
Binnenstad	352	247	299	173	159.287	136.280	147.595	
Helmond-Oost	323	227	282	189	155.338	111.711	136.969	
Helmond-Noord	325	249	307	184	153.549	133.982	148.896	
't Hout	379	233	363	293	217.436	116.534	206.339	
Brouwhuis	329	186	312	253	192.853	99.333	181.897	
Helmond-West	342	254	311	178	161.694	130.049	150.542	
Warande	556	261	532	610	366.450	188.622	351.656	
Stiphout	503	319	489	622	343.892	219.327	334.134	
Rijpelberg	323	227	310	199	166.537	104.339	158.393	
Dierdonk	482	512	482	383	323.348	291.000	323.329	
Brandevoort	526	328	495	328	330.520	207.962	311.654	
Industriegebied Zuid	526	465	524	861	275.010	121.000	270.692	
totaal	387	246	352	281	217.771	133.076	197.008	

Bron: Afdeling Financiën gemeente Helmond

33

Kenmerken woningen naar bouwperiode en woningtype per 1 januari 2017

	gemiddelde inhoud (m ³)			gemiddelde kaveloppervlakte (m ²)		gemiddelde OZB-waarde (in €)		
	eengezins	meergezins	totaal	eengezins	eengezins	meergezins	totaal	
tot 1949	391	278	379	354	197.595	120.306	189.612	
1950-1979	358	229	328	289	188.837	105.637	169.460	
1980-1989	336	204	306	218	183.311	109.563	166.887	
1990-1999	402	253	367	314	255.909	147.337	230.381	
2000-2009	525	291	439	300	314.750	173.324	262.559	
2010 of later	457	273	390	217	259.624	173.626	228.416	
totaal	387	246	352	281	217.771	133.076	197.008	

Bron: Afdeling Financiën gemeente Helmond

34

Leegstaande woningen* per 1 januari

	2010	2011	2012	2013	2014	2015	2016	2017
bestaand	772	891	880	913	949	898	900	822
nieuwbouw**	145	69	89	97	69	21	63	30
totaal	917	960	969	1.010	1.018	919	963	852

Bron: BRP

* Zie lijst definities ** Woningen die nog niet eerder bewoond zijn geweest

35

Leegstaande woningen* per wijk per 1 januari

	2010	2011	2012	2013	2014	2015	2016	2017
Binnenstad	266	318	321	320	343	331	326	273
Helmond-Oost	108	54	64	63	73	49	58	57
Helmond-Noord	78	94	78	83	104	89	91	66
't Hout	69	79	82	107	88	94	84	75
Brouwhuis	57	72	82	81	72	62	77	82
Helmond-West	68	67	51	60	56	46	64	53
Warande	25	37	60	59	47	41	46	54
Stiphout	59	54	65	69	65	62	65	68
Rijpelberg	42	64	54	40	51	46	47	35
Dierdonk	32	21	24	23	15	18	14	19
Brandevoort	109	94	85	102	97	75	80	62
Industriegebied Zuid	4	6	3	3	7	6	11	8
totaal	917	960	969	1.010	1.018	919	963	852

Bron: BRP

* Zie lijst definities

36

Leegstaande woningen* naar duur leegstand per 1 januari

	2010	2011	2012	2013	2014	2015	2016	2017
0-2 maanden	260	280	259	243	266	151	113	140
3-5 maanden	142	156	145	162	166	178	249	193
6-8 maanden	84	107	100	88	105	112	103	81
9-11 maanden	105	56	69	52	89	70	77	60
≥ 1 jaar	326	361	396	465	392	408	421	378
totaal	917	960	969	1.010	1.018	919	963	852

Bron: BRP

* Zie lijst definities

37

Leegstaande woningen* naar duur leegstand per wijk per 1 januari 2017

	0-2 maanden	3-5 maanden	6-8 maanden	9-11 maanden	≥ 1 jaar	totaal	% t.o.v. voorraad
Binnenstad	27	65	20	18	143	273	3,6
Helmond-Oost	18	13	4	2	20	57	1,5
Helmond-Noord	13	20	9	3	21	66	1,3
't Hout	11	20	8	6	30	75	1,6
Brouwhuis	21	18	9	7	27	82	2,1
Helmond-West	5	13	9	5	21	53	2,5
Warande	4	11	4	4	31	54	4,5
Stiphout	14	7	5	3	39	68	3,1
Rijpelberg	10	6	4	5	10	35	1,0
Dierdonk	3	5	0	3	8	19	1,1
Brandevoort	14	15	9	4	20	62	1,8
Industriegebied Zuid	0	0	0	0	8	8	7,0
totaal	140	193	81	60	378	852	2,2

Bron: BRP

* Zie lijst definities

Werk en Inkomen

38

Vestigingen en bezette banen* naar sector per 1 april

	vestigingen		bezette banen					
	2015	2016	<12 uur/week		≥12 uur/week		totaal	
			2015	2016	2015	2016	2015	2016
Landbouw, bosbouw en visserij	70	70	0	0	200	200	200	200
Industrie	420	430	300	300	8.400	8.400	8.600	8.800
Winning/distr. van water/electr.	10	20	0	0	200	200	200	300
Bouwnijverheid	820	860	0	0	2.100	2.100	2.100	2.200
Groot-/detailhandel; rep. auto's	1.480	1.490	1.800	2.100	5.600	5.700	7.400	7.800
Vervoer en opslag	120	120	300	300	1.200	1.300	1.500	1.600
Logies-, maaltijd- en drankverstr.	230	240	700	700	700	700	1.400	1.400
Informatie en communicatie	320	320	100	100	500	500	600	600
Financiële instellingen	70	70	0	0	400	400	400	400
Verhuur/handel onroerend goed	80	70	0	0	400	300	400	300
Adv. onderzoek/spec. dienstverl.	1.180	1.210	300	300	2.700	2.800	3.000	3.000
Verhuur van roerende goederen	300	310	300	300	1.200	1.200	1.500	1.500
Openbaar bestuur en overheid	10	10	100	0	1.000	900	1.000	1.000
Onderwijs	320	330	400	300	2.300	2.300	2.700	2.600
Gezondheids- en welzijnszorg	600	650	1.000	1.000	5.900	5.800	6.900	6.700
Cultuur, sport en recreatie	270	280	100	100	400	300	500	500
Overige dienstverlening	500	510	100	100	800	800	900	900
totaal	6.800	6.980	5.400	5.800	34.100	34.000	39.400	39.800

Bron: Vestigingenregister

Noot: aantallen vestigingen worden afgerond op 10, aantallen bezette banen op 100

*Het aantal bezette banen is het aantal banen in de wijk die bezet worden door mensen uit de wijk en daarbuiten.

Uitzendkrachten worden niet meegeteld.

39

Vestigingen en bezette banen* (full-en parttime) naar wijk per 1 april

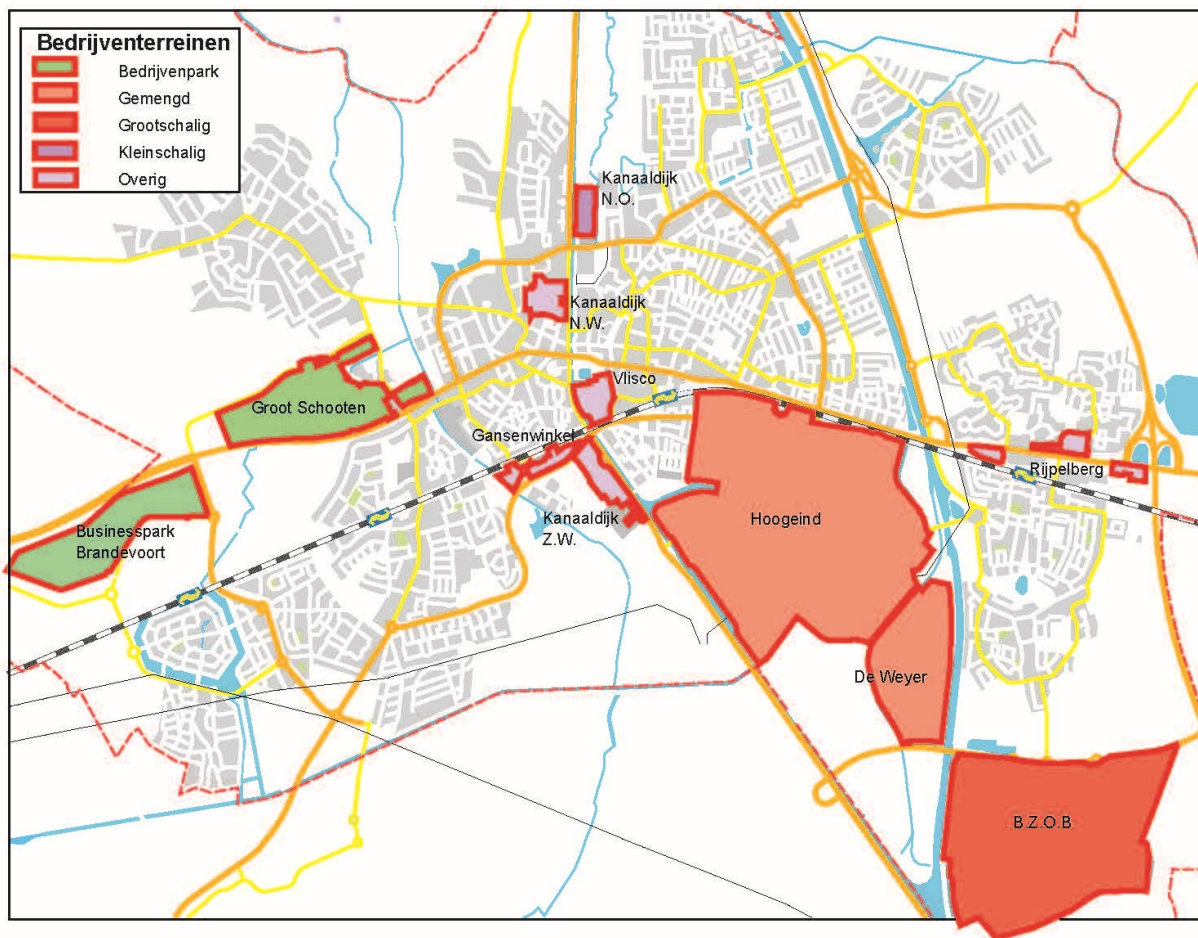
	vestigingen		bezette banen	
	2015	2016	2015	2016
Binnenstad	1.260	1.270	9.900	9.700
Helmond-Oost	340	380	1.200	1.100
Helmond-Noord	470	500	2.000	2.100
't Hout	700	720	2.300	2.100
Brouwhuis	590	600	1.900	2.100
Helmond-West	320	320	1.100	1.200
Warande	260	270	3.100	3.000
Stiphout	670	690	4.200	4.400
Rijpelberg	390	430	1.000	900
Dierdonk	380	390	700	700
Brandevoort	800	820	2.200	2.200
Industriegebied Zuid	620	620	9.800	10.100
totaal	6.800	6.980	39.400	39.800

Bron: Vestigingenregister

Noot: aantallen vestigingen worden afgerond op 10, aantallen bezette banen op 100

*Het aantal bezette banen is het aantal banen in de wijk die bezet worden door mensen uit de wijk en daarbuiten.

Uitzendkrachten worden niet meegeteld.



40
Vestigingen en bezette banen* (≥12 uur/week) per bedrijventerrein per 1 april

	vestigingen		bezette banen	
	2015	2016	2015	2016
B.Z.O.B.	70	70	2.900	3.100
Bedrijvenpark Groot Schooten	150	150	3.100	3.300
Bedrijventerreinen Kanaalzone	30	20	1.400	1.300
Businesspark Brandevoort	10	10	200	200
De Weyer	60	70	1.600	1.500
Gansenkinkel	20	20	200	200
Hoogeind	520	510	7.300	7.400
Rijpelberg	40	40	500	500
totaal	890	880	17.200	17.500

Bron: Vestigingenregister

Noot: aantallen vestigingen worden afgerond op 10, aantallen bezette banen op 100

* Het aantal bezette banen is het aantal banen in de wijk die bezet worden door mensen uit de wijk en daarbuiten. Uitzendkrachten worden niet meegeteld.

41

Lopende uitkeringen arbeidsongeschiktheid, ziekte en werkloosheid naar leeftijd, afhankelijkheidsduur, mate van afhankelijkheid en geslacht per 31 december 2016

	WAO	WIA	Wajong	WAZ	WW
leeftijd					
<25 jaar	0	11	241	0	131
25-34 jaar	11	168	525	0	453
35-44 jaar	242	373	190	3	531
45-54 jaar	673	530	127	14	754
55-64 jaar	981	668	82	44	714
65-AOW leeftijd	59	38	6	4	36
Duur					
<5 jaar	5	978	304	0	
≥5 jaar	1.961	810	867	65	
mate afhankelijkheid					
deels	389	367	250	21	
volledig	1.577	1.421	921	44	
geslacht					
man	994	918	614	45	1.347
vrouw	972	870	557	20	1.272
totaal	1.966	1.788	1.171	65	2.619

Bron: UWV WERKbedrijf, Atlas Sociale Verzekeringen 2016

WAO = Wet Arbeidsongeschiktheid (deze is vervangen door de WIA)

WIA = Wet Werk en Inkomen naar Arbeidsvermogen (heeft per 1-1-2006 de WAO vervangen)

Wajong = Wet Arbeidsongeschiktheidsvoorziening Jonggehandicapten

WAZ = Wet Arbeidsongeschiktheidsverzekering Zelfstandigen

WW = Werkloosheidswet

42

Uitkeringsgerechtigden WWB/WIJ/IOAW/IOAZ/Bbz* naar leeftijd, afhankelijkheidsduur, geslacht, etniciteit en wijk, per 31 december

	2014		2015**	
	abs.	%	abs.	%
leeftijd				
<23 jaar	136	4,4	124	4,0
23-39 jaar	1.058	34,0	1.051	33,5
>39 jaar	1.918	61,6	1.964	62,6
duur				
≤1 jaar	798	25,6	742	23,6
1-3 jaar	801	25,8	825	26,3
>3 jaar	1.513	48,6	1.572	50,1
geslacht				
man	1.352	43,4	1.368	43,6
vrouw	1.760	56,6	1.771	56,4
eticiteit				
nederlandse	1.696	54,5	1.662	52,9
turkse/marokkaanse	540	17,4	530	16,8
overige	876	28,1	947	30,3
wijk				
Binnenstad	991	31,8	1.001	31,9
Helmond-Oost	487	15,6	513	16,3
Helmond-Noord	503	16,2	497	15,8
't Hout	251	8,1	253	8,1
Brouwhuis	276	8,9	273	8,7
Helmond-West	276	8,9	275	8,8
Warande	9	0,3	5	0,2
Stiphout	40	1,3	37	1,2
Rijpelberg	205	6,6	195	6,2
Dierdonk	22	0,7	19	0,6
Brandevoort	30	1,0	37	1,2
Industriegebied Zuid	21	0,7	19	0,6
buiten Helmond	1	0,0	15	0,5
totaal	3.112	100	3.139	100

Bron: Senzer

* WWB = wet Werk en Bijstand

WIJ = Wet Investeren In Jongeren

IOAW = wet Inkomensvoorziening Oudere en gedeeltelijk Arbeidsongeschikte werkloze Werknemers

IOAZ = wet Inkomensvoorziening Oudere en gedeeltelijk Arbeidsongeschikte gewezen Zelfstandigen

Bbz = Besluit bijstandsverlening zelfstandigen

** Voorlopige cijfers

43

Ontwikkeling inkomen Helmond

	2009	2010	2011	2012	2013	2014
gemiddeld besteedbaar inkomen*	€32.200	€32.500	€32.700	€32.900	€32.700	€34.100
gemiddeld gestandaardiseerd inkomen*	€22.300	€22.400	€22.600	€22.700	€22.700	€23.700

Bron: CBS, Regionaal Inkomensonderzoek (RIO)

* Zie lijst definities (beperkte vergelijkbaarheid over de jaren door wijzigingen berekeningswijze)

44

Inkomensverdeling van particuliere huishoudens naar *besteedbaar inkomen** in 2014 per wijk

	< €18.500	€18.500 - €25.700	€25.700 - €35.400	€34.600 - €49.300	≥ €49.300	gem. besteedbaar inkomen (€)
Binnenstad	2.440	2.030	1.440	920	470	€26.200
Helmond-Oost	1.170	1.060	790	500	220	€26.300
Helmond-Noord	1.150	1.420	1.280	930	370	€28.500
't Hout	790	860	980	1.080	820	€35.600
Brouwhuis	780	750	830	960	590	€33.400
Helmond-West	640	560	420	290	150	€26.800
Warande	100	140	200	290	430	€53.800
Stiphout	260	300	370	500	760	€48.100
Rijpelberg	670	700	840	860	430	€32.400
Dierdonk	80	90	250	490	830	€53.700
Brandevoort	210	340	550	770	1.340	€49.000
Ind. gebied Zuid	30	30	30	30	30	€35.800
totaal	8.350	8.280	7.960	7.640	6.430	€34.100

Bron: CBS, Regionaal Inkomensonderzoek (RIO) 2014

* Zie lijst definities

45

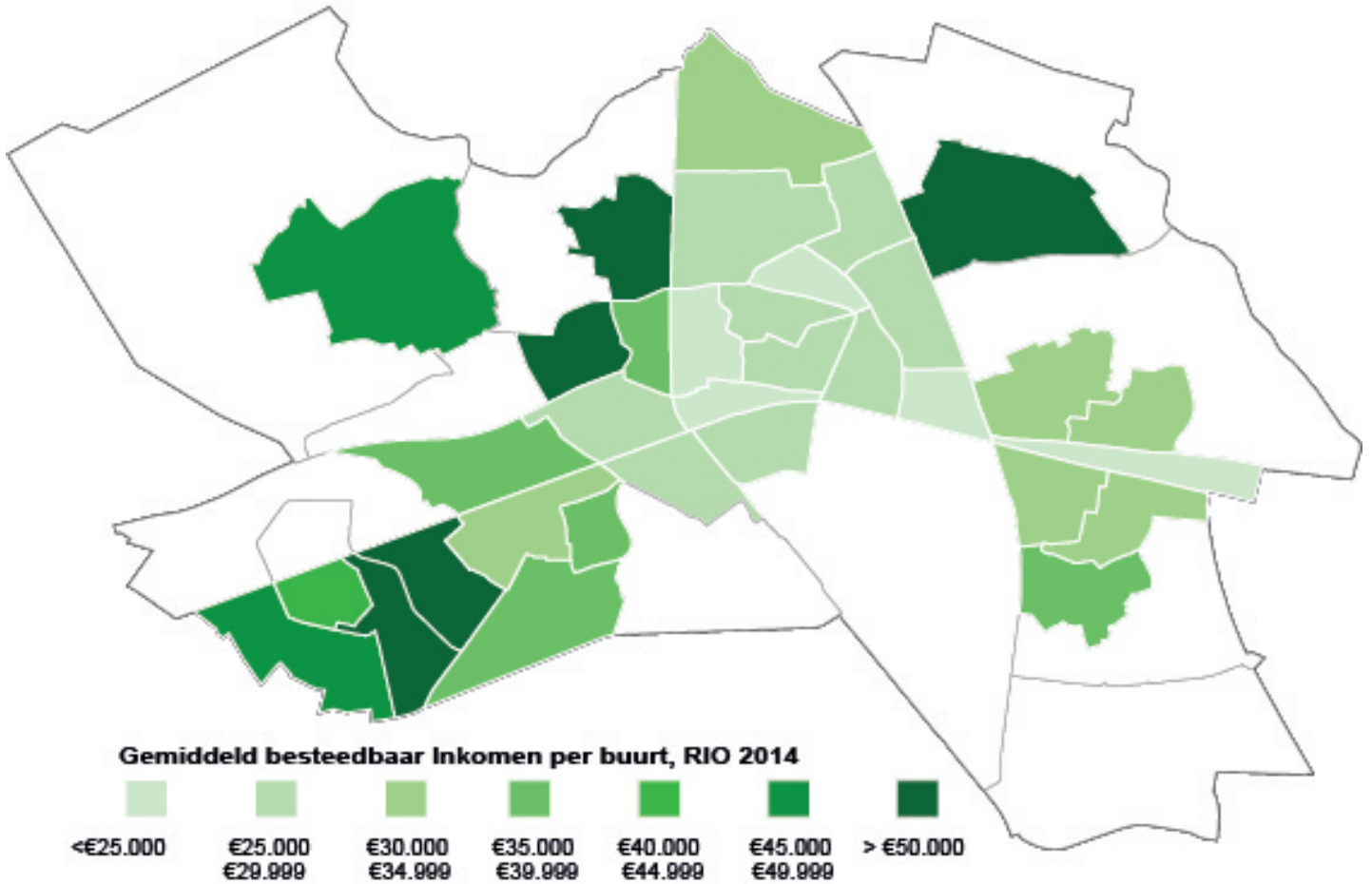
Inkomensverdeling van particuliere huishoudens naar *gestandaardiseerd inkomen** in 2014 per wijk

	< €15.800	€15.800 - €19.800	€19.800 - €24.800	€24.800 - €32.100	≥ €32.100	gem. gestand. inkomen (€)
Binnenstad	2.460	1.950	1.340	960	580	€20.100
Helmond-Oost	1.200	1.180	750	440	180	€19.200
Helmond-Noord	1.330	1.520	1.230	790	280	€20.300
't Hout	830	980	1.030	970	710	€24.200
Brouwhuis	810	850	930	830	480	€22.800
Helmond-West	690	550	390	290	130	€19.600
Warande	120	90	200	280	470	€37.100
Stiphout	270	320	330	500	780	€32.600
Rijpelberg	740	770	840	740	400	€22.400
Dierdonk	110	140	300	510	690	€33.100
Brandevoort	280	360	560	880	1.140	€30.900
Ind. gebied Zuid	40	30	20	30	30	€24.200
totaal	8.910	8.740	7.920	7.220	5.870	€23.700

Bron: CBS, Regionaal Inkomensonderzoek (RIO) 2014

* Zie lijst definities

Gemiddeld besteedbaar inkomen per buurt, RIO 2014



46

Gemiddeld besteedbaar inkomen* particuliere huishoudens naar huishoudentype in 2014 per wijk

	eenpersoons- huishouden	paar zonder kinderen	paar met kinderen	eenouder- gezin	overig huis- houden	gem. besteedb. inkomen
Binnenstad	€18.600	€32.400	€38.700	€24.300	€39.400	€26.200
Helmond-Oost	€17.500	€29.200	€38.000	€25.200	.	€26.300
Helmond-Noord	€19.200	€30.300	€38.500	€24.500	.	€28.500
't Hout	€20.200	€35.800	€48.400	€29.800	.	€35.600
Brouwhuis	€19.500	€35.900	€44.800	€25.600	.	€33.400
Helmond-West	€17.900	€30.300	€38.500	€23.900	.	€26.800
Warande	€31.900	€56.000	€72.000	.	.	€53.800
Stiphout	€25.900	€50.500	€62.900	.	.	€48.100
Rijpelberg	€19.800	€35.400	€41.700	€26.700	.	€32.400
Dierdonk	€29.200	€49.500	€62.200	.	.	€53.700
Brandevoort	€27.900	€46.800	€59.700	€31.600	.	€49.000
Ind. gebied Zuid	€35.800
totaal	€19.900	€37.200	€48.000	€26.800	€47.200	€34.100

Bron: CBS, Regionaal Inkomensonderzoek (RIO) 2014

* Zie lijst definities

47

Gemiddeld gestandaardiseerd inkomen* particuliere huishoudens naar huishoudentype in 2014 per wijk

	eenpersoons- huishouden	paar zonder kinderen	paar met kinderen	eenouder- gezin	overig huis- houden	gem. gestand. inkomen
Binnenstad	€18.600	€23.600	€20.800	€16.800	€21.300	€20.100
Helmond-Oost	€17.500	€21.300	€20.400	€17.400	.	€19.200
Helmond-Noord	€19.200	€22.100	€20.700	€16.800	.	€20.300
't Hout	€20.200	€26.100	€26.100	€20.600	.	€24.200
Brouwhuis	€19.500	€26.200	€24.100	€17.600	.	€22.800
Helmond-West	€17.900	€22.100	€20.800	€16.400	.	€19.600
Warande	€31.900	€40.900	€38.700	.	.	€37.100
Stiphout	€25.900	€36.900	€33.600	.	.	€32.600
Rijpelberg	€19.800	€25.800	€22.600	€18.200	.	€22.400
Dierdonk	€29.200	€36.200	€33.100	.	.	€33.100
Brandevoort	€27.900	€34.200	€31.900	€21.900	.	€30.900
Ind. gebied Zuid	€24.200
totaal	€19.900	€27.100	€25.800	€18.400	€24.800	€23.700

Bron: CBS, Regionaal Inkomensonderzoek (RIO) 2014

* Zie lijst definities

Zorg (Wmo)

48

Wmo*-cliënten naar Wmo-voorziening, geheel of deel van kalenderjaar

	2011	2012	2013	2014	2015	2016
(CVV) taxibus	4.376	4.631	4.840	4.879	4.978	5.045
huishoudelijke hulp	3.096	3.117	3.071	2.964	2.778	2.554
woonvoorzieningen	2.330	2.340	2.303	2.264	2.161	2.092
parkeervoorziening	1.313	1.360	1.378	1.421	1.492	1.517
scootmobiel	1.187	1.197	1.215	1.211	1.227	1.184
rolstoel	1.124	1.158	1.101	1.059	1.057	1.010
begeleiding, persoonlijke verzorging e.d.**	-	-	-	[1.316]	1.403	1.715
totaal***	6.510	6.798	6.972	6.907	7.893	8.166

Bron: Eenheid Zorg en Ondersteuning

* Zie lijst definities ** Met ingang van 2015 *** Personen kunnen gebruik maken van meerdere Wmo-voorzieningen. Hierdoor komt het totaal hoger uit dan de totaalsom van het aantal cliënten per voorziening.

49

Wmo*-cliënten naar Wmo-voorziening per wijk in 2016

	Binnenstad	H.Oost	H.Noord	t Hout	Brouwhuis	H.West	Warande	Stiphout	Rijpelberg	Dierdonk	Brandevoort	Ind.geb.Zuid	totaal***
(CVV) taxibus	1.309	653	910	615	432	239	115	252	208	64	131	11	5.045
huishoudelijke hulp	704	379	444	290	261	144	26	84	106	10	52	7	2.554
woonvoorzieningen	532	282	379	245	174	128	40	85	119	20	48	5	2.092
parkeervoorziening	286	169	255	188	129	90	41	109	91	34	75	17	1.517
scootmobiel	341	170	216	113	86	93	7	27	80	7	18	6	1.184
rolstoel	219	104	153	117	119	68	23	44	71	23	45	5	1.010
begeleiding, persoonlijke verzorging e.d.	535	227	272	125	157	84	14	32	115	18	34	0	1.715
totaal**	2.089	1.042	1.403	910	706	429	175	367	414	119	248	27	8.166

Bron: Eenheid Zorg en Ondersteuning

* Zie lijst definities ** Personen kunnen gebruik maken van meerdere Wmo-voorzieningen. Hierdoor komt het totaal hoger uit dan de totaalsom van het aantal cliënten per voorziening.

*** Als de woonwijk niet bekend is, of de cliënten buiten Helmond wonen, is het totaal over de wijken lager dan het totaal vermeld in de totaalkolom.

50

Wmo*-cliënten naar Wmo-voorziening per wijk (in % van de totale bevolking) in 2016

	Binnenstad	H.Oost	H.Noord	t Hout	Brouwhuis	H.West	Warande	Stiphout	Rijpelberg	Dierdonk	Brandevoort	Ind.geb.Zuid	totaal***
(CVV) taxibus	8,9	8,4	7,7	5,6	4,6	5,4	4,1	4,8	2,5	1,2	1,3	3,2	5,6
huishoudelijke hulp	4,8	4,9	3,7	2,6	2,8	3,2	0,9	1,6	1,3	0,2	0,5	2,0	2,8
woonvoorzieningen	3,6	3,6	3,2	2,2	1,9	2,9	1,4	1,6	1,5	0,4	0,5	1,4	2,3
parkeervoorziening	1,9	2,2	2,1	1,7	1,4	2,0	1,5	2,1	1,1	0,7	0,8	4,9	1,7
scootmobiel	2,3	2,2	1,8	1,0	0,9	2,1	0,2	0,5	1,0	0,1	0,2	1,7	1,3
rolstoel	1,5	1,3	1,3	1,1	1,3	1,5	0,8	0,8	0,9	0,4	0,5	1,4	1,1
begeleiding, persoonlijke verzorging e.d.	3,6	2,9	2,3	1,1	1,7	1,9	0,5	0,6	1,4	0,4	0,3	0,0	1,9
totaal**	14,1	13,3	11,8	8,3	7,6	9,6	6,2	7,1	5,1	2,3	2,6	7,8	9,0

Bron: Eenheid Zorg en Ondersteuning

* Zie lijst definities

** Personen kunnen gebruik maken van meerdere Wmo-voorzieningen. Hierdoor komt het totaal hoger uit dan de totaalsom van het aantal cliënten per voorziening.

*** Als de woonwijk niet bekend is, of de cliënten buiten Helmond wonen, is het totaal over de wijken lager dan het totaal vermeld in de totaalkolom.

Onderwijs, Cultuur en Recreatie

51

Aantal leerlingen op Helmondse scholen per 1 oktober

	2011	2012	2013	2014	2015	2016*
basisonderwijs	9.407	9.314	9.133	9.025	8.873	8.636
speciaal onderwijs	539	557	588	604	599	618
voortgezet onderwijs:	5.754	5.723	5.652	5.701	5.658	5.623
Vmbo	2.513	2.534	2.539	2.567	2.489	2.358
brugjaar 1-2 vmbo/havo	262	197	208	188	163	138
havo/vwo	2.814	2.813	2.685	2.725	2.800	2.944
praktijkschool	165	179	220	221	206	183
middelbaar beroepsonderwijs:						
ROC ter Aa	4.935	4.183	3.922	3.915	3.566	3.279
techniek***	1.408	1.210	1.190	1.079	851	854
economie***	1.835	1.566	1.432	1.324	1.112	973
zorg en welzijn***	1.552	1.320	1.229	1.418	1.492	1.272
combinatie***	140	87	71	94	111	180
Helicon MBO****	760	745	775	831	869	847
hoger beroepsonderwijs:						
pedagogische academie	860	781	757	780	731	753

Bron: DUO/Cfi

* Voorlopige cijfers: telgegevens zijn een jaar na de teldatum definitief

** Met ingang van 2010 worden leerlingen van speciaal basisonderwijs bij basisonderwijs geteld (Toermalijn)

*** ROC Ter Aa

**** Helicon Thuis op de Groene Campus, vóór 2010 middelbare agrarische school

***** Antoon van Dijkschool, de Hilt, de Zwengel en de Korenaer

52

Startkwalificatie* 18 t/m 22-jarigen per 1 oktober

	geen startkwalificatie				wel startkwalificatie		totaal	
	wel op school		niet op school		aantal	%	aantal**	%
	aantal	%	aantal	%				
2008***	1.518	30,2	1.307	26,0	2.197	43,7	5.022	100
2009***	1.493	28,9	1.325	25,6	2.352	45,5	5.170	100
2010***	1.418	26,5	1.268	23,7	2.674	49,9	5.360	100
2011***	1.413	25,9	1.267	23,2	2.785	51,0	5.465	100
2013****	1.268	26,4	902	18,8	2.632	54,8	4.802	100
2014	1.308	28,4	850	18,4	2.452	53,2	4.610	100
2015	1.160	25,4	821	17,9	2.594	56,7	4.575	100
2016	1.179	25,3	787	16,9	2.685	57,7	4.651	100

* Zie lijst definities **excl. startkwalificatie onbekend ***18 t/m 23-jarigen ****Peildatum 15 augustus 2013

53

Kunstkwartier: aantal leerlingen per 31 december

	muziek		dans en drama		beeldende vorming		schrijven*		totaal	
	aantal	%	aantal	%	aantal	%	aantal	%	aantal	%
2006	2.143	75,8	540	19,1	144	5,1	0	0,0	2.827	100
2007	2.266	73,4	667	21,6	155	5,0	0	0,0	3.088	100
2008	2.262	74,9	586	19,4	162	5,4	8	0,3	3.018	100
2009	2.211	77,6	483	17,0	153	5,4	0	0,0	2.847	100
2010	2.112	74,3	540	19,0	185	6,5	6	0,2	2.843	100
2011	1.897	75,5	474	18,8	140	5,6	3	0,1	2.514	100
2012	1.842	74,4	504	20,3	125	5,0	6	0,2	2.477	100
2013	1.515	71,8	479	22,7	115	5,5	0	0,0	2.109	100
2014	1.452	75,4	368	19,1	106	5,5	0	0,0	1.926	100
2015	1.373	74,6	341	18,5	127	6,9	0	0,0	1.841	100

Bron: Dienst Samenleving en Economie gemeente Helmond, afdeling Kunst en Cultuur

* Nieuw vanaf cursusjaar 2008-2009

54 Openbare bibliotheek

	uitleenbezit* op 31 dec. (x 1.000)	ingeschreven leden op 31 dec. (x 1.000)	uitgeleende boeken absoluut (x1.000)
2009	170	18,0	510
2010	160	19,3	516
2011	148	18,5	515
2012**	136	17,8	425
2013	132	16,4	441
2014	129	14,9	415
2015	140	15,1	402

Bron: Openbare bibliotheek * Boeken, cd's, video's en cd-rom's ** Daling van uitleningen wordt veroorzaakt door het sluiten van drie bibliotheken in Helmond. Dit heeft ook consequenties voor het ledenaantal en de omvang van de beschikbare collectie in Helmond.

55 Bezoekers culturele instellingen

	2014	2015	2016
Speelhuis	49.684	42.154	53.360
Museum Helmond (locatie Kasteel en Boscotondo)	35.644	28.062	25.091*
Cacaofabriek:	32.830	41.886	54.935
Film**	16.239	25.541	33.409
Concerten**	3.620	7.323	10.376
Exposities***	12.971	9.022	11.150

Bron: Speelhuis, Museum Helmond, Cacaofabriek

* Kasteel was in 2016 gehele jaar gesloten wegens asbestsanering en grootschalige nieuwe inrichting

** Film en concerten: aantallen exclusief gratis evenementen, verhuringen en amateurvoorstellingen

*** Exposities: in 2014 relatief veel bezoekers i.v.m. opening pand, in 2016 veel bezoekers extra i.v.m. Helmondse Meesters

56 Sportaccommodaties

	2013	2014	2015	2016
<i>velden en banen/buitensportaccommodaties:</i>				
atletiek	1	1	1	1
fietscross dirtbaan	2	2	2	2
golf	1	1	1	1
handbal	2	2	2	2
hockeykunstgras	4	4	4	4
honkbal/softball	2	2	2	2
korfbal	2	2	2	2
motorsport	1	1	1	1
rolhockey/-schaatsen/skate	1	1	1	1
schoolsportaccommodatie	8	8	8	8
tennis gravel	15	15	15	15
tennis kunstgras	29	29	29	29
voetbal	42	42	42	42
watersportaccommodatie (kano + zeilen + surfen)	3	3	3	3
wielerbaan	1	1	1	1
totaal	114	114	114	114
<i>zalen en hallen:</i>				
bowling centra	1	1	1	1
dojo	2	2	2	2
gymnastieklokken	41	41	41	41
handboogschietbanen	3	3	3	3
instructielokaal	2	2	2	2
kegelhuizen	1	1	1	1
petanquehal	1	1	1	1
postduivenverenigingslokken	2	2	2	2
spiegelzaal	0	1	1	1
sporthallen/-zalen hoger dan 5 m.	15	16	16	16
totaal	68	70	70	70
<i>zweminrichting:</i>				
binnenbad	1	1	1	1
buitenbad/zwemgelegenheid	1	1	1	1

Bron: Programmaontwikkeling Sociaal Domein gemeente Helmond

Gemeente Helmond – IVA - Analyse en Intelligence

Verkiezingen

57

Op partijen uitgebrachte stemmen bij de gemeenteraadsverkiezingen

	2010			2014		
	aantal	%	zetel-verdeling	aantal	%	zetel-verdeling
CDA	5.136	17,1	7	4.998	16,4	6
PvdA	4.557	15,2	6	2.445	8,0	3
SDOH/HB	4.386	14,6	6	3.593	11,8	5
VVD	4.036	13,5	5	4.050	13,3	5
SP	2.771	9,2	3	5.002	16,4	6
Helder Helmond	2.430	8,1	3	2.729	9,0	3
Groen Links	2.070	6,9	2	1.601	5,3	2
D66	1.887	6,3	2	2.216	7,3	3
Helmond Aktief	1.156	3,9	1	1.799	5,9	2
Trots op Nederland	1.557	5,2	2	-	-	-
CU	-	-	-	544	1,8	0
Sen13	-	-	-	1.487	4,9	2
totaal	29.986	100	37	30.464	100	37
blanco stemmen	47			197		
stemgerechtigden	67.402			68.724		
opkomst in %	44,7			44,8		

Bron: Team Klantcontact en Burgerzaken Gemeente Helmond

58

Op partijen uitgebrachte stemmen bij de verkiezingen van de Provinciale Staten

	2011		2015	
	aantal	%	aantal	%
CDA	4.023	13,7	3.173	12,4
PvdA	4.225	14,4	2.108	8,3
VVD	5.780	19,7	3.978	15,6
D66	1.908	6,5	2.454	9,7
Groen Links	1.705	5,8	1.009	4,0
SP	4.815	16,4	5.157	20,1
PVV	5.036	17,2	4.724	18,7
50 Plus	994	3,4	1.198	4,7
Overig	871	3,0	1.662	6,5
totaal	29.357	100	25.463	100
blanco stemmen	33		73	
stemgerechtigden	64.128		65.110	
opkomst in %	45,9		39,3	

Bron: Team Klantcontact en Burgerzaken Gemeente Helmond

59

Op partijen uitgebrachte stemmen bij de tweede Kamerverkiezingen

	2012		2017	
	aantal	%	aantal	%
CDA	2.798	6,5	5.272	10,6
PvdA	9.696	22,5	1.898	3,8
VVD	11.264	26,2	10.493	21,1
SP	7.134	16,6	7.067	14,2
Groen Links	628	1,5	3.532	7,1
D66	2.573	6,0	4.777	9,6
ChristenUnie	209	0,5	388	0,8
PvdD	651	1,5	1.188	2,4
PVV	6.570	15,3	10.260	20,6
50 PLUS	999	2,3	1.805	3,6
Piratenpartij	134	0,3	148	0,3
DENK	-	-	1.501	3,0
Forum voor Democratie	-	-	820	1,6
VoorNederland	-	-	201	0,4
overig	343	0,7	388	0,8
totaal	42.999	100	49.738	100
blanco stemmen	108		110	
stemgerechtigden	64.525		65.490	
opkomst in %	67,0		76,2	

Bron: Team Klantcontact en Burgerzaken Gemeente Helmond

60

Op partijen uitgebrachte stemmen bij de verkiezingen van het Europees Parlement

	2009		2014	
	aantal	%	aantal	%
CDA	2.786	15,5	2.249	11,2
PVV	3.837	21,3	4.379	21,8
PvdA	1.636	9,1	1.156	5,7
VVD	4.301	23,9	2.272	11,3
D66	1.473	8,2	2.175	10,8
SP	1.917	10,6	3.246	16,1
50Plus	-	-	2.523	12,5
overig	2.072	11,5	2.110	10,5
totaal	18.022	100	20.110	100
blanco stemmen	31		97	
stemgerechtigden	64.212		65.108	
opkomst in %	28,2		31,1	

Bron: Team Klantcontact en Burgerzaken Gemeente Helmond

Milieu

61

Aantal controles bedrijven

	2013	2014	2015	2016
uitgevoerde controles	250	320	433	296
1 ^e hercontroles	60	149	155	161
voornemen dwangsom	0	6	23	22

Bron: Omgevingsdienst Zuidoost-Brabant (ODZOB)

62

Aantal milieuklachten (binnengekomen bij milieuklachtcentrale)

	2013	2014	2015	2016
gemeentelijke bedrijven	182	140	97	122
provinciale bedrijven	52	397	732	583
onbekende bedrijven	20	133	338	364
totaal	254	670	1.167	1.069

Bron: Jaarverslag handhaving 2016 gemeente Helmond, afdeling Veiligheid en Naleving

63

Aantal milieuklachten* (binnengekomen bij milieuklachtcentrale) naar soort

	2013	2014	2015	2016
stank	143	567	1.069	955
geluid	93	89	82	104
stof	9	4	4	1
bodemverontreiniging**	1	0	0	1
gevaarlijke stoffen	0	1	0	1
overig	8	9	12	7
totaal	254	670	1.167	1.069

Bron: Jaarverslag handhaving 2016 gemeente Helmond, afdeling Veiligheid en Naleving.

* De betrouwbaarheid van de cijfers kan niet voor 100% worden gegarandeerd. Dit komt o.a. door de verschillende ingangen om een melding/klacht achter te laten (meldcentrale politie, Stichting Stadswacht, digitaal via gemeentelijke website, aan de gemeentelijke balie, het Klanten Contact Centrum (KCC), de Milieuklachtcentrale, rechtstreeks bij de Omgevingsdienst Zuidoost-Brabant). De kwaliteit van o.a. intake en registratie van de milieuklachten is de laatste jaren verbeterd o.a. met de oprichting van de Milieuklachtcentrale die 24/7 bereikbaar is.

** Bodemverontreiniging heeft betrekking op het zichtbaar lozen op of in de bodem door bedrijven. Het zegt niets over de bestaande bodemverontreinigingslocaties in Helmond.

64

Ingezameld afval (in tonnen)

	huisvuil	g.f.t.	grofvuil	glas	papier en karton	klein chemisch plastic*	afval
2001	17.489	9.212	400	1.600	4.914		110
2002	17.666	9.642	438	1.628	5.001		116
2003	15.631	9.567	116	1.729	5.601		136
2004	17.334	8.714	78	1.678	5.690		133
2005	16.815	8.447	64	1.671	5.877		137
2006	16.402	8.987	67	1.650	5.776		159
2007	17.264	9.346	96	1.646	5.991		188
2008	17.435	9.436	74	1.611	5.930		185
2009	17.438	9.162	77	1.607	5.677	92	193
2010	16.975	8.753	81	1.613	5.652	662	197
2011	17.038	8.976	68	1.620	5.636	825	184
2012	17.416	8.807	91	1.633	5.288	905	172
2013	16.825	8.403	103	1.576	5.040	885	136
2014	16.753	8.709	63	1.567	4.881	915	138
2015	16.928	8.181	81	1.678	5.129	964	107
2016	17.254	8.038	90	1.632	4601	1180	98

Bron: Afdeling Inrichting en Beheer Openbare Ruimte gemeente Helmond

* vanaf oktober 2009 is gestart met het ophalen van plastic van particulieren, met ingang van april 2016 is overgeschakeld naar PMD (plastic, metaal en drankkartons)

Openbare Orde en Veiligheid

65

Aantal registraties naar categorie bij de politie in Helmond

	categorie	2013	2014	2015	2016
diefstal/inbraak woning	misdriven	470	453	517	374
diefstal uit/vanaf motorvoertuigen	misdriven	712	524	554	362
diefstal van motorvoertuigen	misdriven	100	89	114	74
diefstal van (brom-/snor)fietsen	misdriven	1.267	1.181	1.100	1.124
verkeersongevallen*	incidenten/misdriven	484	481	481	444
zedemisdrif	misdriven	49	44	53	56
bedreiging	misdriven	254	284	292	313
mishandeling	incidenten/misdriven	1.285	1.441	1.411	1.489
straatroof	misdriven	25	25	34	24
drugs/drankoverlast	incidenten	204	286	292	277
vernietiging c.q. zaakbeschadiging	misdriven	853	864	679	577
diefstal/inbraak bedrijven, winkels, kantoren en instellingen	misdriven	213	187	176	176
winkeldiefstal	misdriven	261	271	308	280

*Verkeersongevallen met materiële schade, met letsel en/of dodelijke afloop

Bron: Politie Brabant Zuidoost

Noot: misdriven betreffen alle delicten waarvan aangifte is gedaan, aangevuld met die delicten waarvan geen aangifte is, maar wel een slachtoffer of verdachte.

Helmond in de Regio

66

Loop van de bevolking in Zuidoost-Brabant in 2016 (voorlopige cijfers)

gemeente	stand per 1 jan.	levend geboren	overleden	gevestigd	vertrokken	geboorte- overschot	migratie- saldo	totale toename*	stand per 31 dec.
Peelregio									
Asten	16.580	135	149	887	744	-14	143	129	16.709
Deurne	31.878	318	300	1.241	1.209	18	32	50	31.928
Gemert-Bakel	29.647	317	237	1.391	1.086	80	305	385	30.032
Helmond**	90.106	917	720	3.746	3.455	197	291	503	90.609
Laarbeek	21.965	160	195	799	784	-35	15	-20	21.945
Someren	18.914	183	151	870	781	32	89	121	19.035
totaal	209.090	2.030	1.752	8.934	8.059	278	875	1.168	210.258
Bergeijk									
Bergeijk	18.253	151	157	811	706	-6	105	99	18.352
Best	28.976	249	217	1.282	1.115	32	167	199	29.175
Bladel	19.966	175	168	905	817	7	88	95	20.061
Cranendonck	20.660	186	197	4.584	4.547	-11	37	26	20.686
Eersel	18.551	165	215	858	805	-50	53	3	18.554
Eindhoven	224.755	2.325	1.949	17.843	16.095	376	1.748	2.124	226.879
Geldrop-Mierlo	38.893	336	373	1.994	1.780	-37	214	177	39.070
Heeze-Leende	15.650	131	173	699	594	-42	105	63	15.713
Nuenen c.a.	22.763	218	180	1.112	1.044	38	68	106	22.869
Oirschot	18.199	165	163	1.073	783	2	290	292	18.491
Reusel- De Mierden	12.811	127	102	519	447	25	72	97	12.908
Son en Breugel	16.425	147	162	917	699	-15	218	203	16.628
Valkenswaard	30.262	241	309	1.604	1.283	-68	321	253	30.515
Veldhoven	44.317	387	392	2.543	2.135	-5	408	403	44.720
Waalre	17.023	155	179	854	955	-24	-101	-125	16.898
totaal Z.O.Br.	756.594	7.188	6.688	46.532	41.864	500	4.668	5.183	761.777

Bron: CBS

* Inclusief administratieve correcties

** Bron: BRP

67

Loop van de bevolking in Zuidoost-Brabant per 1.000 inwoners in 2016 (voorlopige cijfers)

gemeente	levend geboren	overleden	gevestigd	vertrokken	geboorte- overschot	migratie- saldo	totale toename
Peelregio							
Asten	8,1	9,0	53,3	44,7	-0,8	8,6	7,8
Deurne	10,0	9,4	38,9	37,9	0,6	1,0	1,6
Gemert-Bakel	10,6	7,9	46,6	36,4	2,7	10,2	12,9
Helmond*	10,1	8,0	41,5	38,2	2,2	3,2	5,6
Laarbeek	7,3	8,9	36,4	35,7	-1,6	0,7	-0,9
Someren	9,6	8,0	45,9	41,2	1,7	4,7	6,4
totaal	9,7	8,4	42,6	38,4	1,3	4,2	5,6
Bergeijk							
Bergeijk	8,3	8,6	44,3	38,6	-0,3	5,7	5,4
Best	8,6	7,5	44,1	38,3	1,1	5,7	6,8
Bladel	8,7	8,4	45,2	40,8	0,3	4,4	4,7
Cranendonck	9,0	9,5	221,7	219,9	-0,5	1,8	1,3
Eersel	8,9	11,6	46,2	43,4	-2,7	2,9	0,2
Eindhoven	10,3	8,6	79,0	71,3	1,7	7,7	9,4
Geldrop-Mierlo	8,6	9,6	51,2	45,7	-0,9	5,5	4,5
Heeze-Leende	8,4	11,0	44,6	37,9	-2,7	6,7	4,0
Nuenen c.a.	9,6	7,9	48,7	45,8	1,7	3,0	4,6
Oirschot	9,0	8,9	58,5	42,7	0,1	15,8	15,9
Reusel-De Mierden	9,9	7,9	40,4	34,8	1,9	5,6	7,5
Son en Breugel	8,9	9,8	55,5	42,3	-0,9	13,2	12,3
Valkenswaard	7,9	10,2	52,8	42,2	-2,2	10,6	8,3
Veldhoven	8,7	8,8	57,1	48,0	-0,1	9,2	9,1
Waalre	9,1	10,6	50,4	56,3	-1,4	-6,0	-7,4
totaal	9,5	8,8	61,3	55,1	0,7	6,1	6,8

Bron: CBS/ * Bron: BRP

Bodemgebruik

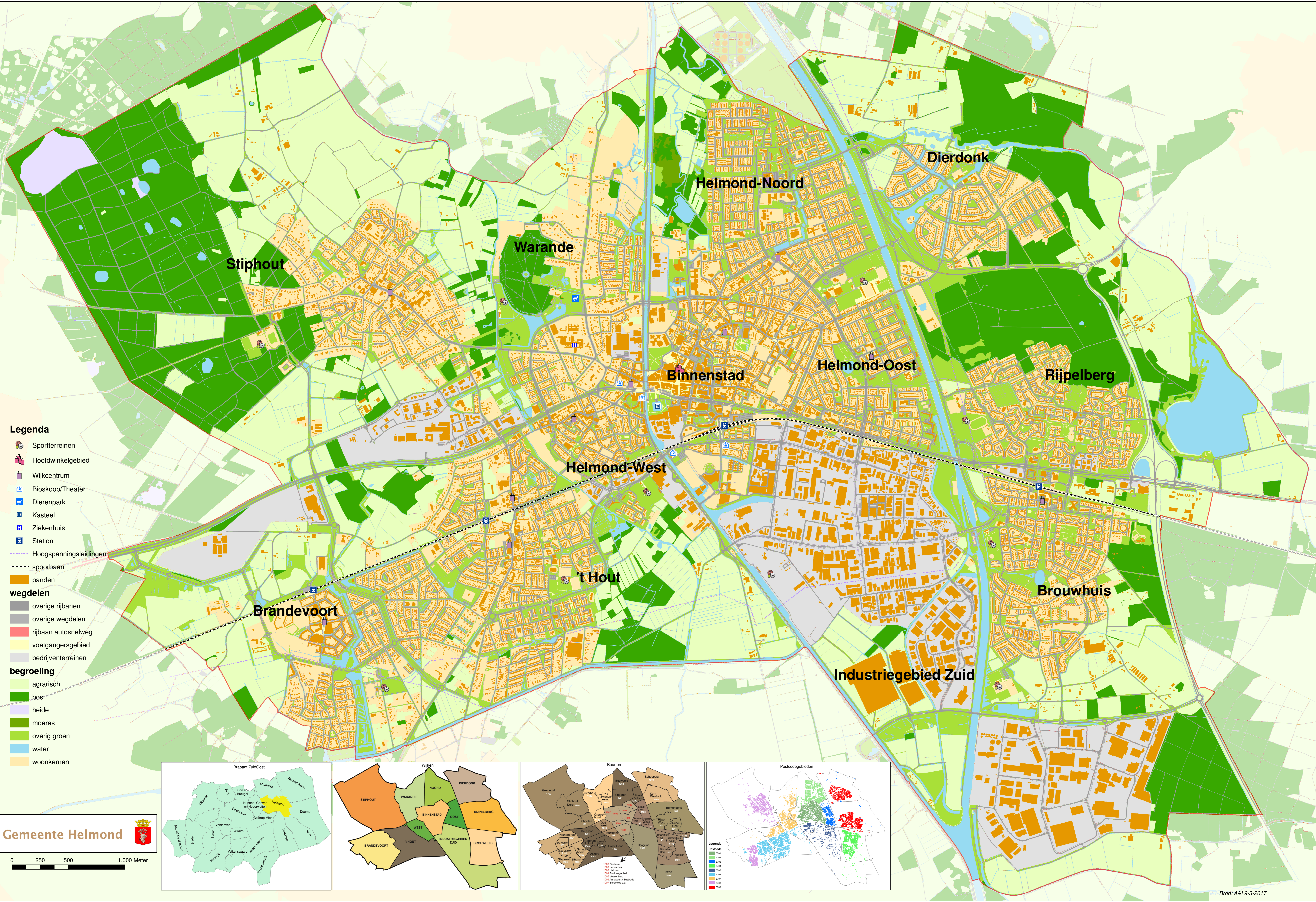
68

Bodemgebruik (in Ha) per wijk

	water		land						totaal land	totaal
	stedelijk bodemgebruik			niet stedelijk bodemgebruik						
	water	semi-		recreatie	verkeer	land- bouw	bos en natuur			
		bebouwd	bebouwd							
Binnenstad	5	218	49	2	18	0	0	287	291	
Helmond-Oost	2	99	0	39	9	0	0	147	149	
Helmond-Noord	8	184	0	33	7	47	35	306	313	
't Hout	12	200	12	39	25	166	43	485	497	
Brouwhuis	13	160	12	38	29	111	40	390	402	
Helmond-West	2	86	2	10	12	6	4	120	122	
Warande	3	93	13	85	13	118	22	344	347	
Stiphout	0	209	11	18	19	409	439	1.105	1.107	
Rijpelberg	58	118	8	48	27	103	165	469	528	
Dierdonk	21	105	0	16	17	150	117	405	426	
Brandevoort	3	133	55	20	31	238	18	495	498	
Ind.gebied Zuid	29	444	37	6	35	174	69	765	793	
totaal	157	2.048	199	356	244	1.521	952	5.320	5.475	

Bron: CBS (2012)

Noot: Door afrondingsverschillen komt het totaal niet altijd overeen met de som van de afzonderlijke aantallen



- Legenda**
- Sportterreinen
 - Hoofdwinkelgebied
 - Wijkcentrum
 - Bioscoop/Theater
 - Dierenpark
 - Kasteel
 - Ziekenhuis
 - Station
 - Hoogspanningsleidingen
 - spoorbaan
 - panden
 - wegdelen**
 - overige rijbanen
 - overige wegdelen
 - rijbaan autosnelweg
 - voetgangersgebied
 - bedrijventerreinen
 - begroeiing**
 - agrarisch
 - bos
 - heide
 - moeras
 - overig groen
 - water
 - woonkernen

Gemeente Helmond

0 250 500 1.000 Meter

