

FACTsheet

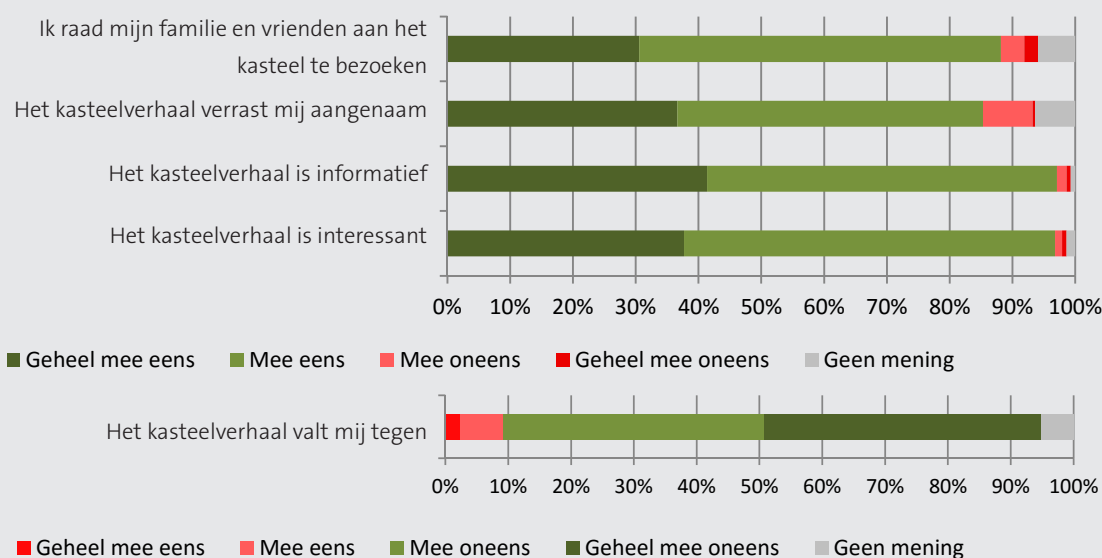
Wat vinden bezoekers van kasteel Helmond?

Informatie van IVA-Analyse en Intelligence

Bezoekers van het kasteel in Helmond zijn positief over het kasteelverhaal

Zevennegentig procent van de bezoekers vindt het kasteelverhaal interessant en informatief. Bijna 90% raadt familie en vrienden aan het kasteel te bezoeken. Ruim 85% van de bezoekers is aangenaam verrast door het kasteelverhaal. Slechts 9% van de bezoekers geeft aan dat het kasteelverhaal hen tegenvalt. Als redenen noemen zij o.a.: kasteelroute is te kort en te donker, weinig verrassend, geluid is te dominant en grotere collectie verwacht.

Wat vindt u van het kasteelverhaal?



Het kasteel is vorig jaar gerenoveerd. De vaste tentoonstelling "Het kasteelverhaal" is vernieuwd, waarin de kasteelbeleving meer tot zijn recht zou moeten komen. Uit vorig onderzoek kwam naar voren dat bezoekers dit misten.

Door middel van een enquête is aan de bezoekers van het kasteel gevraagd wat ze van de nieuwe opzet vinden.

In totaal hebben 282 bezoekers van het kasteel de enquête ingevuld. Hiervan bezoekt 75% het kasteel voor het eerst.

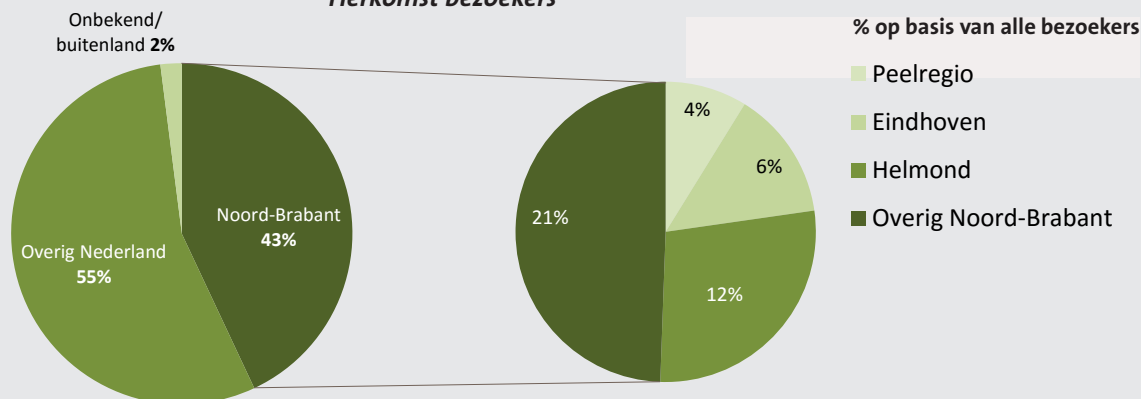
Achttien procent van de bezoekers weet dat Museum Helmond twee locaties heeft: het kasteel en de kunsthall.

Bezoek aan kasteel en klantvriendelijkheid hoog gewaardeerd

Bezoekers van het kasteel geven gemiddeld een 7,9 voor het kasteelbezoek en een 8,5 voor de klantvriendelijkheid van het personeel. Bijna 90% van de bezoekers geeft aan dat het kasteelbezoek geheel of grotendeels aan de verwachtingen voldeed. Voor 10% voldeed het deels aan de verwachtingen en voor slechts 1% voldeed het niet.



Herkomst bezoekers



Vier op de 10 bezoekers komt uit Noord-Brabant

Opvallend is dat 55% van buiten Noord-Brabant komt. Een mogelijke verklaring hiervoor is dat de enquête heeft plaatsgevonden in de vakantieperiode.



FACTsheet

Wat vinden bezoekers van kasteel Helmond?

Kasteel meest populair bij 40-plussers

Ruim 80% van de bezoekers is 40 jaar of ouder. Het percentage kinderen tot 12 jaar en volwassenen van 24 t/m 39 jaar is vrijwel gelijk. Het kasteel wordt het minst bezocht door jongeren van 12 t/m 23 jaar.

Vindbaarheid kasteel

Zesennegentig procent van de bezoekers vindt het kasteel makkelijk te vinden. Een minderheid van de bezoekers heeft hier moeite mee doordat het pas laat aangegeven staat en het parkeren lastig is.

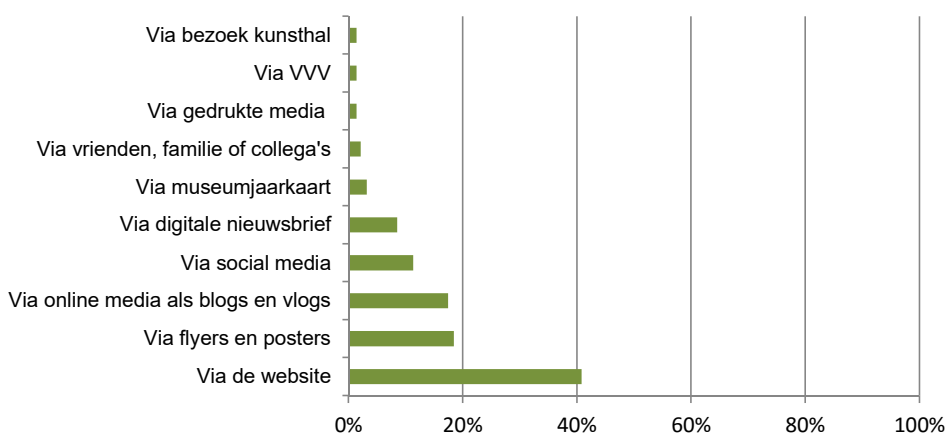
Om het kasteel te vinden maakt de bezoeker het vaakst gebruik van navigatie in auto en/of smartphone (46%), gevolgd door bewegwijzering in de stad (32%). Veertien procent maakt gebruik van internet (museumwebsite). Een plattegrond wordt door vijf procent geraadpleegd en 4% vraagt de weg aan anderen.

Nieuws over het museum meest gelezen via de website

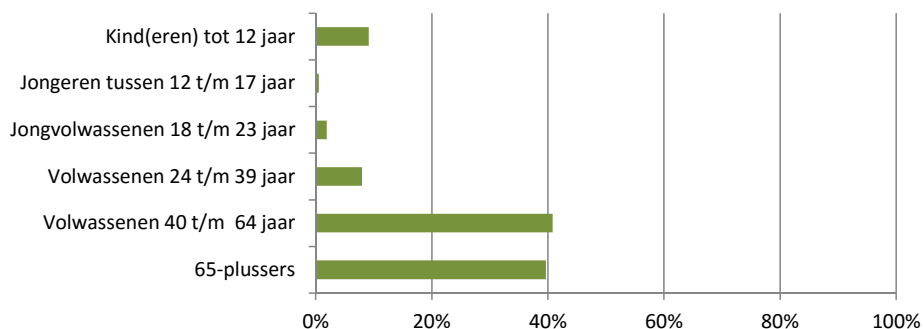
Ruim veertig procent van de bezoekers raadpleegt de website om nieuws te lezen over het museum. Bijna één op de vijf bezoekers komt via flyers en posters of online media (blogs en vlogs) aan het nieuws. Ruim één op de tien bezoekers volgt het nieuws via social media (Facebook, Twitter, Instagram). Negen procent van de bezoekers leest het nieuws in de digitale nieuwsbrief.

Verder wordt nog gebruik gemaakt van de volgende informatiebronnen: museum jaarkaart, vrienden/familie/collega's, gedrukte media (kranten, tijdschriften, vakbladen), het VVV en een bezoek aan de kunsthall.

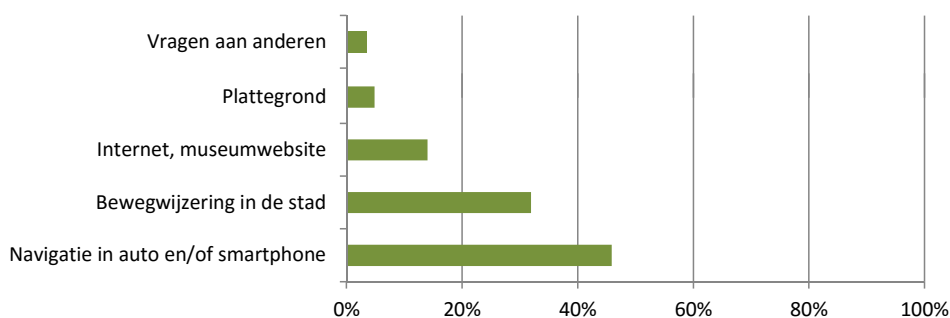
Hoe komt u aan het nieuws over het museum?



Leeftijd bezoekers



Om het kasteel te vinden gebruik ik:



Meest genoemde opmerkingen over kasteelverhaal

- Interessante geschiedenis (55x) ✓
- Leuk voor kinderen (36x)
- Interactieve opstelling met animaties en projecties erg leuk (34x)
- Mooie locatie (24x)

- Kunstobjecten niet passend (6x) !
- Dia's op vloer niet goed leesbaar (5x)
- Route door kasteel is te kort (5x)

Meest genoemde opmerkingen over medewerkers van kasteel

- Vriendelijk, gastvrij (13x) ✓
- Ga zo door! (10x)
- Uitleg door medewerker bij route, ruimtes en voorwerpen zou fijn zijn (4x) !

CONCLUSIE

Bezoekers van het kasteel Helmond zijn positief over het kasteelverhaal. Het bezoek aan het kasteel wordt gewaardeerd met een 7,9. De klantvriendelijkheid van het personeel met een 8,5. Het kasteel is met name populair bij bezoekers van 40 jaar en ouder. Men vindt het kasteel makkelijk te bereiken. Men maakt hierbij vooral gebruik van navigatie (auto/smartphone) en bewegwijzering in de stad. Nieuws over het museum wordt het meest gelezen via de website.