


## Legenda


 Gemeentegrens


 Kerngrenzen


## Mate van hittestress

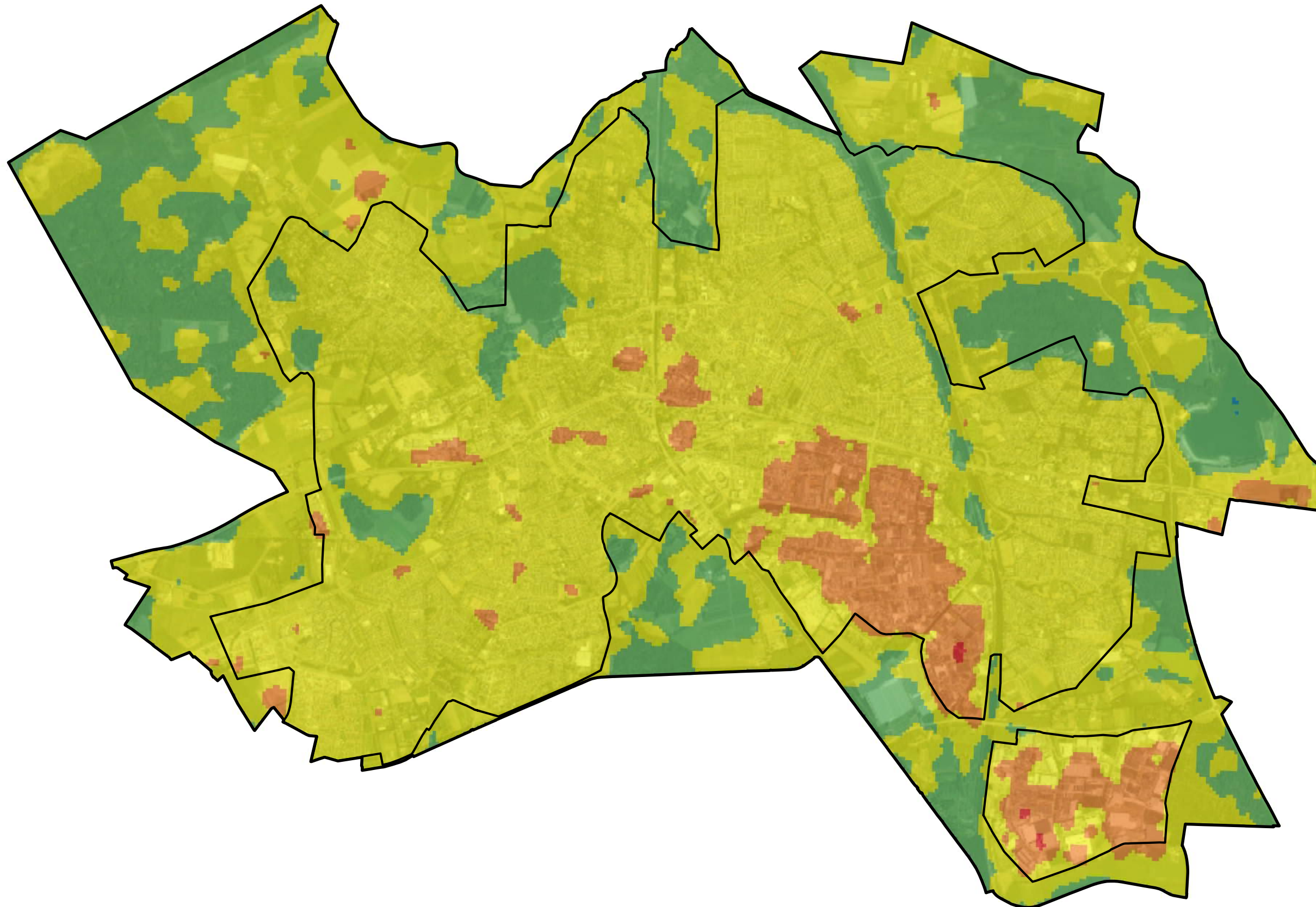
 Comfortabel (18-23 °C)

 Lichte hittestress (23-29 °C)

 Matige hittestress (29-35 °C)

 Sterke hittestress (35-41 °C)

 Extreme hittestress (>41 °C)



### Toelichting:

Hittestress is de mate van hinder die wordt ondervonden door overmatige warmte. Dit kan leiden tot een verminderde arbeidsproductiviteit en verhoogde kans op overlijden.

Hittestress is persoonsgebonden. De oppervlakte-temperatuur en luchttemperatuur zijn meetbaar, maar de gevoelstemperatuur is per persoon anders. Dit geldt ook voor de mate waarin mensen bestand zijn tegen uv-straling en luchtvochtigheid. De in de kaart weergegeven oppervlaktemperaturen hebben betrekking op de zogenoemde stralingstemperatuur van het oppervlak. Daarnaast is de door de mens ervaren temperatuur afhankelijk van de luchtvochtigheid, windsnelheid en temperatuur van de aangevoerde lucht.

Opdrachtgever: Gemeente Helmond