

Gemeente Helmond



SWECO



Ruimtelijke visie Berkendonk

22 november 2023

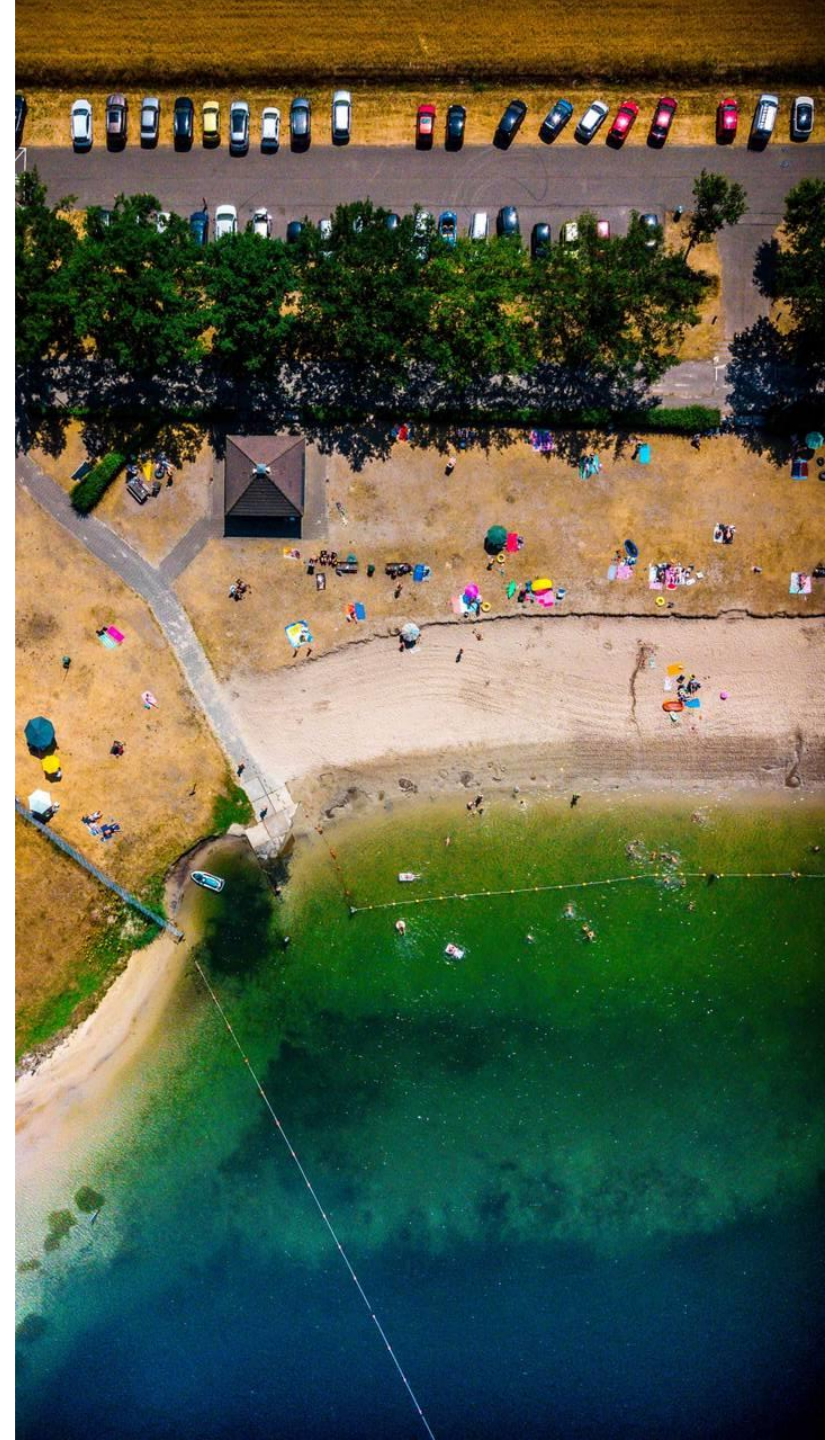
Opzet en doelen van vanavond

- Plenair gedeelte: ± 15-20 minuten
 1. De twee ontworpen scenario's aan u voorleggen
 2. Laten zien wat we wel en niet met uw input hebben gedaan
- Uiteen in groepen: ± 20-25 minuten
 3. Eventuele vragen beantwoorden t.a.v. de scenario's en aanvullingen of verbeterpunten ophalen
 4. U vragen input te geven op het programma van eisen



Agenda

1. Aanleiding en vertrekpunt
2. Terugblik proces
3. Ruimtelijke visie
4. Programma van eisen
5. Vervolgproces

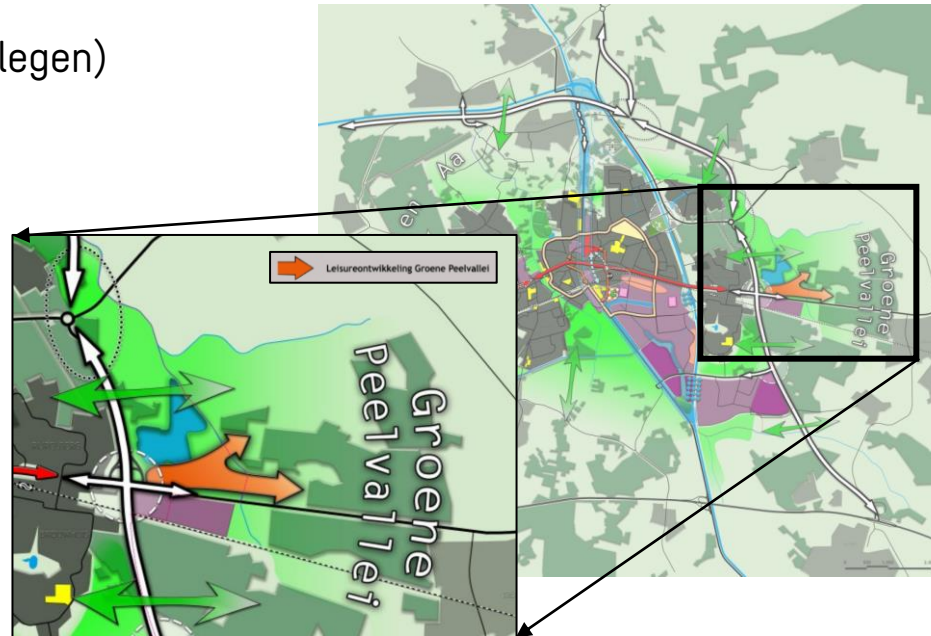


1. Aanleiding en vertrekpunt

Uitwerking Berkendonk al sinds 2011 in gemeentelijke visies

- Structuurvisie Centrumgebied Groene Peelvallei (2011)
- Bestemmingsplan Berkendonk 1 (2013, waarin 2 evenementen > 10.000 bezoekers al mogelijk zijn)
- Omgevingsvisie Helmond 2030 (2014)
- Ontwerp-omgevingsvisie Helmond 2040 (28 augustus t/m 6 oktober ter inzage gelegen)

Groeimodel Centrumgebied Groene Peelvallei



Helmond groeit

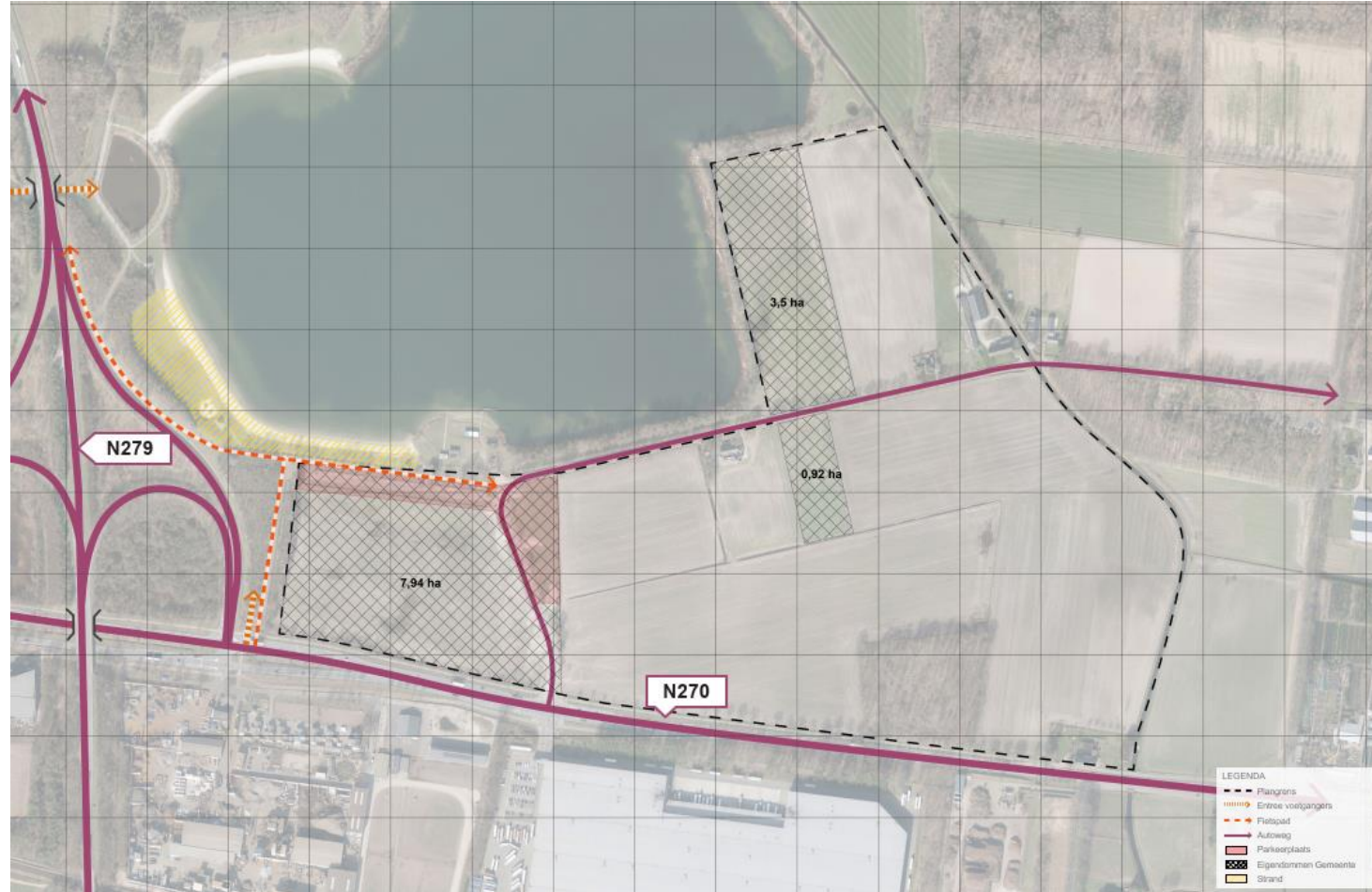
- Dit vraagt om voldoende werkgelegenheid en goede voorzieningen
- Behoeftte aan een plek waar natuur, recreatie en evenementen samen gaan
- Hele gebied ten zuiden van Berkendonk aantrekkelijker maken, voor jong en oud
- Berkendonk wordt een interessant en levendig gebied dat het hele jaar door een fijne ontmoetingsplek is en waar van alles te doen is:
 - Uitbreiding van het aantal en de soorten evenementen per jaar, met een maximum
 - Acceptabele balans houden tussen levendigheid en leefbaarheid
 - Het versterken van de natuur en uitbreiding van recreatieve mogelijkheden
 - Kansen om duurzame energie te koppelen aan de parkeermogelijkheden
- Goede belangenafweging balans tussen levendigheid en leefbaarheid

Doelstelling: samen met bewoners en gebruikers tot een goed plan komen voor het (toekomstig) gebruik van Berkendonk.








Het eindproduct

- Ruimtelijke visie voor de zuidflank Berkendonk
- We kijken breed naar recreatie en natuurontwikkeling
- We kijken naar koppelkansen, bijvoorbeeld rondom duurzame energie en parkeren
- Grootschalige evenementen krijgen een nieuwe plek
- Twee scenario's
 - Basisscenario: gemeentelijke gronden
 - Groeiscenario: totale gebied
- Eindproduct:
 - Ruimtelijke visie(kaart)
 - Programma van eisen evenemententerrein
 - Participatieverslag



Bestemmingsplan Berkendonk (2013)

	Recreatie
	Agrarisch
	Agrarisch met waarden
	Wonen
	Natuur



Huidige mogelijkheden evenemententerrein

Categorie	Toelichting	Huidige maximale frequentie				Voorbeeld
		Evenementen per jaar	Geluidssterke	Bezoekers	Rustperiode	
Categorie 1	<i>Evenement met onversterkte, dan wel licht versterkte (straat)muziek, achtergrondmuziek en beperkte spreekinstallaties</i>	Onbeperkt, maximaal 8 evenementendagen aaneengesloten per evenement	< 75 dB(A)	< 10.000	Ten minste 1 week (incl. weekend) tussen 2 events	Circus Renz, Helmcross
Categorie 2	<i>Evenement met spreekinstallaties, versterkte (live)muziek, orkest, taptoe etc.</i>	Onbeperkt, maximaal 8 evenementendagen aaneengesloten per evenement	< 80 dB(A)	< 10.000		Bijvoorbeeld (centrum): Kasteeltuinconcerten, Bluesroute, Drakenboot festival, Koningsnacht
Categorie 3	<i>Evenement zoals een popconcert, live-optreden, houseparty, DJ's, dance-event dan wel muziekprogramma's van radio-en TV-omroepen etc.</i>	maximum van 2 per jaar en maximaal 3 dagen aaneengesloten	> 80 dB(A)	> 10.000		Foutdoor Festival, Festival Los Zand

Insteek: maximeren categorie 1 + 2, uitbreiden categorie 3. Extra voorwaarden stellen in programma van eisen.

Wat is een evenement?

Een **evenement** = elke voor publiek toegankelijke verrichting, georganiseerde gebeurtenis, openluchtmanifestatie, themadag of -week, braderie, een optocht (niet zijnde een betoging), feest, muziekvoorstelling enz., die al dan niet met een zekere regelmaat (bijvoorbeeld jaarlijks of jaaroverstijgend) plaatsvindt.



2. Terugblik proces

Proces tot nu toe

1. Startbijeenkomst interne projectgroep, 17 mei
2. Wijkbijeenkomst Rijpelberg, 7 juni
3. Evenementenexpert Willem Westermann, 20 juni
4. Gemeente Deurne, Waterschap Aa en Maas, Natuurplatform Helmond, 27 juni
5. Evenementenorganisatoren, 10 juli
6. Brede participatiebijeenkomst, 10 juli
7. Interviews grondeigenaren, juli/augustus
8. Pizza-avond jeugd Berkendonk, 21 september
9. De jeugdclub: 7-13 jaar, 22 september
10. Grondeigenaren, 2 november
11. Evenementenorganisatoren, 8 november
12. Jeugd-Zeil- en windsurfvereniging Berkendonk, 8 november
13. R&TC Buitenlust, 8 november



Terugblik 10 juli: veel tips en ideeën!



Terugblik 10 juli: ook zorgen en aandachtspunten

Er werden ook zorgen en aandachtspunten aangedragen:

- Berkendonk moet **gratis toegankelijk** blijven
- Vaker **geluidsoverlast** door evenementen
- **Parkeerprobleem in Rijpelberg** moet opgelost worden
- Geen **bungalowpark** en/of **asielzoekerscentrum**
- **Watersportverenigingen** moeten toegankelijk blijven
- **Natuur** mag niet worden aangetast
- Aandacht voor **vervuiling en vernieling** rondom het terrein



Wat hebben we wel meegenomen in de ruimtelijke visie?

- Toegang tot zwemstrand en surf/zeilstrand tijdens evenement
- Toevoegen horecapunt
- Faciliteiten bij elkaar op één plek (horeca, sanitair, badmeesterpost)
- Meer ruimte voor natuur en groen
- Meer recreatieve routes
- Verbeterde bereikbaarheid
- Aanpakken van parkeerproblematiek
- Aandacht voor verkeersveiligheid



Wat hebben we niet meegenomen in de ruimtelijke visie?

Over ontwikkeling Berkendonk:

- Verplaatsing naaktstrand
- Scouting verplaatsen
- Hondenstrand
- Bereikbaarheid met het openbaar vervoer

Over evenementen:

- “Ik wil geen evenemententerrein”
- Geen grote evenementen
- Niet meer muziekfestivals
- Evenemententerrein met muziek <60 dB



3. Ruimtelijke visie

Scenario's

Twee scenario's uitgewerkt:

- Basis
- Groei

Binnen de twee scenario's twee varianten:

- Dagelijkse invulling (zonder evenementen)
- Situatie ten tijde van een evenement

Meest realistische koppelkansen zijn benoemd. De ruimtelijke visie bevat meer koppelkansen.



Basis

zonder evenement



MEEKOPPELKANSEN

- Horeca(paviljoen)
- Uitbreiding speel- en ligweides
- Natuurtheater
- Aantrekkelijker maken van wandelroutes
- Creëren visplekken
- Meer parkeerplaatsen
- Natuurlijke buffer tussen N-weg en Berkendonk
- Meer zicht op water door wegnemen onderbossage
- Zonne-energie initiatief

Basis

met evenement



MEEKOPPELKANSEN

- Horeca(paviljoen)
 - Uitbreiding speel- en ligweides
 - Natuurtheater
 - Aantrekkelijker maken van wandelroutes
 - Creëren visplekken
 - Meer parkeerplaatsen
 - Natuurlijke buffer tussen N-weg en Berkendonk
 - Meer zicht op water door wegnemen onderbossage
 - Zonne-energie initiatief
-
- Uitbreiding van parkeren rondom terrein.
 - Optie voor uitbreiding parkeerterrein op grond van derden.

Groei

zonder evenement



MEEKOPPELKANSEN

- Horeca(paviljoen)
- Meer parkeerplaatsen
- Uitbreiding speel- en ligweides
- Natuurlijke buffer tussen N-weg en Berkendonk
- Opwaardering wandelroute
- Creëren visplekken
- Natuurtheater
- Meer zicht op water door wegnemen onderbossage

- Terugbrengen kleinschalige cultuurhistorische landschap
- Brede natuurzone langs oude Aa
- Uitbreiding recreatieve wandel, fiets- en ruiterspaden
- Kleinschalige natuurcamping
- Zonne-energie

Groei

met evenement



MEEKOPPELKANSEN

- Horeca(paviljoen)
- Meer parkeerplaatsen
- Uitbreiding speel- en ligweides
- Natuurlijke buffer tussen N-weg en Berkendonk
- Opwaardering wandelroute
- Creëren visplekken
- Natuurtheater
- Meer zicht op water door wegnemen onderbossage
- Uitbreiding parkeerplaatsen evenementen
- Nieuwe weg voor goede ontsluiting van gebied
- Ruimte voor evenementencamping
- Koppeling met zonne-energie
- Mogelijkheid tot uitbreiding parkeervoorziening in relatie tot herontwikkeling van verkeerspunt N270 en N279

4. Programma van eisen

Programma van eisen

= overzicht van de voorwaarden waaronder evenementen kunnen plaatsvinden. Vergelijkbaar met een locatieprofiel.

Bevat onder meer:

- **Afspraken in Omgevingsplan:**

- Aantallen evenementen per jaar
- Maximum aantal bezoekers
- Rustperiode tussen twee evenementen
- Geluidsniveaus
- Begin- en eindtijden
- Veiligheid (maakt onderdeel uit van de vergunningsaanvraag)

- **Gebruiksvoorschriften:**

- Bereikbaarheid woningen op Berkendonk
- Toegankelijkheid terrein bij op- en afbouw
- In kosten brengen van schoonmaak van de omgeving bij organisatoren
- Plaatsing podium en boxen
- Gebruik stroom (ipv aggregaten)
- Gebruik vuurwerk
- Communicatie bewoners (voor en tijdens evenementen)
- Flora en fauna

5. Vervolgproces

Vervolgproces

Ruimtelijke visie Berkendonk

- Q1 2024 – Ruimtelijke visie gedurende 6 weken ter inspraak
→ *concreet betekent dit dat de ruimtelijke visie(kaart), programma van eisen evenemententerrein en participatieverslag ter inspraak wordt gelegd*
- Q1 2024 – Besluitvorming over de ruimtelijke visie in college van Burgemeester & Wethouders



Vervolgproces – van ruimtelijke visie naar definitief ontwerp

- **Eerste en tweede kwartaal 2024:** Uitwerken en opstellen definitief ontwerp voor het gebied + begroting
- Uitwerken deelonderzoeken, waaronder:
 - onderzoeken of ondergrond tijdelijk terrein geschikt te maken is, dit vooruitlopend op definitieve inrichting
 - deelonderzoek versterken recreatieve routes / uitbreiding recreatieve voorzieningen
 - deelonderzoek natuurontwikkeling / landschappelijke versterking
 - deelonderzoek mobiliteit (ontsluiting gebied, haalbaarheidsonderzoek HUB / parkeerplaatsen icm duurzame energie, relatie N270).
- **Voorjaar 2024:** Besluitvorming college en gemeenteraad over definitief ontwerp gebied + begroting
- **Medio 2024- medio 2025:** doorlopen benodigde planologische procedures (Omgevingsplan). Hier is de mogelijkheid tot bezwaar- en beroepsprocedure.
- **2025-2026:** aan de slag!

Op de hoogte blijven van de ontwikkeling? <https://www.helmond.nl/1/rijpelberg/wijkontwikkelingsprogramma-wop/ruimtelijke-visie-voor-berkendonk>

Uiteen in groepen

Vragen

- Ten aanzien van de ruimtelijke visie(kaarten): heeft u aanbevelingen of vragen?
- Ten aanzien van het programma van eisen: waar moeten we volgens u aan denken bij de uitbreiding van het terrein?

Tijdens dit onderdeel gaat u uiteen in groepen. Wij staan aan ca. 4 tafels om u te woord te staan. We leggen verschillende dingen op tafel:

- De visiekaarten, zodat u hierop feedback kunt geven en kunt tekenen
- De onderdelen uit het programma van eisen, waarop u aantekeningen kunt maken

SWECO

