

## Geregistreerde arbeidsmigranten in de Peel

(stand 1<sup>e</sup> kwartaal 2016)

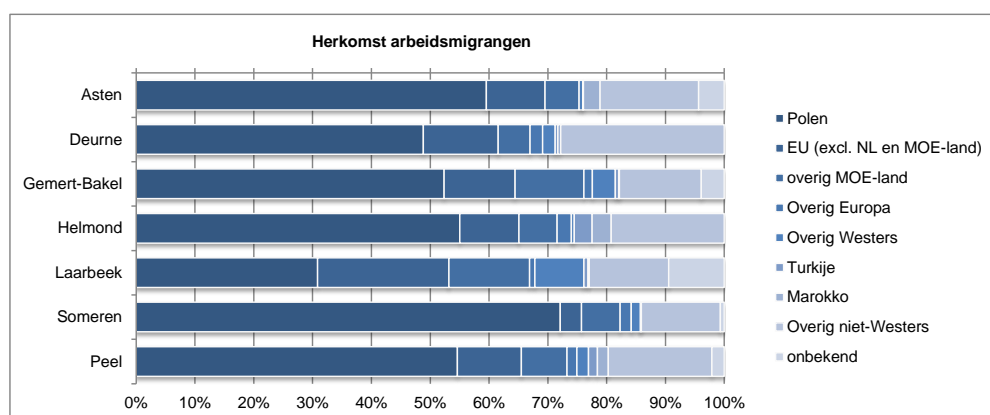
Voor de Pilot Arbeidsmigranten dat momenteel loopt in de Peelregio is er behoefte aan een set gegevens die een beeld geven van het aantal arbeidsmigranten in de gemeenten. Wat betreft registraties kan hiervoor van twee bestanden gebruik worden gemaakt, de BRP en Reva.

**Basisregistratie Personen (BRP).** Migranten die meer dan vier maanden in Nederland verblijven moeten zich inschrijven in BRP. In het BRP staan geen cijfers over het motief van komst naar Nederland. Naast werk kan er dus bijvoorbeeld ook sprake zijn van gezinsmigratie of studiemigratie. Vandaar dat we een aantal aannames hebben moeten doen om de groep arbeidsmigranten te bepalen. We nemen in de analyses alleen personen op die (1) niet in Nederland geboren zijn en dus tot de eerste generatie horen, (2) zich na 2005 in Nederland hebben gevestigd en (3) die bij aankomst in Nederland 15 jaar of ouder zijn (arbeidspotentieel).

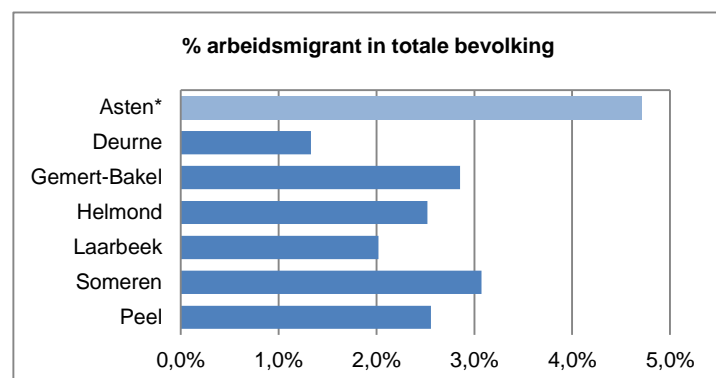
**REVA (Registratie Eerste VerblijfsAdres):** arbeidsmigranten die als niet-ingezetenen worden ingeschreven. Hiermee is het verblijfsadres bij de gemeente bekend en kan de gemeente ter plaatse controleren op onregelmatigheden, zoals overbewoning of anderszins.

Geboorteland	Asten*	Deurne	Gemert-Bakel	Helmond	Laarbeek	Someren	Peel
<b>EU (excl. NL en MOE-land)</b>	78	54	102	228	99	21	582
<b>Polen</b>	465	207	443	1.251	137	419	2.922
<b>overig MOE-land</b>	45	23	99	148	61	38	414
<b>Overig Europa</b>	-	9	12	55	4	11	91
<b>Overig Westers</b>	5	9	33	11	37	9	104
<b>Turkije</b>	1	2	5	69	3	1	81
<b>Marokko</b>	22	2	1	74	1	-	100
<b>Overig niet-Westers</b>	131	118	118	437	60	78	942
<b>onbekend</b>	34	-	33	-	42	4	113
<b>Totaal BRP</b>	781	424	846	2.273	444	581	5.349
<b>Totaal REVA</b>	151	120	83	164	153	32	703

\*op basis van nationaliteit in plaats van geboorteland;



Uit de registraties blijkt dat meer dan de helft van de arbeidsmigranten (55%) in de Peelregio afkomstig is uit Polen. Het aandeel varieert wel per gemeente

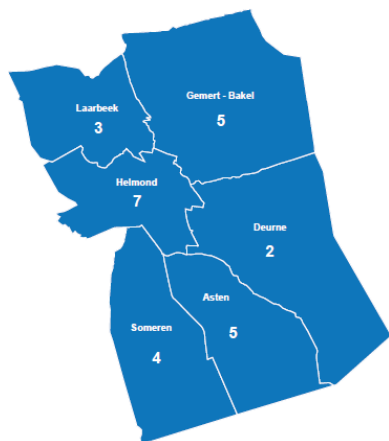


Van de in het BRP ingeschreven inwoners is Peëlbreed ongeveer 2,5% arbeidsmigrant.

\* In Astén is in deze cijfers nog uitgegaan van een andere definitie (nationaliteit ipv geboorteland)

## De controles in de Peel (stand per 01-8-2016)

29 controles



84 objecten

-  40 woningen
-  29 chalets
-  11 bedrijven
-  1 winkel
-  4 horecagelegenheden

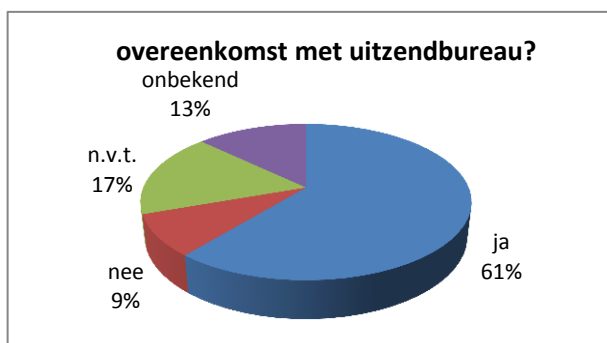
484 geïnterviewde arbeidsmigranten

Polen	336
SVK	4
Roemenië	64
Bulgarije	5
China	6
Italië	2
Syrië	1
Afghanistan	2
Letland	6
Hongarije	8
Nederland	13
Griekenland	9
Portugal	5
Egypte	2
Lithouwen	4
België	1
onbekend	3

75% niet ingeschreven in BasisRegistratiePersonen (BRP)

Naar schatting 15.000 tot 20.000 arbeidsmigranten in de Peel

4 op 10 is vrouw

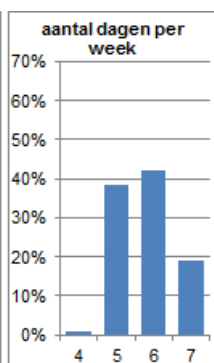
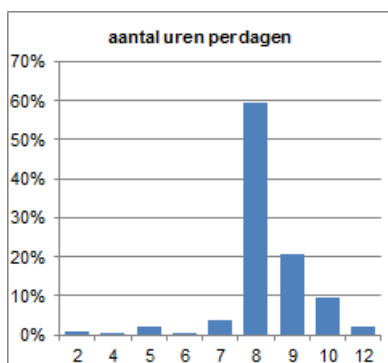


2% werkt als ZZP-er

1 op de 16 werkt voor een uitzendbureau maar heeft **geen** overeenkomst

**Salaris** varieert netto €200 – €400 per week

De **meerderheid** werkt **8 uur per dag**, een derde meer dan 8 uur per dag



### Resultaten controles (> 5x aangetroffen, meest opvallende per deelnemende partij)

Bewoning niet conform inschrijving BRP	38
Strijdigheid bestemmingsplan	20
Overtreding ARBO wet (1x werkzaamheden stilgelegd)	16
Teveel bewoners	15
Niet voldaan aan de brandveiligheidseisen	14
Brandgevaarlijke situatie aangetroffen	14
Spoedeisende bestuursdwang	13
Milieuovertredingen (1 keer proces verbaal)	12
Niet voldaan aan de vergunningseisen	9
Overtreding ATW (arbeidstijden wet)	7
Sociale zekerheidsfraude	6

ISW	4 onderzoeken tuinders (WAV (WAV), ATW en WML)
	3 onderzoeken door het AMU (Aanpak Malafide Uitzendbureaus)
	1 groot onderzoek champignonkweker (Schijnconstructie)
	onderzoek contante betalingen
	onderzoek bedrijfsongeval
Belasting	4x informatie doorgezet
	2x schijnconstructie
	8x voertuig in beslag genomen
	€41.192 ingevorderd
	14x BMP, 9x GWO
	onderzoek horecagelegenheid
	3x misbruik handelaarskenteken
	op 5 locaties waarnemingen ter plaatse
UWV	6 onderzoeken gestart
politie	meerdere keren info andere zaken opgehaald
	6 pv's opgemaakt
	13 andere overtredingen
Douane	diesel in beslag genomen
	boete en naheffing opgelegd
OM/RIEC	6 casussen doorgeleid
	2 casussen opgewerkt