

Het Nieuwe Speelhuis Helmond

21 April 2015

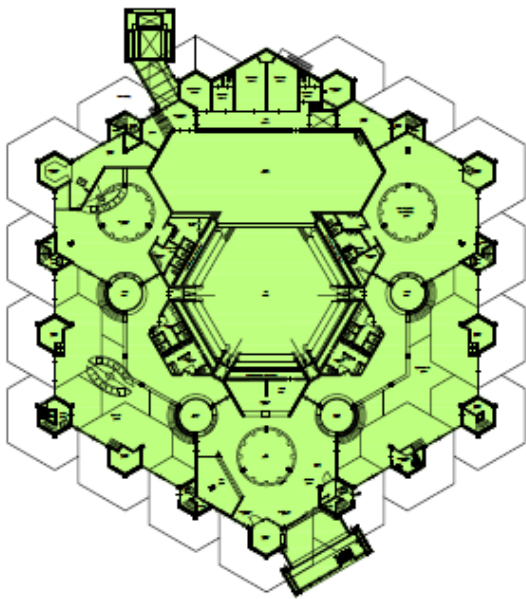


Oude Speelhuis:

Zitplaatsen: 420 zitplaatsen (verkoopbaar)

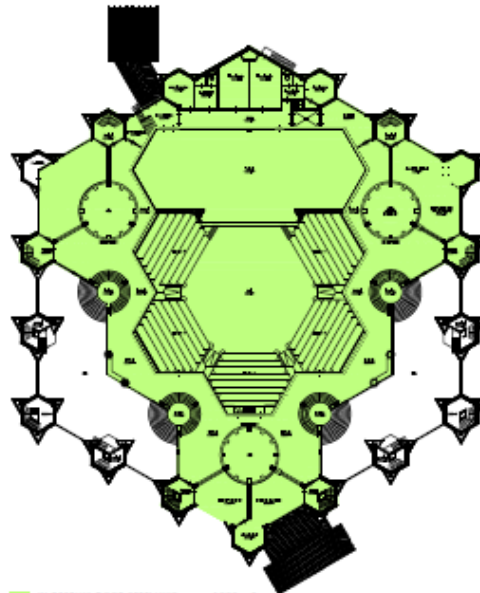
Oppervlak: 4150 m² BVO in gebruik

2000 m² BVO leegstand



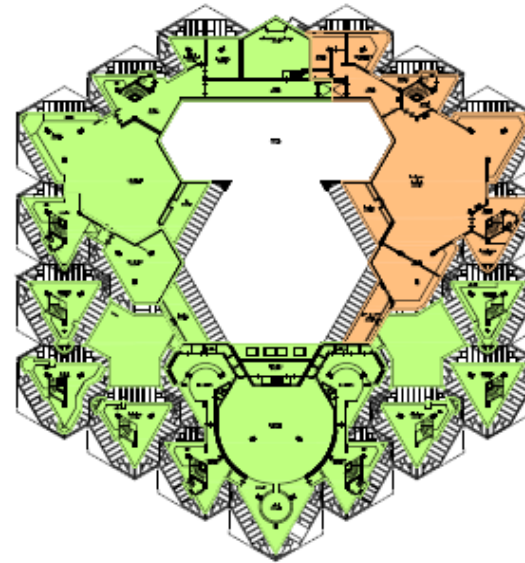
IN GEBRUIK DOOR SPEELHUIS 1815 m²
LEEGSTAND 0 m²

VOORMALIG SPEELHUIS, SPEELHUISPLEIN 1
BEGANE GROND



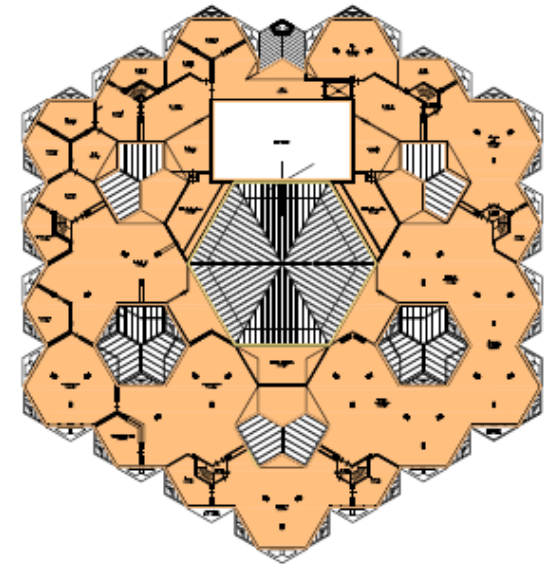
IN GEBRUIK DOOR SPEELHUIS 1339 m²
LEEGSTAND 0 m²

VOORMALIG SPEELHUIS, SPEELHUISPLEIN 1
INITEEK VERDIEPING



IN GEBRUIK DOOR SPEELHUIS 1008 m²
LEEGSTAND 332 m²

VOORMALIG SPEELHUIS, SPEELHUISPLEIN 1
1e VERDIEPING



IN GEBRUIK DOOR SPEELHUIS 0 m²
LEEGSTAND 1713 m²

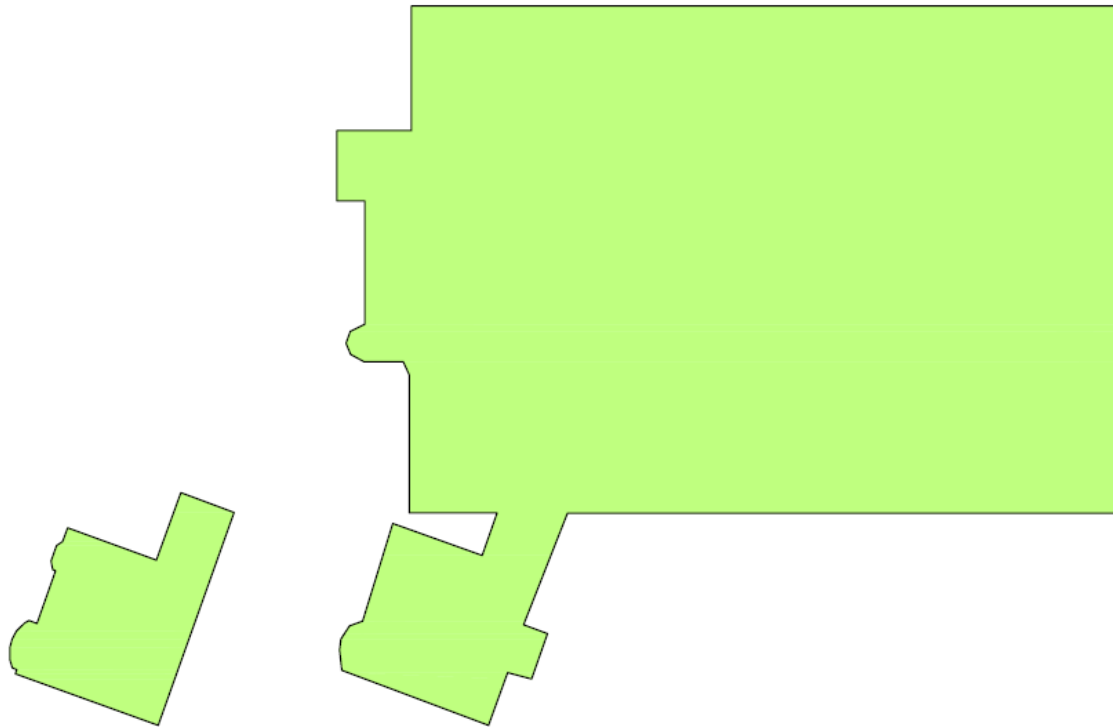
VOORMALIG SPEELHUIS, SPEELHUISPLEIN 1
2e VERDIEPING



Nieuwe Speelhuis:

Zitplaatsen: 430 zitplaatsen

Oppervlak: 3900 m² BVO



1e VERDIEPING 250 m²

BEGANE GRONDVLOER 3650 m²

ruimtelijk programma van eisen theater

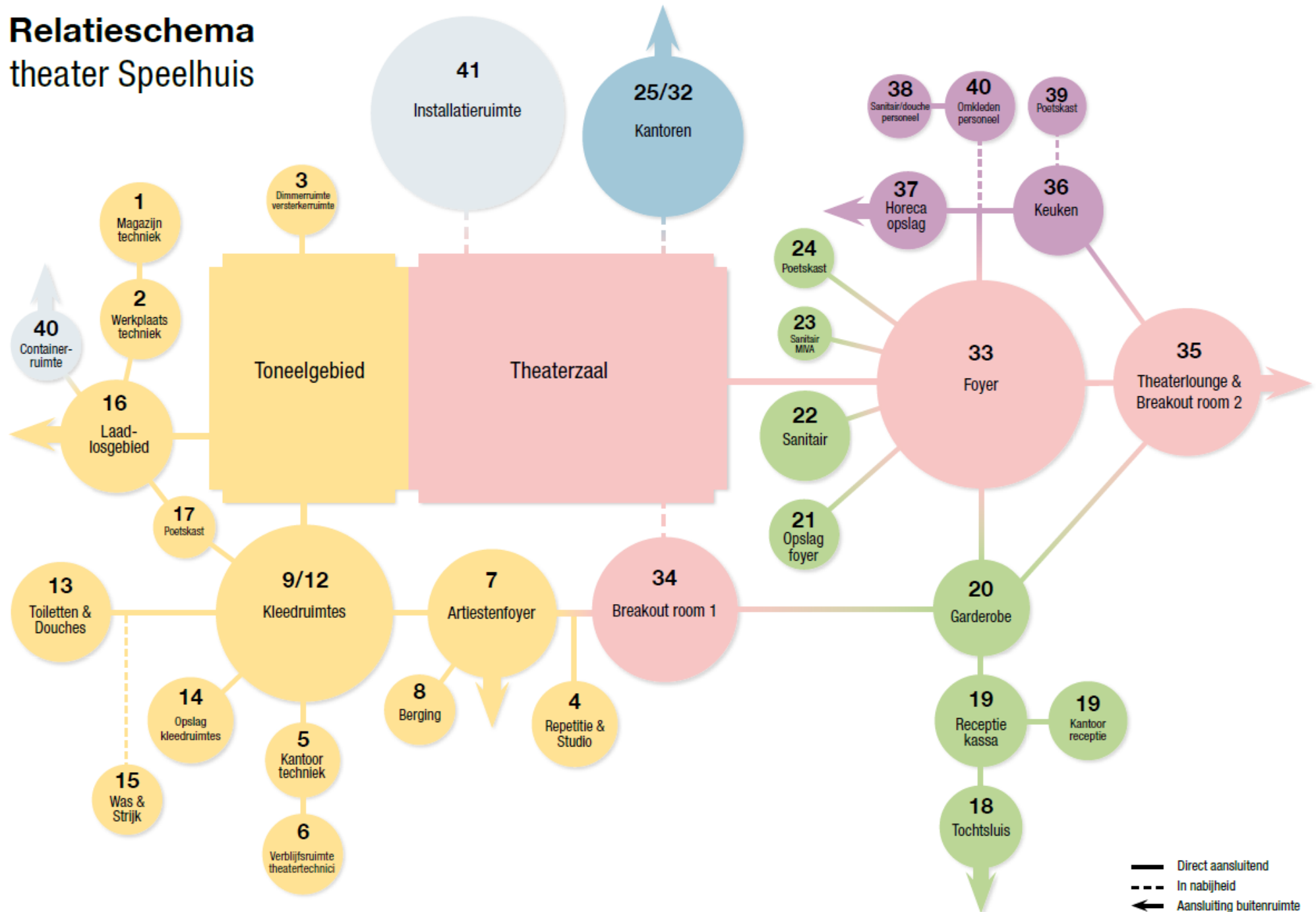
	ruimtenaam	aantal	NVO	toaal NVO	totaal BVO
	laad- / losgebied				
1	algemeen magazijn techniek	1	30	30	39
2	werplaats techniek	1	20	20	26
3	dimmerruimte - versterkerruimte	2	3	6	7,8
4	repetitieruimte / studio / stemruimte	1	16	16	20,8
5	kantoor techniek	1	16	16	20,8
6	verblijfsruimte theatertechnici	1	20	20	26
7	artiestenfoyer	1	80	80	104
8	berging artiesten foyer	1	4	4	5,2
9	kleedkamer voor 2 personen	2	8	16	20,8
10	kleedamer voor 4 personen	4	12	48	62,4
11	kleedkamer voor 10 personen	2	20	40	52
12	kleedkamer voor 20 personen	1	40	40	52
13	toiletten en douches	1	40	40	52
14	opslag kleedruimtes	1	12	12	15,6
15	was- en strijkrumte	1	12	12	15,6
16	laad- losgebied	1	60	60	78
17	schoonmaakkast	1	2	2	2,6
				462	601
	entree				
18	tochtsluis	1	20	20	26
19	receptie / kassa / kantoor administratie	1	40	40	52
20	gaderobe	1	45	45	58,5
21	opslag	1	25	25	32,5
22	sanitair	24	2	48	62,4
23	sanitair MIVA	1	5	5	6,5
24	poetskast	1	2	2	2,6
				185	240,5

	kantoren				
25	kantoor directie	1	30	30	39
26	kantoor publiciteit met opslag	1	20	20	26
27	kantoor horeca manager	1	12	12	15,6
28	kantoor hoofd techniek	1	12	12	15,6
29	spreekkamer	1	16	16	20,8
30	pantry	1	16	15	19,5
31	toiletten - gaderobe - server - kopieer	1	20	20	26
				125	163
	foyer / breakout rooms				
32	foyer	1	200	200	260
	theater cafe	1	100	100	130
33	breakout room 1	1	100	100	130
34	breakout room 2	1	150	150	195
				550	715
	horeca				
35	keuken	1	50	50	65
36	horeca opslag	1	30	30	39
37	sanitair / douche personeel	4	3	12	15,6
38	poetskast	1	3	3	3,9
39	omkleden personeel	1	20	20	26
				115	150
	overige				
40	containerruimte	1	15	15	19,5
41	installatieruimte	1	200	200	260
				215	280
	TOTAAL OPPERVLAKTE PROGRAMMA			1652	2148

BUITEN DE BESTAANDE ZAAL IN DE HUIDIGE KERK DIENT MOET ER 2150 m2 GEREALISEERD WORDEN AAN PROGRAMMA.

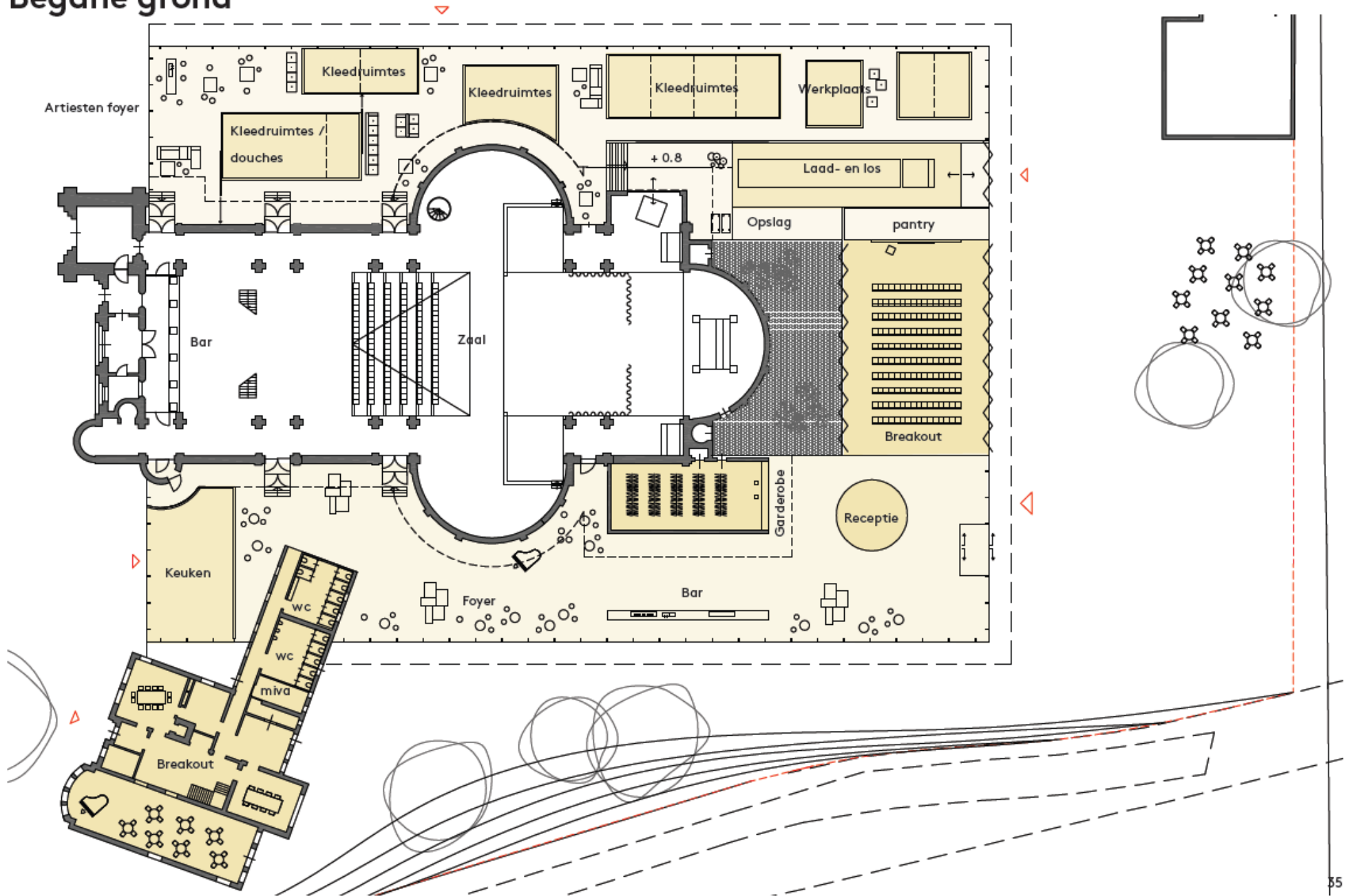
HIERVAN KAN 550 m2 GEREALISEERD WORDEN IN DE PASTORIE WAARDOOR ER 1600 m2 NIEUWBOUW GEREALISEERD MOET WORDEN.

Relatieschema theater Speelhuis

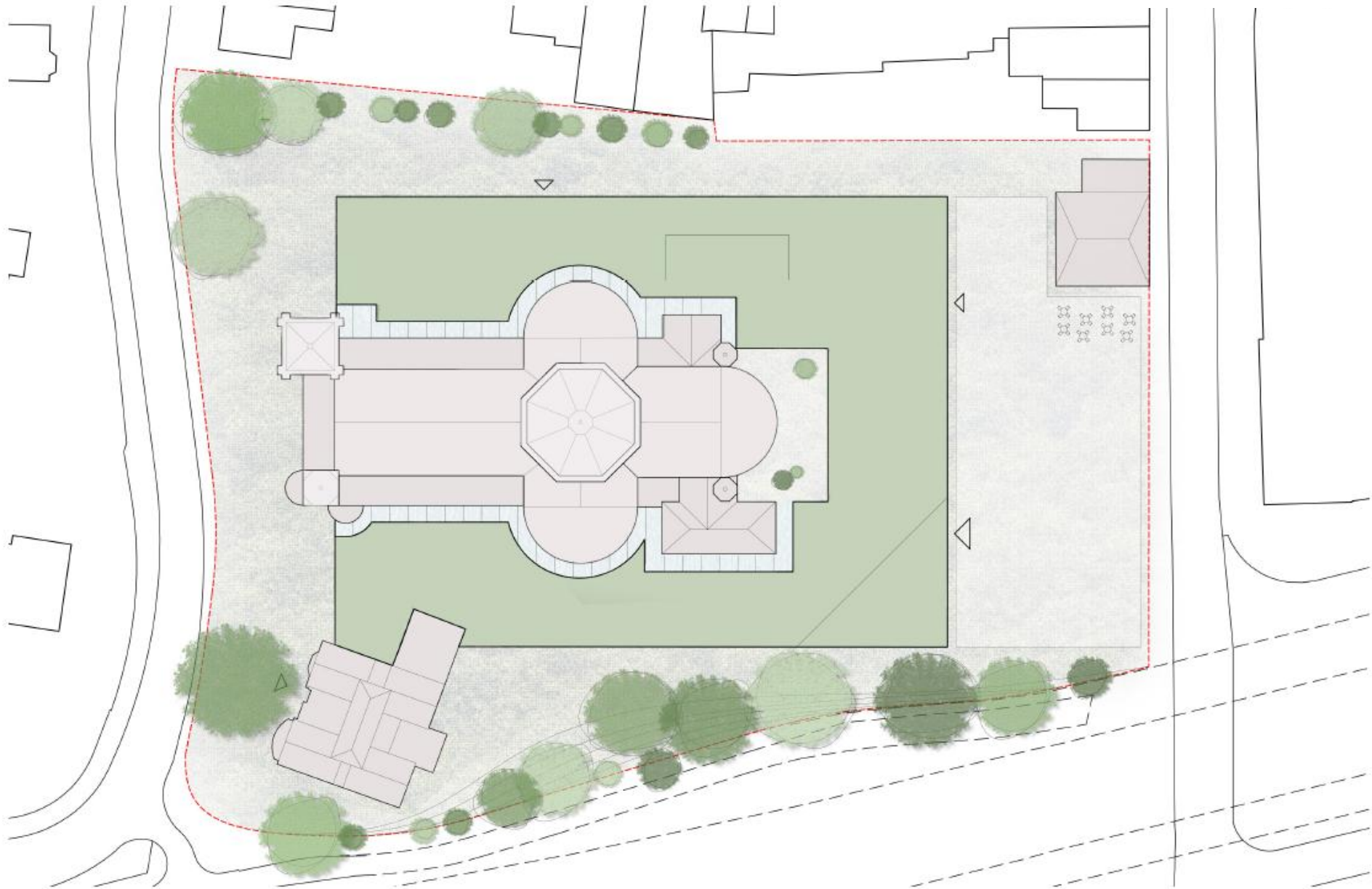




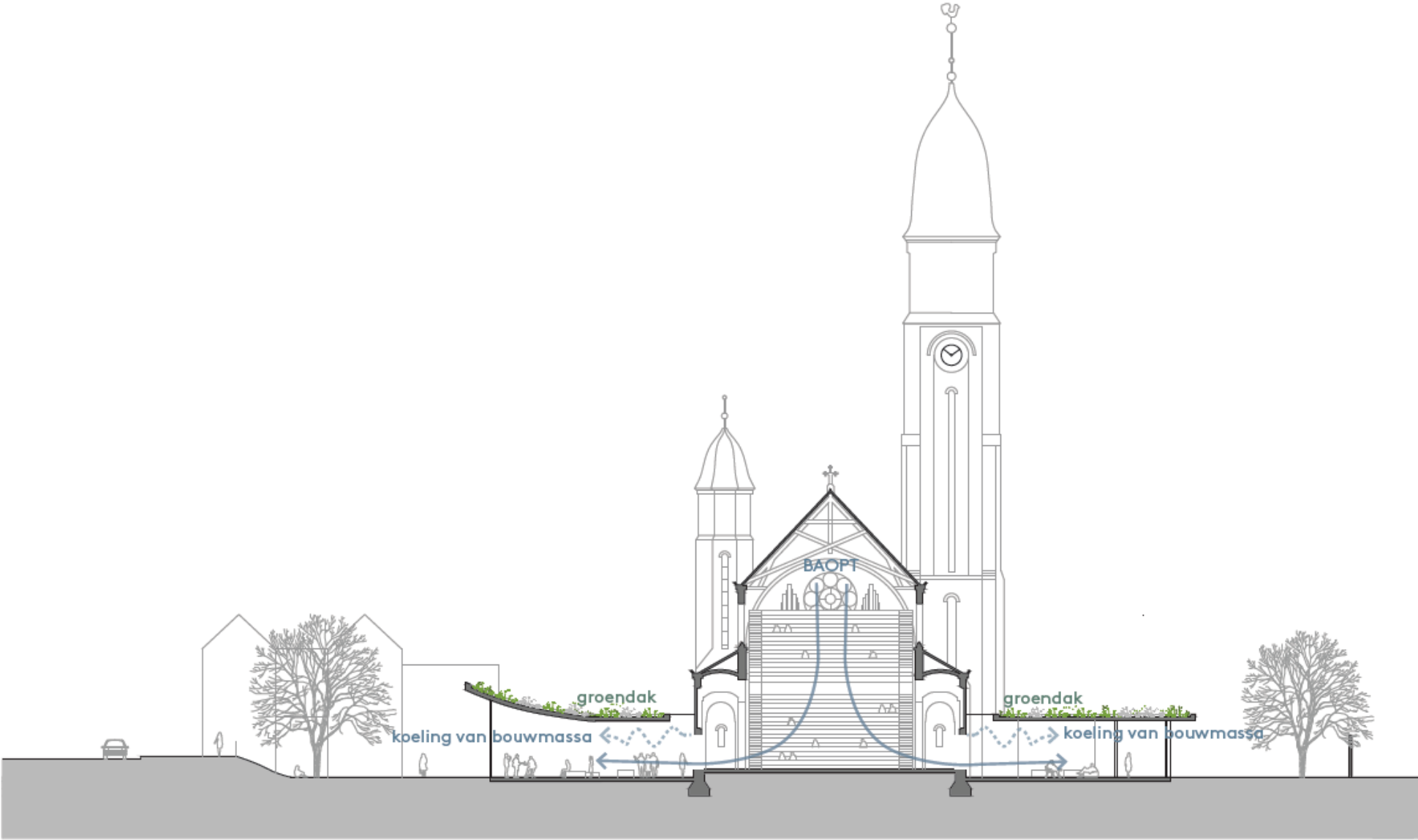
Begane grond



Situatie



Doorsnede dwars



Foyer, kerk als coulisse



Plein, kerk als coulisse



Plein nacht, kerk als coulisse

